



The Narrow House by FORMStudio

Photos: © Bruce Hemming

HI-MACS®: l'eleganza del bianco per la lussuosa Narrow House



Nel cuore di Londra, a Covent Garden, sorge la **Narrow House**, un edificio del XIX secolo nato come palazzina residenziale, ma destinato successivamente e per numerosi anni ad un uso commerciale. Nel 2018 lo studio di progettazione **FORMstudio** ha riqualificato la Narrow House riportandola alla sua destinazione d'origine, attraverso un articolato progetto che è valso una menzione d'onore al Sunday Times British Homes Awards.

Oggi la Narrow House è una magnifica casa, alta e stretta, sviluppata su più piani e arredata con gusto ed eleganza. Ne è un esempio la splendida cucina rivestita in **HI-MACS® Alpine White**, pratica, visivamente leggera e incredibilmente attuale.

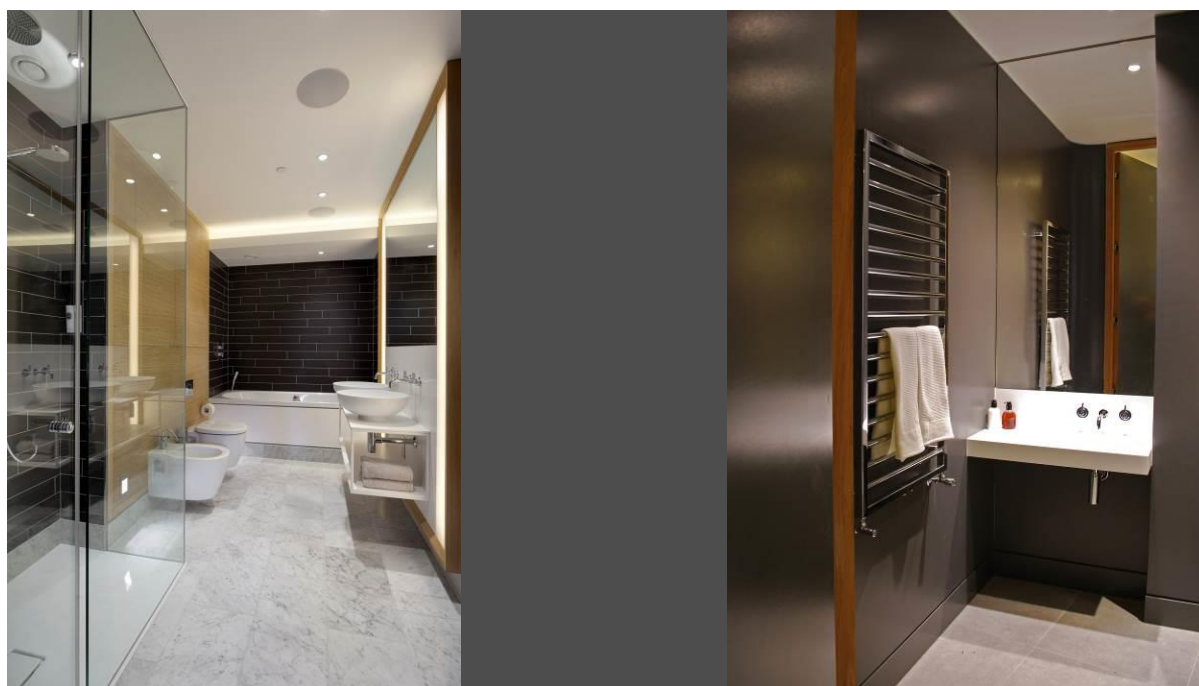


Le zone pranzo e cucina confluiscono in unico spazio, ma il notevole dislivello nell'altezza del soffitto (che raggiunge i 6m nella zona dining) contribuisce a definire i volumi degli ambienti, separandoli in maniera naturale.

La cucina, completamente su misura, sfrutta al centimetro ogni singolo spazio, ottimizzando l'area stoccaggio e conservazione. HI-MACS®, impiegato sia per la creazione delle superfici orizzontali sia di quelle verticali, contribuisce a dare vita a un sistema che, nonostante la sua dimensione, si integra perfettamente nell'architettura della casa, quasi scomparendo al suo interno. Per dare corpo e tridimensionalità ai volumi, lo studio ha poi creato nelle nicchie e sulla zona cottura dei tagli di luce, che ben interagiscono con le tre lampade a sospensione in bronzo scuro al centro della stanza.

Protagonista della cucina, la generosa isola centrale la cui superficie uniforme è interrotta unicamente dal lavello, perfettamente integrato senza giunzione nel piano di lavoro.

Le camere da letto della Narrow House si articolano attorno a una paletta di toni neutri e a delicate contrapposizioni di tessuti e trame differenti. La pulizia visiva si riflette anche nei bagni padronali, ambienti raccolti dove poter vivere attimi di intimità e benessere, allontanandosi dalla fatica della quotidianità. Sono caratteristici in questi ambienti i lavabi “Base” e “Noon” in HI-MACS®, tutti realizzati da Not Only White e in netta contrapposizione con le altre superfici dell’ambiente, ora in quercia, ora in marmo bianco di Carrara o in gres di un grigio profondo.



Completano il progetto gli spazi esterni, sviluppati su terrazze a più livelli, e i locali dedicati all'intrattenimento, tra i quali uno spettacolare home cinema e la palestra privata.

SU HI-MACS®

La versatilità e flessibilità di HI-MACS® ne fanno il materiale di eccellenza, ideale per progetti residenziali e commerciali. Termoformabile e trasformabile in qualsiasi forma, viene utilizzato sia in progetti di architettura sia in interior design. Fabbricato a partire da una miscela di materiale acrilico, minerali e pigmenti naturali, crea superfici lisce, non porose, calde al tatto e prive di giunzioni visibili.

INFORMAZIONI SUL PROGETTO

Nome del progetto: Narrow House, Covent Garden

Architetto: FORMstudio, www.formstudio.co.uk

Interior designer: Elizabeth Bowman

Stanze da bagno: Not Only White

Materiale: HI-MACS® Alpine White www.himacs.eu

Foto: © Bruce Hemming

Elementi in HI-MACS®: ante della cucina, isola cucina, piano di lavoro, pannello anteriore della vasca da bagno e lavabi del bagno



HI-MACS® by LG Hausys

www.himacs.eu

HI-MACS® è una pietra acrilica della massima qualità in grado di assumere qualsiasi forma. È un materiale impiegato in architettura e interior design per dare vita a forme scultoree e dalle prestazioni elevate. Tutto è possibile con HI-MACS®: facciate, rivestimenti per pareti o cucine, stanze da bagno e superfici d'arredo, in complessi commerciali, spazi privati e locali pubblici. HI-MACS® è composto da acrilico, minerali naturali e pigmenti che insieme creano una superficie liscia, non porosa e priva di giunzioni visibili, soddisfacendo gli standard più elevati da un punto di vista qualitativo, estetico, costruttivo, funzionale e igienico, per risultati maggiori rispetto ai materiali convenzionali.

HI-MACS® si presta ad infinite applicazioni su superfici e rivestimenti ed è una vera e propria fonte di ispirazione per le menti creative di tutto il mondo. **Zaha Hadid, Jean Nouvel, Rafael Moneo, Karim Rashid e David Chipperfield**, tra gli altri, hanno realizzato progetti straordinari con HI-MACS®.

Sempre al passo con l'innovazione, LG Hausys ha recentemente presentato due nuovi prodotti: HI-MACS Structura®, reso unico da pannelli con texture 3D completamente personalizzabili, e HI-MACS® Ultra-Thermoforming, la più grande invenzione nella storia dei solid surface dalla loro creazione, nel 1967. HI-MACS® Ultra-Thermoforming è nato da una formula innovativa che ne aumenta del 30% le possibilità termoplastiche, rivoluzionando la progettazione con il solid surface e spingendola ad altri limiti.

HI-MACS®, concepito e prodotto da LG Hausys, prevede un processo di riscaldamento molto semplice e presenta proprietà di stampaggio termoplastico tridimensionale, consentendo così di realizzare progetti privi di giunzioni visibili e offrendo una gamma di colori virtualmente illimitata che, in alcune tonalità, presenta una speciale traslucenza se esposta alla luce. HI-MACS® è un materiale robusto quasi quanto la pietra, tuttavia può essere lavorato come il legno, infatti può essere tagliato, smussato, forato o levigato.

HI-MACS® è realizzato mediante una tecnologia di ultima generazione, il trattamento termico avanzato (**thermal cure**). La temperatura raggiunta durante il processo produttivo contraddistingue HI-MACS® rispetto alle altre pietre acriliche, creando un composto più compatto e dalla struttura ancora più omogenea, robusta e durevole, dotata di un maggior grado di resistenza e una miglior plasmabilità termoplastica.

Da un punto di vista igienico, HI-MACS® non assorbe l'umidità, è estremamente resistente alle macchie, facile da pulire, da mantenere e riparare.

Innumerevoli certificazioni internazionali confermano le eccezionali qualità di HI-MACS® in materia di ambiente, igiene e resistenza al fuoco. – È il primo materiale Solid Surface sul mercato ad aver ottenuto la **Certificazione ETA (European Technical Approval) per le facciate esterne** – nella tonalità Alpine White S728. HI-MACS® offre una garanzia di 15 anni, la più lunga sul mercato, per i prodotti realizzati e distribuiti da un membro della rete di produttori e distributori autorizzati Quality Club HI-MACS®.



HI-MACS®. Because Quality Wins.

Per maggiori informazioni e per conoscere le nostre ultime novità visitate il nostro sito internet [website](#) e la nostra sezione [News](#).

Let's connect!



HI-MACS® è concepito e prodotto da **LG HAUSYS**, leader mondiale nel settore delle tecnologie del gruppo LG Group e distribuito da **LG HAUSYS EUROPE** con sede a Francoforte (Germania).

HI-MACS® Media contact per l'Europa:

Mariana Fredes – LG Hausys Europe - Ph. +41 (0) 22 879 54 83 Mobile +41 (0) 79 693 46 99 – mfredes@lghausys.com

Immagini in alta risoluzione disponibili: www.himacs.eu