

## HI-MACS® pour le State Coffee Co. Voyage au coeur du New York des années 30



**Lab4 Architects a choisi HI-MACS®** pour le tout dernier café de la chaîne grecque **State Coffee Co.**, qui a ouvert dans la ville d'Agria, dans le golfe Pagasétique à l'Est de la Grèce.

Le nouveau State Coffee Co. s'est inspiré des cafés du New York des années 30 pour le design et le mobilier, avec des éléments rappelant le style naval et industriel des vieux cafés du port de Manhattan du début du XX<sup>ème</sup> siècle. Ces détails s'associent de façon harmonieuse au style méditerranéen du bar agencé à l'italienne avec ses carreaux de ciment de forme hexagonale. En référence à ces différents

styles, aux murs, des photos nous plongent dans le New York fascinant de l'époque avec les baristas italiens à l'œuvre.



Ce café de 90 m<sup>2</sup> situé en front de mer est constitué d'une première zone dédiée à la préparation du café, une seconde consacrée au service et une troisième, semi-couverte agencée de petites tables.

De l'extérieur on devine l'imposant bar situé au centre du café avec son grand comptoir rectangulaire recouvert d'un plan résistant en **HI-MACS®** dans la finition **Arctic Granite G034**. Cette pierre acrylique nouvelle génération a également été utilisée pour la vitrine d'exposition et la finition autour de la colonne qui sépare le comptoir de la porte menant à l'espace de préparation des boissons.



Les architectes ont choisi **HI-MACS®** pour ses excellentes propriétés hygiéniques, sa grande facilité d'entretien et sa résistance aux taches, saletés et produits chimiques. De plus, ce matériau est incroyablement résistant aux rayures et à



l'usure quotidienne, notamment dans un lieu de passage intensif comme celui d'un café.

La finition granite blanche de **HI-MACS®** est mise en valeur par la teinte chaleureuse et le veinage du bois de noyer utilisé pour les placards, compartiments et étagères qui composent le bar ; un contraste accentué par le bleu turquoise et brillant utilisé en arrière-plan du logo de l'enseigne et pour les étagères intégrées à l'avant du comptoir.



Grâce à cet enchevêtrement de styles bien distincts et complémentaires à la fois, le nouveau State Coffee Co. offre un véritable voyage spatio-temporel à travers la culture du café.

### **INFORMATIONS SUR LE PROJET**

**Lieu :** Agria, Grèce

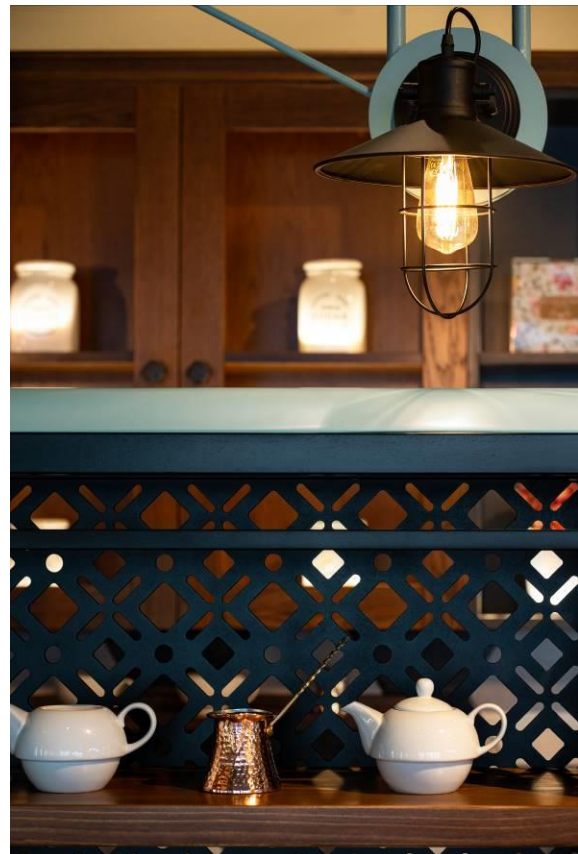
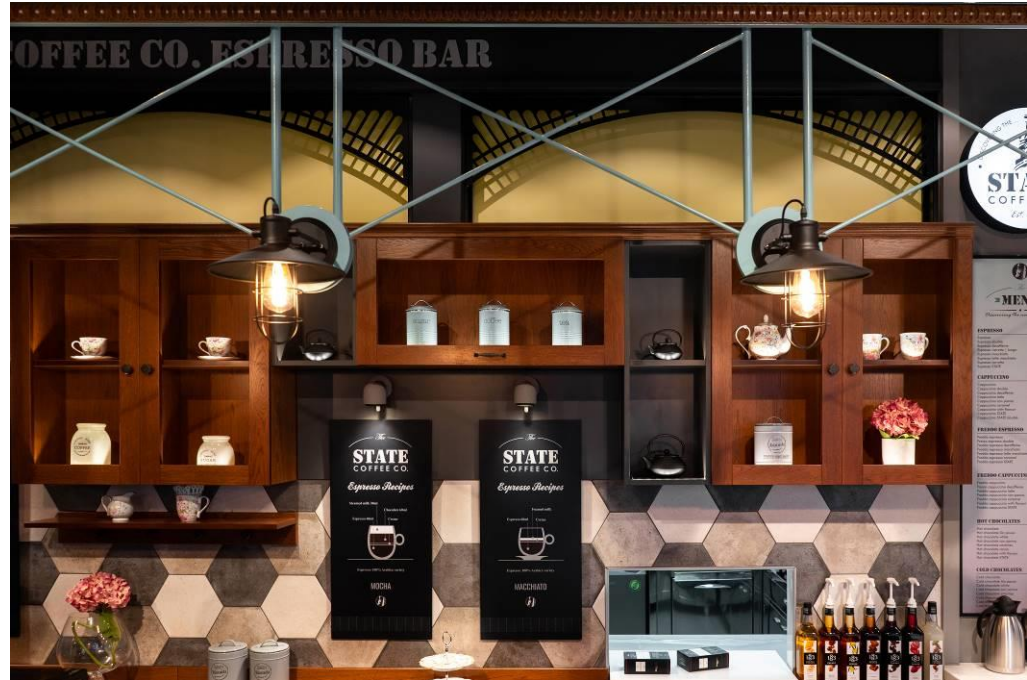
**Projet :** Café State Coffee Co.

**Design :** Lab4 architects – [www.lab4architects.com](http://www.lab4architects.com)

**Matériau :** HI-MACS® Arctic Granite G034

**Photos :** Kostas Kroustalis

**HI-MACS®. Because Quality Wins**





**HI-MACS®** est un matériau « Solid Surface » ; un mélange d'acrylique, de minéraux naturels et de pigments, pouvant adopter un nombre illimité de formes. La surface lisse et non poreuse de cette pierre acrylique dernière génération permet des réalisations esthétiques répondant aux plus hautes exigences de qualité, fabrication, de fonctionnalité et d'hygiène, supérieures en bien des points aux matériaux classiques

### **Des propriétés inégalées : polyvalence, durabilité, esthétique et hygiène**

**Polyvalent, HI-MACS®** rassemble à lui seul les caractéristiques de différents matériaux : presque aussi **solide que la pierre naturelle, il peut être travaillé comme le bois** et est doté d'excellentes propriétés de thermoformage en trois dimensions. C'est **son processus de fabrication de pointe, le traitement thermique**, par les températures atteintes, qui lui donne cette densité, cette homogénéité et cette robustesse à nul autre pareil.

Toujours à la pointe de l'innovation, LG Hausys a introduit récemment deux nouveaux produits. Le premier **HI-MACS® Ultra-Thermoforming**, une nouvelle formulation qui **repousse les limites de la mise en forme des « Solid Surfaces » avec 30% de capacités de thermoformage supplémentaires** : la plus grande innovation de l'histoire du « Solid Surface » depuis sa création en 1967. Et enfin **HI-MACS® Intense Ultra**, combinant les technologies Ultra Thermoforming et Intense Colour.

Plus résistant à la chaleur que tout autre matériau traditionnel, il est **thermoformable**, donc modulable, et se décline en une multitude de formes, laissant libre court à la créativité.

**Sans joints apparents**, il permet des finitions aux qualités esthétiques inégalées et offre **une hygiène irréprochable. Non poreux** et donc imperméable, il n'absorbe pas l'humidité, est très résistant aux taches et facile à nettoyer, entretenir et réparer.

Cette pierre acrylique nouvelle génération se décline dans une **gamme quasi-illimitée de couleurs** offrant, dans certaines nuances, **une translucidité** particulière lorsqu'elle est exposée à la lumière.

### **Partenaire des architectes et des designers**

Les nombreuses qualités intrinsèques de ce « Solid Surface » en font le matériau incontournable des applications architecturales d'intérieur et d'extérieur telles que les revêtements muraux, les sols, les escaliers, les comptoirs de cuisines, les salles bains, le mobilier, les objets décoratifs ou encore les façades. **HI-MACS®** est de tous les projets, aussi bien dans le domaine privé que public : habitations, bureaux, hôtels, hôpitaux, crèches, centres commerciaux, commerces, yachting...

Ses possibilités illimitées de création inspirent les architectes et designers du monde entier : **Zaha Hadid, Jean Nouvel, Rafael Moneo, Karim Rashid David Chipperfield**, ou encore plus récemment **Marcel Wanders** ont rejoint l'univers **HI-MACS®** et donné vie à de fabuleux projets.

### **Garant des normes les plus strictes**

Les qualités de **HI-MACS®** en termes d'engagement écologique, d'hygiène et de résistance au feu sont attestées par de nombreux certificats internationalement reconnus. **HI-MACS®** fut le premier « Solid Surface » du marché à bénéficier de la **certification officielle Agrément Technique Européen (ATE) pour façades**, pour la couleur Alpine White S728, et a obtenu la **certification française QB et l'avis Technique du CSTB pour les façades en Alpine White**.

**HI-MACS®** offre une garantie de 15 ans pour les produits fabriqués et installés par un membre du **HI-MACS® Quality Club**.



**HI-MACS®. Because Quality Wins.**

Pour plus d'informations et pour rester connecté, visitez notre site [Web](#) et [notre salle de presse](#).

**Let's connect!**



**HI-MACS®**  
Natural Acrylic Stone®



**HI-MACS®** est conçu et fabriqué par **LG HAUSYS**, leader mondial dans le secteur des technologies de pointe appartenant au groupe LG, et distribué par **LG HAUSYS EUROPE**, basé à Francfort (Allemagne).

**Contact HI-MACS® Media Europe :**

Mariana Fredes – LG Hausys Europe GmbH – Tél. +41 (0) 79 693 46 99 – [mfredes@lghausys.com](mailto:mfredes@lghausys.com)  
Images en haute définition disponibles sur [www.himacs.eu/newsroom](http://www.himacs.eu/newsroom)