

COMMUNIQUÉ DE PRESSE  
HI-MACS® apporte modernité et  
fraîcheur dans cette résidence  
de la campagne néerlandaise

Photography © Jaro van Meerten

**HI-MACS®**  
Natural Acrylic Stone™

## HI-MACS® apporte une touche de modernité et de fraîcheur dans cette résidence de la campagne néerlandaise



Lorsque l'on conçoit la maison de campagne par excellence, appropriée à la vie de famille moderne, tout l'enjeu réside dans l'équilibre mêlant chaleur, confort, fonctionnalité et convivialité. Selon les propriétaires de cette demeure rurale époustouflante aux Pays-Bas, la cuisine ouverte en HI-MACS®, de même que la salle de bains, combinent tous ces critères, et même bien d'autres.

Cette résidence de campagne, à l'apparence sobre et minimaliste, a été entièrement rénoverée par l'architecte Freek Lauwers. Dès l'arrivée, les visiteurs sont accueillis par une façade d'apparence modeste, mais une fois passé le seuil, ils découvrent un lieu chaleureux, aux espaces attrayants, emplis de lumière, planté dans un havre de verdure. Malgré le caractère neuf des lieux, le design intérieur, confié à l'agence Stuurman Ontwerpt, a su rendre un bel hommage au style des anciennes fermes. Son caractère d'origine s'exprime à travers les poutres et le mur de briques apparentes, le plafond voûté, le sol coulé transparent de Enssieg Group, les élégantes ferrures de la porte Formani, située en contrebas dans le salon ouvert, et le toit de chaume bas.

L'éclairage a également été soigneusement étudié, avec les suspensions Vertigo de Petite Friture et la suspension Brokis de Billekens Licht & Advies. Audacieuse, champêtre, reposante, originale et adaptée à la vie moderne, cette villa respire le charme en tout point.

## La cuisine, comme invitation au partage

Conçue avec l'aide de l'architecte d'intérieur Stuurman Ontwerpt, la villa renferme une immense cuisine comportant un îlot central aux dimensions généreuses. Parfait pour préparer, cuisiner, partager avec les invités ou se retrouver autour d'un café, cet îlot est recouvert du matériau lisse et sans joints apparents, HI-MACS®, dans la tonalité Alpine White. Ce matériau robuste est le choix idéal pour les plans de travail grâce à sa résistance aux épreuves du temps, sa solidité, son entretien facile et sa malléabilité. Fabriqué à partir d'un mélange de minéraux, d'acrylique pur et de pigments naturels, le Solid Surface apporte à la cuisine une finition haut de gamme, fonctionnelle et saisissante sur le plan visuel, tout en se fondant à merveille, ici, dans le style champêtre. HI-MACS® est également ultra-hygiénique. Il résiste aux saletés, aux bactéries ainsi qu'aux produits d'entretien agressifs et empêche les germes de s'y loger grâce à sa surface lisse, non poreuse et sans joints apparents. Dans le contexte actuel, où l'hygiène revêt une importance capitale, il est bon de savoir que HI-MACS® contribue à garantir la propreté et la sécurité à la maison.

Le reste de la cuisine est composé de placards sur toute la hauteur afin de maximiser l'espace de rangement, en placage de chêne dans une finition teintée et laquée qui augmente leur longévité et ajoute une touche luxueuse. L'espace discret dédié au café est équipé d'une machine à café haut de gamme, tandis que le four encastrable et la cave à vin sont assortis aux différents éléments insérés dans le plan de travail en HI-MACS® de l'îlot : table de cuisson lisse avec hotte intégrée, évier encastré et robinet Quooker à eau bouillante. La partie rehaussée de l'îlot, pour s'asseoir en famille ou entre amis autour d'un café ou d'un verre de vin, est réalisée en chêne provenant du jardin des propriétaires.



Cette fabuleuse cuisine ouverte et ses placards au style contemporain ont été créés par le Studio Hout, qui ont également réalisé la personnalisation du mobilier de la salle de bains : un véritable havre de paix pour se détendre et lâcher prise après une longue journée.

### **Une salle de bains optimisée**

L'espace bains, bien que tout en longueur et étroit, a été savamment repensé avec une baignoire îlot majestueuse, une douche à l'italienne ainsi qu'un meuble suspendu. Sur ce dernier, repose des vasques et un plan épais, fabriqué lui aussi en HI-MACS® Alpine White, qui n'est pas sans rappeler le plan de travail de la cuisine.

Fraîche et immaculée, la tonalité Alpine White du plan s'associe élégamment au thème monochrome qui inclut les robinetteries noir mat, le contour noir du panneau de douche ainsi que le sèche-serviettes et le meuble noirs, faisant écho à la palette de couleur épurée utilisée dans la cuisine.



HI-MACS® est un matériau à la flexibilité et à la polyvalence ultimes, idéal pour les projets résidentiels et commerciaux. Il peut être thermoformé et moulé dans n'importe quelle forme et est largement utilisé en architecture ou en décoration d'intérieur. Sa surface lisse, non poreuse et sans joints apparents se compose d'acrylique, de minéraux et de pigments naturels qui satisfait aux plus hautes exigences en termes de qualité, d'esthétique, de fabrication, de fonctionnalité et d'hygiène. Il est également extrêmement facile à entretenir et à nettoyer d'un simple coup de chiffon humide.

## INFORMATIONS SUR LE PROJET

---

**Architecture d'intérieur :** Stuurman Ontwerpt, Eindhoven | [www.stuurmanontwerpt.nl](http://www.stuurmanontwerpt.nl)

**Transformateur :** Studio Hout Oisterwijk | [www.studio-hout.nl](http://www.studio-hout.nl)

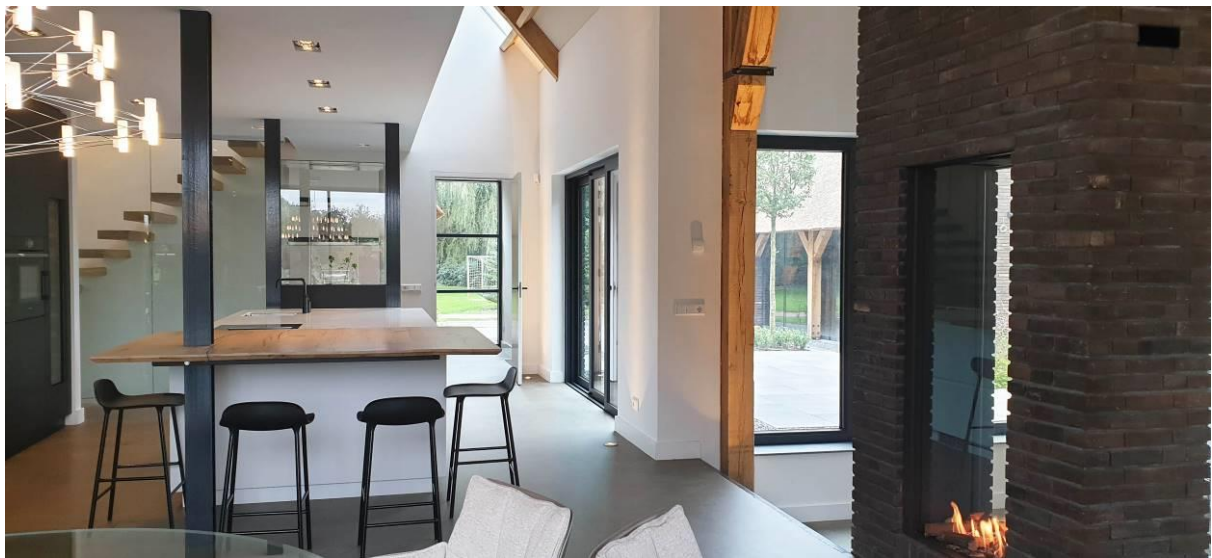
**Fournisseur HI-MACS® :** Baars & Bloemhoff, Pays-Bas | [www.baars-bloemhoff.nl](http://www.baars-bloemhoff.nl)

**Matériau :** HI-MACS® Alpine White S028 | [www.himacs.eu](http://www.himacs.eu)

**Éléments HI-MACS® :** Plans et plans de travail dans la cuisine et la salle de bains

**Photographie :** © Jaro van Meerten pour The Art of Living | [www.theartofliving.nl](http://www.theartofliving.nl)





**HI-MACS®** est un matériau « Solid Surface » ; un mélange d'acrylique, de minéraux naturels et de pigments, pouvant adopter un nombre illimité de formes. La surface lisse et non poreuse de cette pierre acrylique dernière génération permet des réalisations esthétiques répondant aux plus hautes exigences de qualité, fabrication, de fonctionnalité et d'hygiène, supérieures en bien des points aux matériaux classiques

### **Des propriétés inégalées : polyvalence, durabilité, esthétique et hygiène**

**Polyvalent, HI-MACS®** rassemble à lui seul les caractéristiques de différents matériaux : presque aussi **solide que la pierre naturelle, il peut être travaillé comme le bois** et est doté d'excellentes propriétés de thermoformage en trois dimensions. C'est **son processus de fabrication de pointe, le traitement thermique**, par les températures atteintes, qui lui donne cette densité, cette homogénéité et cette robustesse à nul autre pareil.

Toujours à la pointe de l'innovation, LG Hausys a introduit récemment deux nouveaux produits. Le premier **HI-MACS® Ultra-Thermoforming**, une nouvelle formulation qui **repousse les limites de la mise en forme des « Solid Surfaces » avec 30% de capacités de thermoformage supplémentaires** : la plus grande innovation de l'histoire du « Solid Surface » depuis sa création en 1967. Et enfin **HI-MACS® Intense Ultra**, combinant les technologies Ultra Thermoforming et Intense Colour.

Plus résistant à la chaleur que tout autre matériau traditionnel, il est **thermoformable**, donc modulable, et se décline en une multitude de formes, laissant libre court à la créativité.

**Sans joints apparents**, il permet des finitions aux qualités esthétiques inégalées et offre **une hygiène irréprochable. Non poreux** et donc imperméable, il n'absorbe pas l'humidité, est très résistant aux taches et facile à nettoyer, entretenir et réparer.

Cette pierre acrylique nouvelle génération se décline dans une **gamme quasi-illimitée de couleurs** offrant, dans certaines nuances, **une translucidité** particulière lorsqu'elle est exposée à la lumière.

### **Partenaire des architectes et des designers**

Les nombreuses qualités intrinsèques de ce « Solid Surface » en font le matériau incontournable des applications architecturales d'intérieur et d'extérieur telles que les revêtements muraux, les sols, les escaliers, les comptoirs de cuisines, les salles bains, le mobilier, les objets décoratifs ou encore les façades. **HI-MACS®** est de tous les projets, aussi bien dans le domaine privé que public : habitations, bureaux, hôtels, hôpitaux, crèches, centres commerciaux, commerces, yachting...

Ses possibilités illimitées de création inspirent les architectes et designers du monde entier : **Zaha Hadid, Jean Nouvel, Rafael Moneo, Karim Rashid, David Chipperfield**, ou encore plus récemment **Marcel Wanders** ont rejoint l'univers **HI-MACS®** et donné vie à de fabuleux projets.

### **Garant des normes les plus strictes**

Les qualités de **HI-MACS®** en termes d'engagement écologique, d'hygiène et de résistance au feu sont attestées par de nombreux certificats internationalement reconnus. **HI-MACS®** fut le premier « Solid Surface » du marché à bénéficier de la **certification officielle Agrément Technique Européen (ATE) pour façades**, pour la couleur Alpine White S728, et a obtenu la **certification française QB et l'avis Technique du CSTB pour les façades en Alpine White**.

**HI-MACS®** offre une garantie de 15 ans pour les produits fabriqués et installés par un membre du **HI-MACS® Quality Club**.

### **HI-MACS®. Because Quality Wins.**

Pour plus d'informations et pour rester connecté, visitez notre site [Web](#) et [notre salle de presse](#).

**Let's connect!**



**HI-MACS®** est conçu et fabriqué par **LG HAUSYS**, leader mondial dans le secteur des technologies de pointe appartenant au groupe LG, et distribué par **LG HAUSYS EUROPE**, basé à Francfort (Allemagne).