

# Novotel Madrid Center

Von IHP - International Hospitality Projects



**NOVOTEL MADRID CENTER**

**HI-MACS<sup>®</sup>**  
Natural Acrylic Stone<sup>™</sup>

## Beeindruckendes Innenarchitekturprojekt: die Renovierung des weltweit größten Novotel Hotels mit HI-MACS®

„Die Natur ins Hotel bringen“ nach diesem Motto setzte International Hospitality Projects (IHP) dieses beeindruckende Innenarchitekturprojekt um. Dazu gehören eine neue Raumaufteilung und hochmoderne Materialien, wie HI-MACS®. So ist das Novotel Madrid Center heute ein Paradebeispiel modernen Designs.

Das Vier-Sterne-Hotel, das vor kurzem wieder eröffnet wurde, befindet sich an einem der zentralsten und bekanntesten Orte Madrids: beim eleganten Stadtviertel Salamanca und nahe des bekannten Parque del Retiro.

Früher das Hotel Convención, wird es heute vom Hotelunternehmen Accor unter dem Markennamen Novotel geführt, ist aber nach wie vor im Besitz der Familie Santos. Es ist das größte Novotel der Welt, mit 790 Zimmern und fast 7000 m<sup>2</sup> Gemeinschaftsbereich, von dem mehr als 2500 m<sup>2</sup> als Tagungs- und Seminarräume genutzt werden.

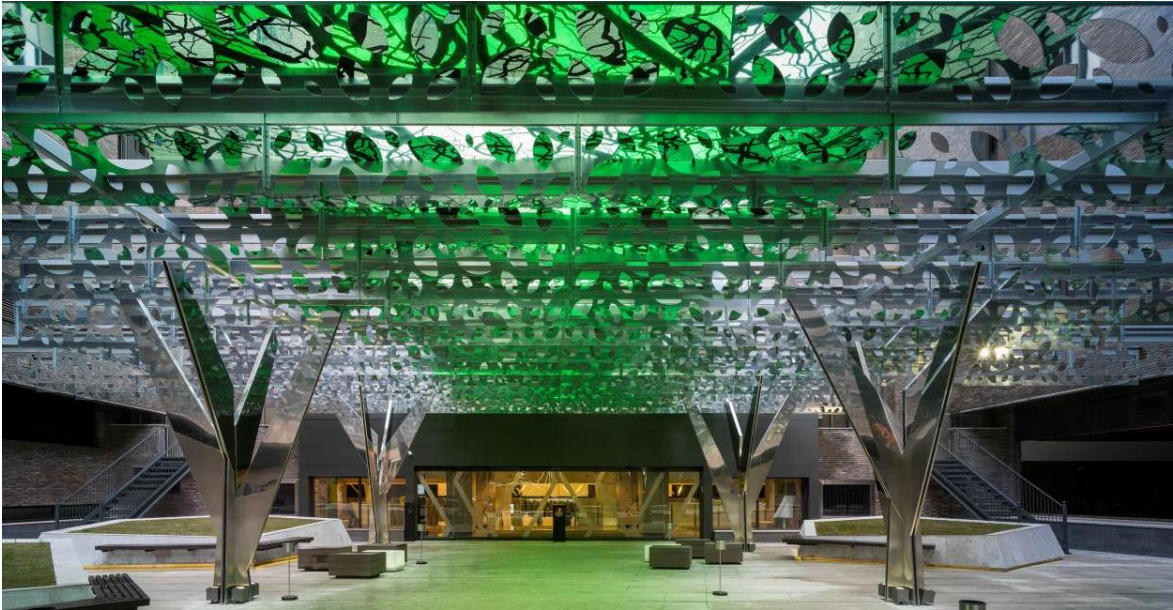
Um dem alten Hotel ein aktuelles und attraktives Ambiente zu verleihen, das zeitlos die Jahre überdauern kann, war eine komplette Veränderung erforderlich. Daher involvierte IHP Fachleute und Teams sowohl aus Innenarchitektur und Ausstattung, als auch aus Architektur und Ingenieurwesen.

Der gesamte Innenraum des Gebäudes wurde renoviert – Lobby, Bar und Restaurant, Tagungsräume sowie die Zimmer. Der neue Eingangsbereich ist auf beeindruckende Weise von der **Natur inspiriert** – der grünen Lunge Madrids – die sich praktisch vor der Haustür befindet.

Eine funktionalere Nutzung war das erste Ziel für den Eingang. IHP nutzte die Größe der Fläche für die Gestaltung von offenen Bereichen, die den Innenraum klar strukturieren und dennoch ein Gefühl von Weite entstehen lassen.

Projektleiter Paolo Mauri: „*Wir mussten etwas erschaffen, das Eindruck macht, sowohl visuell als auch ästhetisch.*“ Die besonderen Eigenschaften von HI-MACS® machten den Mineralwerkstoff zum richtigen Material dafür.





### HI-MACS®, Hauptdarsteller der weiten Lobby

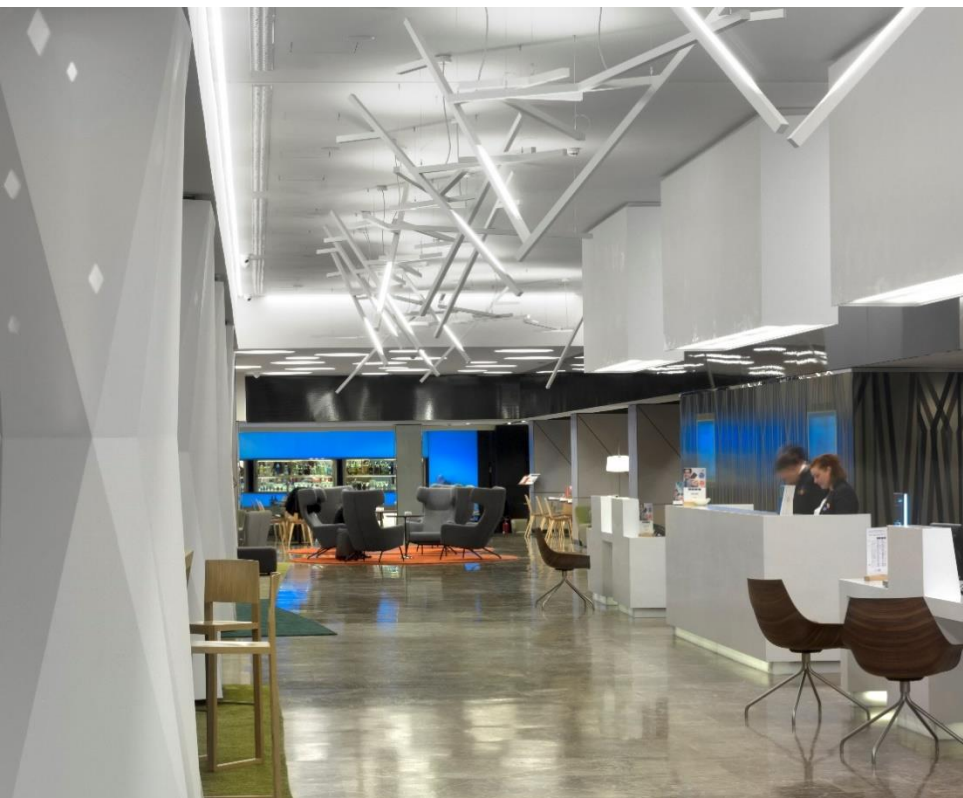
Ein Wald aus Stahlbäumen unter einer grünen Glasdecke empfängt die Gäste bereits auf dem Vorplatz und gestaltet ihn zum großen Teil.

Tritt der Besucher in das Hotel, begegnet ihm die Natur als vertikaler Garten wieder. Die einzelnen Bereiche des Raums scheinen ineinander zu fließen und ermöglichen dem Besucher eine leichte Orientierung.

In dieser weiten, offenen und gut organisierten Halle, sind Klarheit und Effizienz und eine warme Atmosphäre wichtig, damit die Bereiche komfortabel zu nutzen sind.

Sechs große Säulen aus HI-MACS® bilden den Durchgang zur Rezeption, den Mittelpunkt der Lobby und gleichzeitig das Rückgrat des Hotels.

Sie imitieren geometrisch-abstrakte Baumstämme mit beeindruckenden Strukturen in asymmetrischer Prismaform. Leuchtende Rauten stellen die Blätter dar.



Drei majestätische Empfangstische, klar und grade geformt und am Sockel matt beleuchtet, stehen dem Gast als Anlaufstellen zur Verfügung. Ihre zentrale Rolle betonen zusätzlich drei große „Rauchfänge“, die vertikal über der Rezeption angebracht sind und nach unten leuchten. Sie tauchen den ganzen Bereich in ein warmes Licht. Mit all diesen Elementen besteht ein Großteil der Lobby aus HI-MACS® Alpine White. Der moderne Mineralwerkstoff kontrastiert Spannungsvoll mit der Rückwand des Empfangsbereichs aus dekoriertem Glas.

Speziell für größere Gruppen wurde ein zusätzlicher Seiteneingang geschaffen, indem eine große trapezförmige Acrylstein-Wand mit Innenbeleuchtung den Raum zwischen Treppe und Rampe trennt.

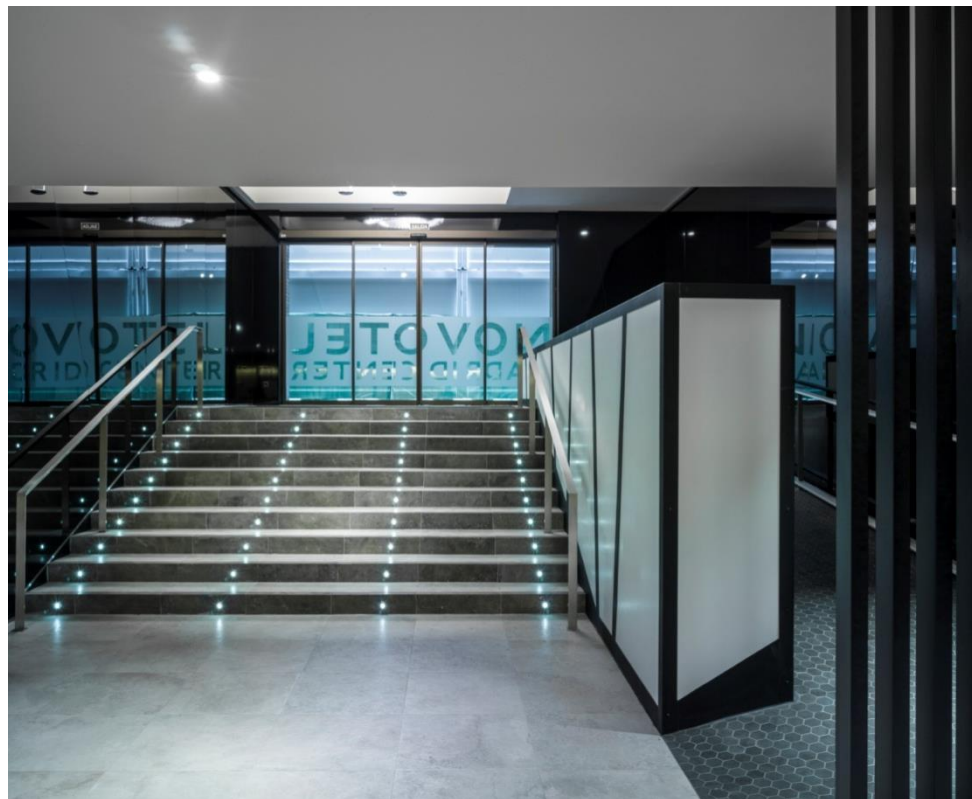
Der Acrylstein, der in seinen helleren Farbabstufungen und bei einer Beleuchtung von hinten zuweilen fast durchsichtig erscheint, ermöglicht wirkungsvolle Lichteffekte.

„HI-MACS® gab uns die Möglichkeit, beeindruckende Elemente zu schaffen mit einem trotzdem neutralen, haltbaren und pflegeleichten Material; alles Eigenschaften, die der Kunde schätzt“, bestätigt Paolo Mauri.

Die nicht-poröse Oberfläche ist hygienisch, einfach zu reinigen und angenehm zu berühren. HI-MACS® kann lange genutzt und einfach instandgehalten werden.

Für einen öffentlichen Eingangsbereich mit ständigem Gästekontakt gehört Widerstandsfähigkeit zur Pflicht des Materials. Die Farbe Alpine White ist eine der verbreitetsten der breiten HI-MACS® Palette. Sie passt perfekt zum Original-Marmorfußboden, der erhalten blieb und dem Raum seinen eleganten Charakter verleiht.

*„Die Entscheidung für den Acrylstein war ein Schritt nach vorn. Von einem traditionellen, klassischen Material wie Marmor, sind wir zu einem innovativen Material mit vielen ästhetischen Möglichkeiten übergegangen“,* erklärt der Projektdesigner.





Auch die Beleuchtung spielt in dieser Lobby eine große Rolle - dank des auffälligen und plakativen Lampensystems „Milchstraße“. Dazu kommen die unterschiedlichen Elemente mit eigener Beleuchtung, die dem Raum eine ganz besondere Atmosphäre verleihen.

### Eine Bar mit Charakter

Außerdem sind im Erdgeschoss das Restaurant und die Bar, die mit einem sechs Meter langen Tresen aus Stahl ein weiteres Highlight darstellt sowie den Eingangsbereich abschließt.

Die Front der Theke ist mit HI-MACS® Alpine White verkleidet. Die Platte wird von hinten beleuchtet und kann ausgewechselt werden. Mit ihr und der großen Projektionswand wird der Raum wandelbar und dynamisch und entspricht der modernen, schlichten und einladenden Atmosphäre des Hotels.



### Große und flexible Seminarräume

Das Novotel Madrid Center ist das einzige Hotel im Zentrum der Hauptstadt, das über Tagungsräume auf eine Fläche von ca. 3000 m<sup>2</sup> verfügt. Um mehr Flexibilität in der unteren Ebene zu erlangen, wurden feste Wände durch Schiebewände ersetzt. Die Räume können so nach Bedarf ganz verschieden arrangiert werden.

Die dunklen Holzoberflächen und steinfarbenen Akustikplatten reduzieren den Geräuschpegel. In die Deckenpaneele wurde eine warme, diskrete Beleuchtung eingelassen.



### Einladende, komfortable Zimmer

Die Zimmer des Novotel Madrid Center vereinen Modernität und Eleganz, Technologie und eine gute Ausstattung. Einfache und gerade Linien, sowie eine warme, angenehme Beleuchtung bestimmen dabei die Gestaltung und schaffen eine entspannende und einladende Atmosphäre.

Auch hier wurde auf eine zeitlose Ästhetik gesetzt, die mit natürlichen Farbtönen – Beige und Braun – spielt und durch diskrete Farbtupfer aufgelockert wird. Im Badezimmer dominiert eine außergewöhnlich große und komfortable Dusche.



In den anderen Hotelbereichen kontrastieren die Erdfarben in Braun- und Grautönen mit Weiß und Schwarz. Weiß erscheint als „Grundfarbe“ und „Kulisse“ des ganzen Hotels – auch bestimmt durch die HI-MACS® Elemente. Die schwarzen Bereiche dienen als Verbindung zwischen Erdgeschoss sowie unterem Stockwerk und inszenieren Eleganz. Last but not least ist in diesem offenen Raum eine LED-Beleuchtung für die angenehme Atmosphäre mit verantwortlich.

Im Ergebnis ist diese Renovierung eine komplette Neugestaltung, die mit natürlichen Formen spielt und die verschiedenen Bereiche auf unterschiedliche Weise erlebbar macht.

*Für IHP war „die Arbeit mit HI-MACS® eine positive Erfahrung, da der Acrylstein ein perfektes Ergebnis fast schon garantiert. Nicht einmal der Kunde hatte eine so gelungene Umsetzung erhofft. Und das gilt für alle Belange: Design, Möglichkeiten und Art der Lösungen“.*

Das Hotel war auch während der Renovierung in Betrieb. Nur während der Arbeiten an den Gemeinschaftsbereichen und den Zimmern wurde es geschlossen. Daran schließt sich der Umbau der letzten beiden Etagen und der Terrasse an – mit der Einrichtung weiterer Tagungsräume, von Fitness- und Wellness-Bereichen, eines Outdoor-Pools mit Entspannungsterrasse sowie einer Bar.

## **PROJEKTDATEN**

---

**Projekt:** Novotel Madrid Center – ehemaliges Hotel Convención

**Angebot:** Ende 2013

**Bauarbeiten:** Anfang 2015 - Ende 2016

**Wiedereröffnung:** November 2015

**Projektleitung und Bauaufsicht:** International Hospitality Projects (IHP) - [ihp-group.com](http://ihp-group.com)

**Bereiche und Verantwortung:** Architektur: Helena Montes, Ingenieurwesen: Juan Mazón, Innenarchitektur und Ausstattung: Paolo Mauri

**Bauunternehmen:** Sacyr

**Material:** HI-MACS® S028 Alpine White - [www.himacs.eu](http://www.himacs.eu)

**Lieferant für HI-MACS® in Spanien:** Gabarró Hermanos

**Fotos:** ©Jesús Granada

### **Über IHP:**

Das Unternehmen International Hospitality Projects (IHP) setzt sich aus den besten Fachleuten der Hotelbranche zusammen. IHP verfügt über ein hervorragendes, erfahrenes und leistungserprobtes Expertenteam für die komplette Entwicklung von Hotel- und Immobilienprojekten, das die gesamte Palette fachrelevanter Dienstleistungen anbietet.

IHP Kunden sprechen nur mit einem ausgewiesenen Ansprechpartner, der den ganzen Prozess erklärt. Das Projekt bleibt damit immer flexibel, professionel geführt und transparent. Er koordiniert alle laufenden Arbeiten vom Angebot an bis zu den Vorschlägen, die gemäß den Projektanforderungen entwickelt werden bis hin zu jeder einzelnen Umsetzungsphase des Hotel-Immobilien-Entwicklungsprojekts.

**International  
Hospitality  
Projects.**

Technical Expert Team



# HI-MACS® von LG Hausys

[www.himacs.eu](http://www.himacs.eu)

HI-MACS® ist ein Solid-Surface-Material, das in jede beliebige Form gebracht werden kann. Es findet verbreitete Anwendung in Architektur und Innenarchitektur, zum Beispiel als plastische und leistungsstarke Wandverkleidung oder als Oberflächenwerkstoff in Küchen und Bädern oder bei Möbeln, im privaten und im Objektbereich sowie in Projekten im öffentlichen Raum. Es besteht aus Acryl, natürlichen Mineralien und Pigmenten. Aus dieser Mischung entsteht eine glatte, porenfreie und optisch fugenlose Oberfläche, die die höchsten Standards in puncto Ästhetik, Herstellung, Funktionalität und Hygiene erfüllt und im Vergleich mit konventionellen Werkstoffen zahlreiche Vorteile bietet.

HI-MACS® eröffnet grenzenlose Möglichkeiten für Oberflächenlösungen und inspiriert kreative Köpfe in aller Welt. So haben zum Beispiel **Zaha Hadid**, **Jean Nouvel**, **Rafael Moneo**, **Karim Rashid** und **David Chipperfield** mit HI-MACS® fantastische Projekte verwirklicht, deren Bandbreite von Küchen über Bäder bis hin zu dekorativen Gegenständen reicht und die in Hotels, Museen, Einkaufszentren oder auf Außenfassaden Verwendung finden.

HI-MACS® von LG Hausys wird in einem einfachen Verfahren erhitzt. Es kann dreidimensional thermoplastisch verformt werden und ermöglicht optisch fugenlose Objekte. Das Material ist in einem nahezu grenzenlosen Farbenspektrum erhältlich. Einige Töne weisen bei Lichteinwirkung eine spezielle Transluzenz auf. HI-MACS® ist fast so robust wie Stein, kann aber ähnlich wie Holz verarbeitet werden: Man kann es sägen, fräsen, bohren und schleifen.

HI-MACS® wird mithilfe einer Technologie der neuen Generation hergestellt – der **thermischen Aushärtung**. Die während des Herstellungsverfahrens erreichte Temperatur unterscheidet HI-MACS® von anderen Solid-Surface-Werkstoffen. So wird eine dichtere, noch homogenere und stabile strapazierfähige Oberfläche erzielt, die eine höhere Beständigkeit und ein überragendes Leistungsverhalten beim Thermoformen aufweist.

Zu den hygienischen Eigenschaften von HI-MACS® gehört, dass es keine Feuchtigkeit absorbiert, extrem fleckunempfindlich ist sowie leicht zu reinigen, zu pflegen und zu reparieren.

Unzählige, international anerkannte Zertifikate attestieren die Qualität von HI-MACS® bezüglich des ökologischen Engagements, der Hygiene und der Feuerbeständigkeit. Es ist das erste Solid-Surface-Material auf dem Markt, das für die Farbe Alpine White S728 die offizielle Europäische Technische Zulassung (European Technical Approval – ETA) für Fassaden erhalten hat.

HI-MACS® bietet die längste Gewährleistungsfrist auf dem Solid-Surface-Markt: 15 Jahre Garantie auf Produkte, die von einem Mitglied des HI-MACS® Quality Club hergestellt und installiert worden sind.

## HI-MACS® The New Generation

### Inspired by Architecture

Besuchen Sie uns auf unserer Webseite unter [website](#) und in unserem [Newsroom](#) – und bleiben Sie in Kontakt!



\* **HI-MACS®** wird von **LG Hausys** entwickelt und hergestellt, einem der weltweit führenden Unternehmen im Technologiebereich, das zur LG Group gehört. Für den Vertrieb ist die in Frankfurt (Deutschland) ansässige **LG HAUSYS EUROPE** zuständig.

**HI-MACS® Ansprechpartner für die Medien für Europa:**

Mariana Fredes – LG Hausys Europe - Tel. +41 (0) 22 879 54 83 Mobil +41 (0) 79 693 46 99 – [mfredes@lghausys.com](mailto:mfredes@lghausys.com)  
Fotos mit hoher Auflösung finden Sie auf [www.himacs.eu](http://www.himacs.eu)