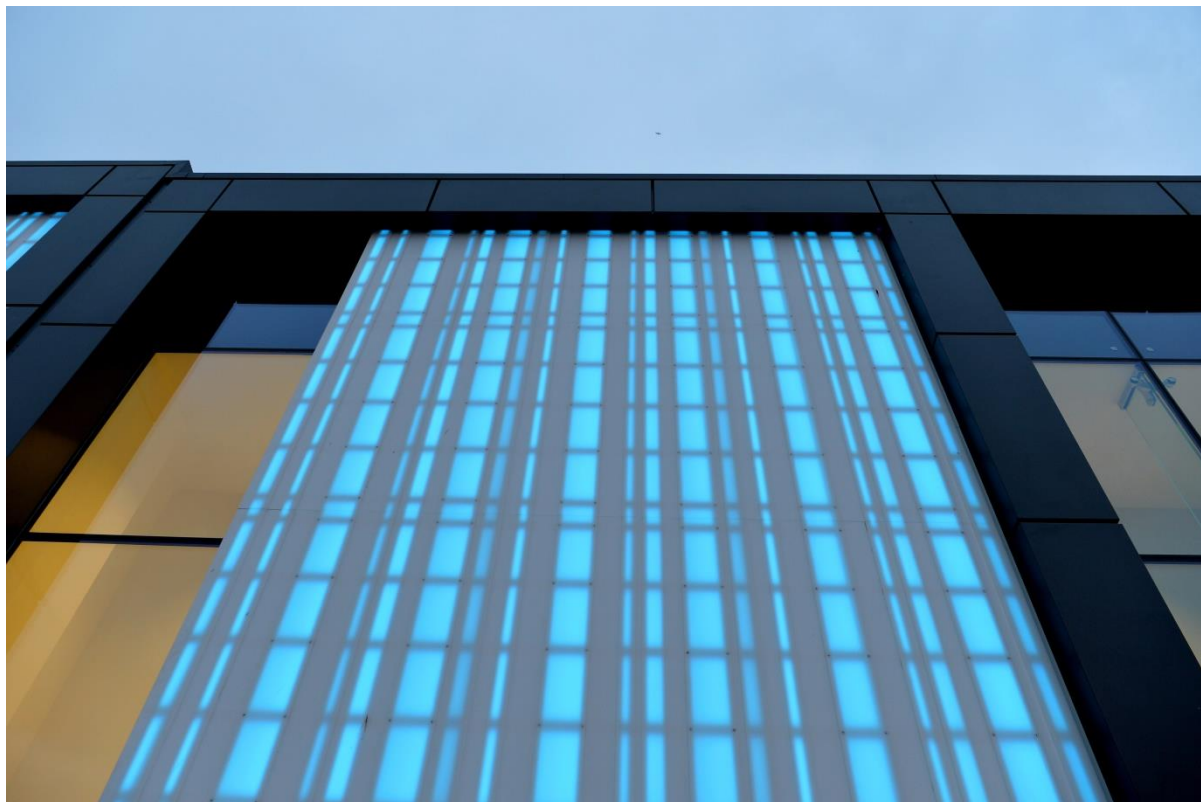


HI-MACS® illumine la façade du centre commercial Fort Kinnaird à Edinburgh

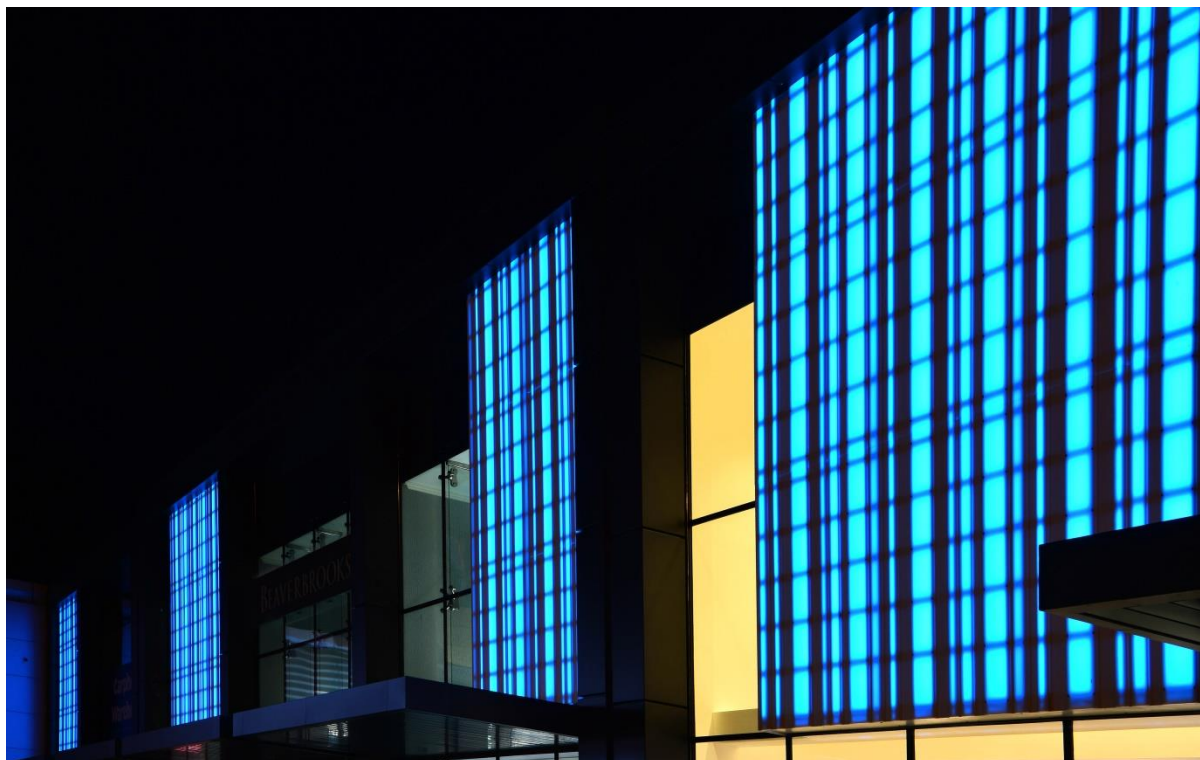


Leonard Design Architects a contribué à une importante restauration du centre commercial **Fort Kinnaird** d'Édimbourg en créant une **façade rétro-éclairée spectaculaire en Solid Surface HI-MACS®**.

L'agence internationale d'architectes et de décorateurs d'intérieur a été chargée par British Land de mener à bien ce projet, qui a permis de transformer le site en une destination florissante à vocation mixte axée sur le commerce de détail et les loisirs.

Toutes les anciennes façades ont été remplacées par un matériau plus haut de gamme et visuellement plus attrayant, HI-MACS®. Le matériau, polyvalent à l'envi, a été rétroéclairé par des LED, mettant le bâtiment en valeur la nuit tombée et permettant de le distinguer des logements adjacents.

La rénovation a permis en outre la rationalisation du parking qui, avec une réserve de 1 000 places supplémentaires permettra de dégager de nouvelles possibilités de développement. Cela permettra de diversifier l'offre d'enseignes de premier ordre, de cafés, de restaurants et d'installations de loisirs, autour d'espaces publics attrayants.



Offrant des possibilités de conception presque infinies, **HI-MACS®** est le matériau idéal pour les revêtements extérieurs, et bénéficie d'une longue liste de fonctionnalités et d'avantages, notamment des capacités de **thermoformage tridimensionnelles** et une **vaste gamme de couleurs**. Il a été particulièrement sélectionné pour ce projet en raison de son **excellente résistance aux intempéries** et de sa **surprenante translucidité**.

Fourni par le distributeur britannique James Latham, ces façades impressionnantes ont été fabriquées par le spécialiste de Glasgow, Independent Furniture and Interiors, en utilisant des plaques HI-MACS® de 12 mm dans leur version **Opal** et **Diamond White**.



Emma English, responsable prescription HI-MACS® pour James Latham, qui a travaillé sur le projet, a déclaré : « *Leonard Design a fait un travail extraordinaire ici. C'est un projet vraiment impressionnant, qui montre les nombreuses possibilités qu'offre le matériau. Ce centre commercial a maintenant des façades attrayantes et de haute qualité et nous sommes ravis de constater l'impact significatif et spectaculaire que le Solide Surface HI-MACS® a eu sur l'ensemble.* »

HI-MACS® de LG Hausys a récemment obtenu la certification QB et l'avis technique du CSTB ATec pour les façades de couleur Alpine White S828.

INFORMATION SUR LE PROJET

Lieu : Newcraighall, Edinburgh

Architecte : Leonard Design Architects - <https://leonard.design>

Fabrication HI-MACS® : Independent Furniture and Interiors, Glasgow - www.independentfurniture.co.uk

Distributeur HI-MACS® : James Latham

Matériau : HI-MACS® S302 Opal et S034 Diamond White – www.himacs.eu

Photos : © Mark Runnacles Photography



HI-MACS® par LG Hausys www.himacs.eu

HI-MACS® est un matériau « Solid Surface » ; un mélange d'acrylique, de minéraux naturels et de pigments, pouvant adopter un nombre illimité de formes. La surface lisse et non poreuse de cette pierre acrylique dernière génération permet des réalisations esthétiques répondant aux plus hautes exigences de qualité, fabrication, de fonctionnalité et d'hygiène, supérieures en bien des points aux matériaux classiques

Des propriétés inégalées : polyvalence, durabilité, esthétique et hygiène

Polyvalent, **HI-MACS®** rassemble à lui seul les caractéristiques de différents matériaux : presque aussi **solide que la pierre naturelle**, **il peut être travaillé comme le bois** et est doté d'excellentes propriétés de thermoformage en trois dimensions. C'est **son processus de fabrication de pointe, le traitement thermique**, par les températures atteintes, qui lui donne cette densité, cette homogénéité et cette robustesse à nul autre pareil.

Toujours à la pointe de l'innovation, LG Hausys a introduit récemment deux nouveaux produits. Le premier **HI-MACS® Ultra-Thermoforming**, une nouvelle formulation qui **repousse les limites de la mise en forme des « Solid Surfaces » avec 30% de capacités de thermoformage supplémentaires** : la plus grande innovation de l'histoire du « Solid Surface » depuis sa création en 1967. Et enfin **HI-MACS® Intense Ultra**, combinant les technologies Ultra Thermoforming et Intense Colour.

Plus résistant à la chaleur que tout autre matériau traditionnel, il est **thermoformable**, donc modulable, et se décline en une multitude de formes, laissant libre court à la créativité.

Sans joints apparents, il permet des finitions aux qualités esthétiques inégalées et offre **une hygiène irréprochable**. **Non poreux** et donc imperméable, il n'absorbe pas l'humidité, est très résistant aux taches et facile à nettoyer, entretenir et réparer.

Cette pierre acrylique nouvelle génération se décline dans une **gamme quasi-illimitée de couleurs** offrant, dans certaines nuances, **une translucidité** particulière lorsqu'elle est exposée à la lumière.

Partenaire des architectes et des designers

Les nombreuses qualités intrinsèques de ce « Solid Surface » en font le matériau incontournable des applications architecturales d'intérieur et d'extérieur telles que les revêtements muraux, les sols, les escaliers, les comptoirs de cuisines, les salles bains, le mobilier, les objets décoratifs ou encore les façades. **HI-MACS®** est de tous les projets, aussi bien dans le domaine privé que public : habitations, bureaux, hôtels, hôpitaux, crèches, centres commerciaux, commerces, yachting...

Ses possibilités illimitées de création inspirent les architectes et designers du monde entier : **Zaha Hadid, Jean Nouvel, Rafael Moneo, Karim Rashid, David Chipperfield**, ou encore plus récemment **Marcel Wanders** ont rejoint l'univers **HI-MACS®** et donné vie à de fabuleux projets.

Garant des normes les plus strictes

Les qualités de **HI-MACS®** en termes d'engagement écologique, d'hygiène et de résistance au feu sont attestées par de nombreux certificats internationalement reconnus. **HI-MACS®** fut le premier « Solid Surface » du marché à bénéficier de la **certification officielle Agrément Technique Européen (ATE) pour façades**, pour la couleur Alpine White S728, et a obtenu la **certification française QB et l'avis Technique du CSTB pour les façades en Alpine White**.

HI-MACS® offre une garantie de 15 ans pour les produits fabriqués et installés par un membre du **HI-MACS® Quality Club**.



HI-MACS®. Because Quality Wins.

Pour plus d'informations et pour rester connecté, visitez notre site [Web](#) et [notre salle de presse](#).

Let's connect!



HI-MACS® est conçu et fabriqué par **LG HAUSYS**, leader mondial dans le secteur des technologies de pointe appartenant au groupe LG, et distribué par **LG HAUSYS EUROPE**, basé à Francfort (Allemagne).

HI-MACS® Media contact for Europe:

Mariana Fredes – LG Hausys Europe GmbH - Ph. +41 (0) 79 693 46 99 – mfredes@lghausys.com

High resolution images available: www.himacs.eu/newsroom