

Residencia en Pan-gyo, Corea

Ondulada como una sinuosa ola en HI-MACS®



Con la edificación de la **Residencia de Pan-gyo**, la firma de arquitectura coreana **Office 53427** construyó por primera vez en Corea una **fachada** realizada en **HI-MACS®**. Las cualidades del material encajaban perfectamente con los objetivos de la empresa, que se había fijado como meta utilizar nuevos materiales y tecnologías con la idea de contrarrestar la homogeneidad del paisaje arquitectónico coreano y su diseño monolítico.

La Residencia de Pan-gyo fue construida en un lujoso barrio de casas unifamiliares a raíz de una licitación de obras a la cual concurrieron ilustres arquitectos, de manera que actualmente es la casa más llamativa del distrito. La vivienda, situada en la esquina de un solar de aproximadamente 300 m², se extiende por los lados oeste y norte hasta el límite del terreno, mientras que las caras sur y este destacan por sus formas orgánicas y asimétricas, que fluyen alrededor de un espacio verde y varias terrazas exteriores de madera. Sus niveas paredes brotan de una base de madera como una ola marina petrificada, cuya espuma aparece representada por las perforaciones de la fachada. Esta nueva manera de modelar la fachada y la cubicación de un espacio vital rompe con el modo en que se solían construir en Corea los edificios residenciales y muestra un modelo innovador de diseño de espacios habitables.

Este novedoso diseño fue posible gracias a la mentalidad abierta del cliente, ya que durante la fase inicial del proyecto, el arquitecto **Kiwoong Ko** había presentado tres materiales posibles para la fachada: madera, ladrillo y HI-MACS®. El comprador deseaba una casa singular y diferente a las demás, y por ello optó por el uso de la piedra acrílica HI-MACS®. La utilización de HI-MACS® por primera vez en una fachada en Corea confirma ese deseo de individualidad.

El arquitecto se mostró encantado con la elección del propietario ya que, según aseguró, HI-MACS® es uno de los materiales que más le atraía desde hacía años. "Mi experiencia con este material duradero y sus excelentes características termoformables han sido muy satisfactorias, por lo que recomendé su utilización para realizar la fachada de la Residencia de Pan-gyo", explicó Kiwoong Ko.



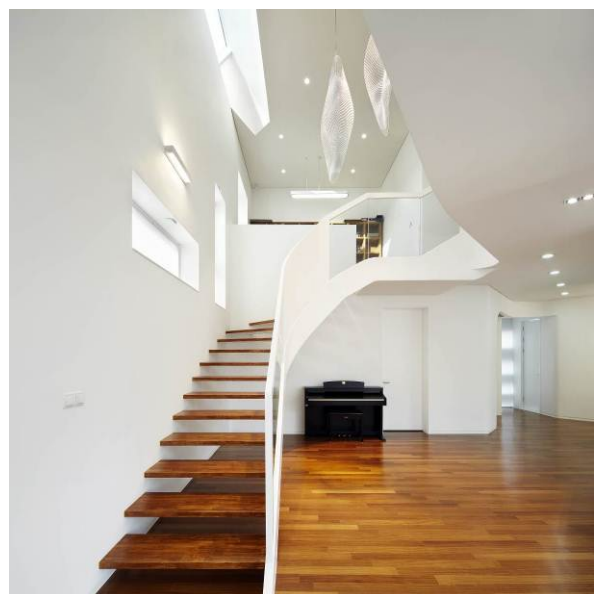
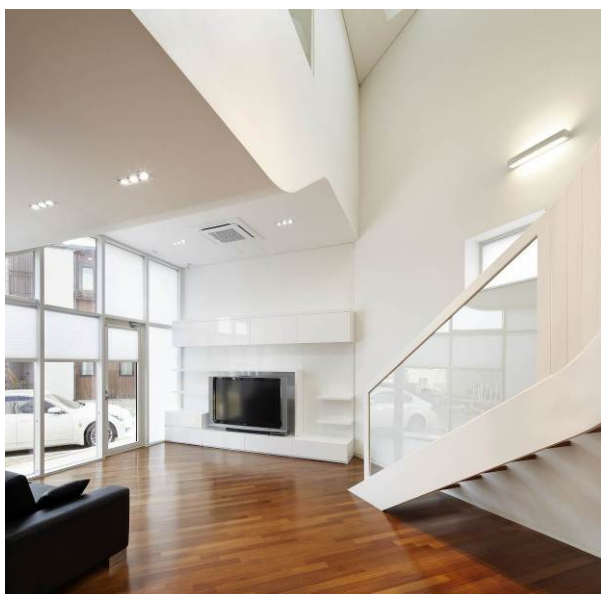
La extraordinaria capacidad de moldeabilidad de HI-MACS® permitió a Kiwoong Ko producir su diseño innovador, con ventanas que sobresalen de la fachada y hendiduras cuadradas. "Imaginé un espacio habitable en el que la estructura de la habitación satisficiera las necesidades de la familia y al mismo tiempo proporcionara una conexión natural entre la zona de estar y el exterior", afirmó el arquitecto. En línea con este criterio, además de utilizar HI-MACS® para revestir la fachada de ladrillo, el mismo material fue utilizado en el diseño interior de la casa.





El acceso al inmueble se realiza a través de una fachada de cristal situada en la zona sur de la planta baja, cruzando un vestíbulo magistral con esquinas redondeadas que divide un espacio abierto en una sala de estar y una cocina-comedor. Los techos curvos y las paredes en **HI-MACS® Alpine White** se compenetran con los suelos realizados en los mismos acabados de madera utilizados para la base del edificio y las terrazas exteriores.

Kiwoong Ko extendió su uso intensivo del material también al mobiliario. Los muebles empotrados del comedor, la cocina de planta abierta con una isla y la barandilla de la escultural escalera que comunica el salón con el piso superior han sido fabricados en HI-MACS® para proporcionar calidez, comodidad y elegancia al hogar.



El proyectista se mantuvo fiel a su diseño en cuanto al espacio y la disposición de la planta baja. Las habitaciones secundarias, un dormitorio, un baño dividido en tres áreas y un lavadero se orientan hacia el norte de espaldas al sol. Detalles sutiles como la instalación de dos fregaderos en la cocina o el cambio de pavimento entre la isla de la cocina y los módulos de pared –de la madera a la impermeabilidad de HI-MACS[®]– ponen de manifiesto que el arquitecto tuvo presentes en todo momento las necesidades de una familia.

La escalinata curvada, cuya barandilla ha sido realizada en HI-MACS[®] y vidrio, conduce a la suite del primer piso que incluye un vestidor, un dormitorio amplio, dos baños. También hay un cuarto de estar, lo que explica la ondulación orgánica del techo del salón, que se compone de dos niveles conectados por una escalera, el superior de los cuales da acceso a una terraza cubierta.

La elegancia de esta casa no solo reside en las ondas cubicadas y perfectamente y un diseño perfectamente calculado, sino que también representa una oleada de avances en cuanto al material y la tecnología.

INFORMACIÓN DEL PROYECTO

Localización: Pan-gyo, Corea

Diseño: Office 53427

Fabricación: Daemyung ATM

Material: HI-MACS[®] S28 Alpine White; www.himacs.eu

Fotografías: Yongkwan Kim

ACERCA DE HI-MACS®

HI-MACS® es un material de piedra acrílica de última generación, creado y fabricado por **LG HAUSYS**, líder mundial en el sector de la tecnología, y comercializado por **LG HAUSYS EUROPE**, con sede central en Ginebra (Suiza).

Debido a su proceso de fabricación, uno de los más innovadores del mundo, así como a las materias primas que lo componen y a la facilidad en su manipulación posterior, **HI-MACS®** se adapta a cualquier forma deseada, lo que posibilita una gama infinita de diseños y unos acabados exclusivos.

Entre sus principales características, cabe destacar sus propiedades de termoformado que permiten adaptar el material a todo tipo de formas y diseños, su homogeneidad y resistencia, su amplia paleta de colores, la impermeabilidad a la luz que mantiene los colores inalterables incluso en intensas exposiciones, su facilidad de manipulado y corte ya que se puede trabajar como la madera, la posibilidad de ser impreso a través de un proceso de sublimación, sus cualidades traslúcidas y la posibilidad de ser montado sin juntas aparentes.

HI-MACS® es utilizado por las empresas más prestigiosas, y han confiado en sus cualidades diseñadores y arquitectos tan prestigiosos como **Zaha Hadid, Jean Nouvel, David Chipperfield, Rafael Moneo, Ron Arad, Nacho Moscardó, Marc Newson, Elke Delugan Meissl** o **Joaquín Torres**. Algunas de las obras más emblemáticas que cuentan con este material son el **Museo del Prado** y el **Hotel Puerta de América en Madrid**, el **Leonardo Glass Cube** y el **Porsche Museum** en Alemania o la tienda de **Zara** en Westfield (Reino Unido).

HI-MACS® está disponible en 100 colores, agrupados en las siguientes gamas: Solids; Granite, Sand, Pearl & Quartz; Volcanics; Lucent; Eden; Galaxy y Marmo, y se puede encontrar en espesores de 3, 6, 9 y 12 mm. Además, cuenta con una amplia oferta de productos modulados entre los que destacan los fregaderos y lavabos. **HI-MACS®** posee numerosas certificaciones internacionales de medio ambiente, higiene, resistencia al fuego y procesos tales como las **ISO 9001** y **14001**, **Greenguard**, **NSF**, **LGA** o el **IMO MED** (Módulos B y D), entre otras.

HI-MACS® se distingue por su excelente servicio de atención al cliente, garantizado por el programa **Quality Club**, que está compuesto por una red de transformadores y distribuidores homologados en toda Europa. **HI-MACS®** ofrece la garantía más amplia del mercado: **15 años**.

HI-MACS® The New Generation

Inspired by Architecture

www.himacs.eu