

## Résidence Pan-gyo, Corée

### La beauté onduleuse d'HI-MACS<sup>®</sup>



*La construction par le cabinet d'architecture **Office 53427** de la **résidence Pan-gyo** marque une première pour **HI-MACS**<sup>®</sup> qui inaugure ainsi sa première façade sur le sol coréen. Les propriétés du matériau soulignent de façon magistrale les objectifs des architectes dont l'intention était d'utiliser de nouveaux matériaux et des nouvelles technologies pour créer un contraste avec l'homogénéité et le caractère monolithique du paysage architectural coréen.*

La résidence Pan-gyo a été construite dans un quartier résidentiel prestigieux suite à un appel d'offres auprès des architectes les plus illustres. Aujourd'hui, le bâtiment le plus impressionnant du quartier, s'élève sur une parcelle d'angle d'environ 300 m<sup>2</sup>, bordant les côtés ouest et nord du terrain. Au sud et à l'est, sa silhouette organique et asymétrique conflue vers un espace vert et des terrasses en bois. Ses murs d'un blanc lumineux émergent d'une base en bois, tels une onde pétrifiée, où l'écume est représentée par la surface perforée de la façade. Cette nouvelle façon de modeler la façade et le cubage d'un espace à vivre rompt avec la tradition architecturale des bâtiments résidentiels coréens et présente une nouvelle approche du design pour les lieux de vie.

**Contact presse LG Hausys Europe :**

Mariana Fredes – LG Hausys Europe - +41 (0) 22 879 54 83 – [mfredes@himacs.eu](mailto:mfredes@himacs.eu)  
Visuels haut définition disponibles sur [www.himacs.eu/press](http://www.himacs.eu/press)

C'est grâce à l'ouverture d'esprit du client que cette innovation a été rendue possible. Durant la phase d'avant-projet, l'architecte **Kiwoong Ko** avait en effet présenté trois projets de façade utilisant trois matériaux différents : le bois, la brique et la pierre acrylique HI-MACS®. Le client a finalement choisi le Solid Surface afin que sa résidence se démarque le plus possible des autres maisons. Le fait que ce matériau n'avait jamais été utilisé auparavant pour la réalisation de façades en Corée l'a encouragé dans sa volonté d'originalité. L'architecte aussi a apprécié le choix du client : « *HI-MACS® est l'un des matériaux qui m'a le plus attiré depuis ces dernières années. J'avais eu une très bonne expérience de la durabilité et de la thermoformabilité de ce matériau, si bien que je n'ai pas hésité à en recommander l'utilisation pour la façade de la résidence Pan-gyo.* »



C'est uniquement grâce à l'extraordinaire aptitude au moulage d'HI-MACS® que Kiwoong Ko a pu réaliser son projet au design innovant, avec ses fenêtres qui semblent se détacher de la façade et ses incisions carrées. « J'ai imaginé un espace de vie dont la structure puisse répondre aux besoins de la famille tout en créant un lien naturel entre la maison et l'extérieur », affirme l'architecte à propos de son concept. Il a donc été logique d'utiliser la pierre acrylique HI-MACS® non seulement pour l'habillage de la façade en brique, mais aussi pour le design intérieur de la maison.



**Contact presse LG Hausys Europe :**

Mariana Fredes – LG Hausys Europe - +41 (0) 22 879 54 83 – [mfredes@himacs.eu](mailto:mfredes@himacs.eu)  
Visuels haut definition disponibles sur [www.himacs.eu/press](http://www.himacs.eu/press)

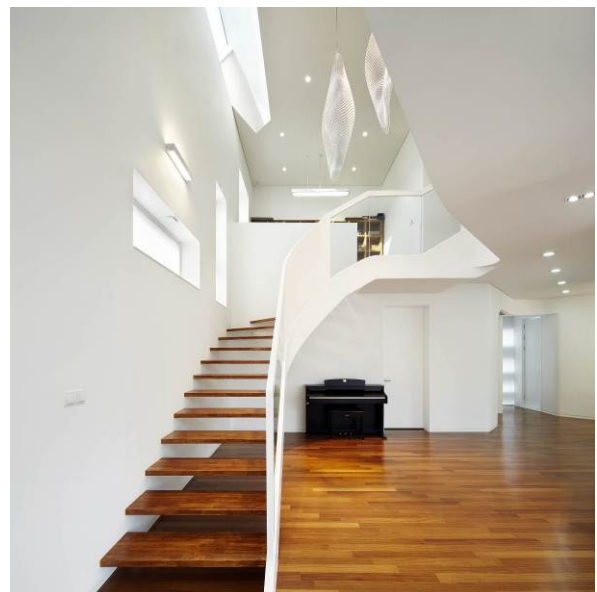
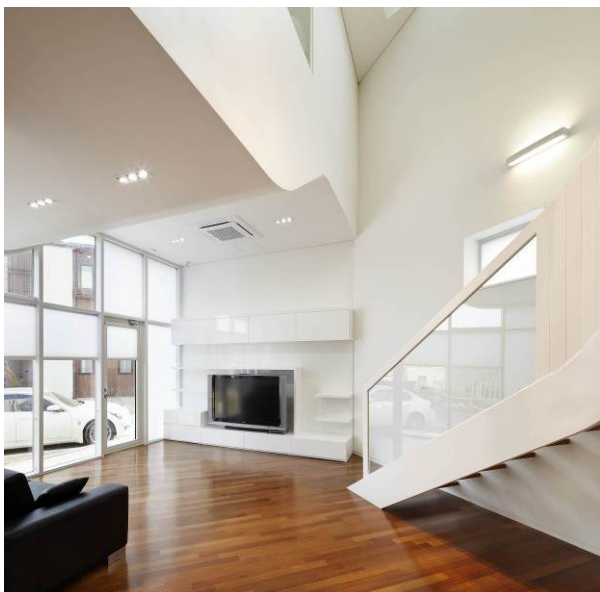


On entre dans l'édifice au rez-de-chaussée côté sud à travers une devanture vitrée donnant sur un vestibule. La maîtrise du design est ici remarquable. Avec des angles arrondis rappelant ceux d'un meuble, le vestibule sépare un open space en une pièce à vivre et un espace cuisine avec coin repas. Les plafonds et les murs aux lignes courbes sont en **HI-MACS® Alpine White**, tandis que les sols présentent la même finition bois que la base du bâtiment et les terrasses.

Kiwoong Ko est même allé jusqu'à utiliser le matériau pour le mobilier. Qu'il s'agisse des meubles encastrés du salon, de la cuisine ouverte en îlot ou de la rampe de l'escalier sculptural qui relie la pièce à vivre au premier étage, tous ces éléments ont été en effet réalisés en HI-MACS® dont la chaleur apporte à l'espace confort et élégance.

**Contact presse LG Hausys Europe :**

Mariana Fredes – LG Hausys Europe - +41 (0) 22 879 54 83 – [mfredes@himacs.eu](mailto:mfredes@himacs.eu)  
Visuels haut definition disponibles sur [www.himacs.eu/press](http://www.himacs.eu/press)



L'architecte a également pu rester fidèle à son projet en termes d'organisation de l'espace et d'aménagement du rez-de-chaussée. Les pièces secondaires - une chambre, une salle de bains séparée en trois zones et une pièce annexe - sont orientées au nord pour ne pas être exposées au soleil direct. Le soin apporté aux détails tels que les deux éviers dans la cuisine, le passage du parquet en bois au matériau imperméable HI-MACS® entre l'îlot cuisine et les éléments muraux – témoigne de l'attention portée par l'architecte aux exigences d'une famille.

L'escalier tournant, dont la rampe a été conçue en HI-MACS® et verre, conduit au premier étage où se trouve une suite avec dressing, une chambre à coucher spacieuse et deux salles de bains. L'habitation compte également une pièce de détente, qui explique le plafond incurvé dans la pièce à vivre : elle est composée de deux niveaux reliés par un escalier, l'étage supérieur donnant accès à une terrasse sur le toit.

Avec son élégance onduleuse et son design bien conçu, cette maison représente une formidable impulsion dans le domaine de l'application des technologies et des matériaux innovants.

## INFORMATIONS SUR LE PROJET

---

**Lieu :** Pan-gyo, Corée

**Design :** Office 53427

**Réalisation :** Daemyung ATM

**Matériau :** HI-MACS® S28 Alpine White; [www.himacs.eu](http://www.himacs.eu)

**Crédits photos :** Yongkwan Kim

## **QU'EST-CE QU'HI-MACS<sup>®</sup> ?**

**HI-MACS<sup>®</sup> New Generation** est un « solid surface ». Composé de 70% de poudre de pierre naturelle dérivée de la bauxite, de 25% de résine acrylique haute qualité, et de 5% de pigments naturels, ce produit bénéficie non seulement de la plus haute qualité, et est également respectueux de l'environnement. Conçu et produit par **LG HAUSYS**, un leader mondial dans le secteur de la technologie, il est distribué dans toute l'Europe par **LG Hausys Europe**, basé à Genève.

La polyvalence est l'une de ses caractéristiques qui rend **HI-MACS<sup>®</sup>** unique. Il peut prendre des formes étonnantes et audacieuses grâce à des qualités qui dépassent de loin celles des autres matériaux traditionnellement employés dans le monde de l'architecture et du design. **De fabrication simple**, et **possédant une durée de vie extrêmement élevée**, il est **pourvu d'excellentes propriétés de thermoformage**, facilitant ainsi l'adaptation du matériau aux lignes souhaitées, rendant des joints complètement invisibles grâce à son épaisseur uniforme et permettant de concevoir de lieux de vie contemporains, lumineux et esthétiques.

**HI-MACS<sup>®</sup>** est aussi **entièrement non poreux**, et **conserve ses belles couleurs pendant longtemps**. Il se décline en **plus de 100 couleurs**, comprenant les gammes **Solids, Granite, Sand, Pearl & Quartz, Volcanics, Lucent, Galaxy et Marmo**, proposées dans différentes épaisseurs : 3, 6, 9 et 12 mm. **HI-MACS<sup>®</sup>** offre également une large gamme d'éviers et de vasques.

Toutes ces qualités ont fait d'**HI-MACS<sup>®</sup>** le matériau plébiscité par les entreprises les plus prestigieuses, et par de nombreux architectes et designers de renom tels que Zaha Hadid, Jean Nouvel, David Chipperfield, Ron Arad, Marc Newson, Elke Delugan Meissl et Joaquín Torres. Le musée du Prado et l'hôtel Puerta América en Espagne, le Leonardo Glass Cube et le musée Porsche en Allemagne, ainsi que la boutique phare de Zara au sein du centre commercial Westfield de Londres, sont quelques uns des projets les plus remarquables parmi les réalisations d'**HI-MACS<sup>®</sup>**. De nombreuses certifications internationales corroborent l'excellente qualité d'**HI-MACS<sup>®</sup>** en matière d'environnement, d'hygiène, de résistance au feu, à l'instar des procédures ISO 9001 et 14001, Greenguard, NSF, LGA et de la certification MED décernée par l'IMO (modules B et D) entre autres.

**HI-MACS<sup>®</sup>** appartient à une communauté qui lui est dédiée, possédant son propre support de qualité, garanti par un club qualité, un réseau de fabricants experts et agréés. Grâce à la qualité du matériau, nous pouvons offrir le service de garantie le plus long du marché : 15 ans.

## **HI-MACS<sup>®</sup> The New Generation**

### **Inspired by Architecture**

**[www.himacs.eu](http://www.himacs.eu)**