

HI-MACS® illumina la poesia

YgE  
Pm:  
crxi  
Tzu  
wjA  
Fno

zYC  
Ebu  
rws  
Tkq  
ohA  
mA

Ske  
vwT  
Rfu  
aO  
Mc  
znY

Paq  
vrO  
Dku  
ytZ  
ien  
wM

Om  
yta  
LhR  
xiO  
sio  
Jgd

Vhs  
koA  
Lnc  
rge  
Jy  
mei

icwn  
cK  
Ate  
ydR  
Ofu  
zgS

mtK  
cng  
axe  
soy  
sr  
bzU

hpU  
Ofc  
wjK  
Ntq  
gyA

puq  
zWA  
rxj  
Rgh  
gmT  
Evc

Cw.  
ofxi  
Rdr  
aiK  
Uye  
nzS

Mfq  
zcA  
Ryu  
noti  
xj  
Ejkd

Vty  
bes  
Om  
wjC  
izkd

Buq  
wiA  
Lsc  
mca  
Der  
xfA

Byg  
kse  
fal  
Ehx  
wdB  
LVnt

Vtw  
mP  
Anj  
ciR  
Kqs  
zfU

zcS  
Lnr  
vu  
mO  
Kdg  
phY

pxw  
utR  
Ayq  
mjL  
Egn  
ovS

mO  
Ry  
sufi  
Epa  
wN  
Tka

cuB  
Lmi  
sxA  
Nw  
rvK  
Ahz

syO  
Dtp  
vaJ  
Ein  
ukZ  
Dm

mG  
Ojv  
cyE  
Taus  
H  
Exr

pgf  
uO  
Kbi

Ynz  
stO  
Rbi

Ahj  
ypK  
Oig

Ow  
reD  
Cia

Pjm  
uqR  
On

puZ  
Ac  
ant  
aid



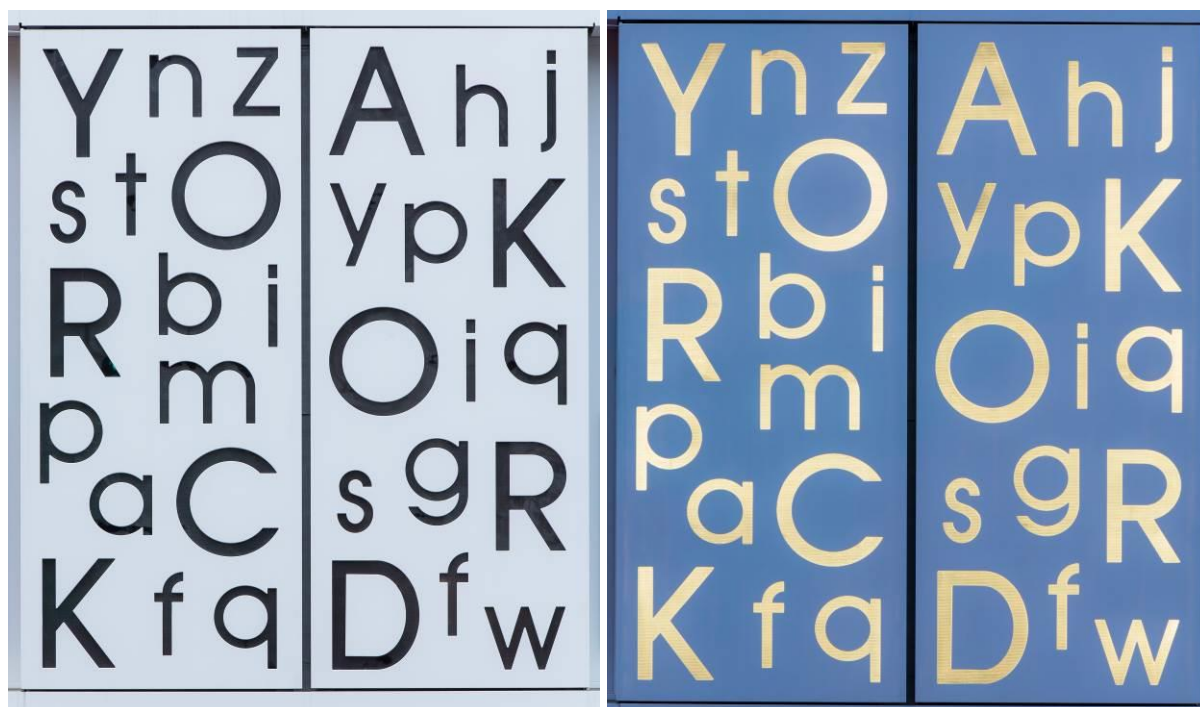
**La facciata in HI-MACS® del progetto residenziale Bieblova, a Praga, è un tributo a Konstantin Biebl, rinomato poeta Ceco che dà il suo nome alla via di Praga dove si trova l'edificio.**

Il concept ideato da **P6PA+Architects**, nasce dalla necessità di creare una struttura contemporanea, ma al contempo capace di integrarsi tra le decorazioni originali degli edifici circostanti, della prima metà del XX secolo.

**Il progetto**, che si sviluppa su due piani interrati e sette esterni, **si rivela attraverso un'imponente facciata di pannelli bianchi in HI-MACS®, scelto per le sue eccezionali qualità prestazionali e la sua resistenza.** I pannelli che costituiscono la facciata, delle dimensioni di 2,6 metri per 1,1, sono arricchiti da lettere fresate sulla superficie che permettono all'edificio di assumere un aspetto completamente differente di notte, grazie a speciali effetti di retroilluminazione. Leggendo su ogni pannello, in sequenza e a zig zag, le lettere più grandi, si può notare poi come queste compongano diversi titoli di poesie di Konstantin Biebl: *Ikaros* (Icaro); *Zlom* (Svolta); *K Lesu* (La via per la foresta); *Akord* (L'accordo) e altri.

Un'immagine curiosa e contrastante, di giorno, che di notte si risveglia e mette in elegante risalto l'edificio-monumento, tra tutti quelli che lo circondano.





### I dettagli tecnici

Le lettere sono state fresate nella superficie tramite la tecnologia CNC e ogni lettera è una creazione a se stante ed unica. La struttura, infine, è retroilluminata per aumentare l'impatto visivo e amplificare la forza del messaggio.

La struttura della facciata è stata concepita con diversi strati: la copertura esterna comprende uno strato di 12 mm di HI-MACS®, uno strato di 8 mm di vetro acrilico trasparente e, al di sotto, un terzo strato di vetro acrilico nero. L'elemento portante della facciata, poi, è nascosto in una struttura in acciaio.

Il sistema per fissare i pannelli all'edificio è costituito di profili in acciaio inossidabile e tasselli di plastica. Ogni pannello costituisce un'entità separata, il che gli consente di essere regolato in senso orizzontale o verticale, indipendentemente dagli altri pannelli, e di facilitare le operazioni di manutenzione.

Grazie a questo progetto e grazie anche ad HI-MACS®, oggi **le poesie di Konstantin Biebl possono essere lette da tutti, in qualunque momento, attraverso una facciata che emerge dal cuore del paesaggio architettonico della capitale Ceca.**

## INFORMAZIONI SUL PROGETTO

---

**Progetto:** Facciata Bieblova , Praga, Repubblica Ceca

**Committente:** Donova, a.s.

**Architetti:** P6PA+Architects, s.r.o. [www.p6pa.cz](http://www.p6pa.cz)

Martin Klejna, Javier Navas Fabregat

**Specifiche tecniche:** Ondřej Šteger, Martin Wolf, Rostislav Koziel

**Fornitore di HI-MACS®:** Polytrade CE, s.r.o., Repubblica Ceca [www.polytradece.cz](http://www.polytradece.cz)

**Fabbricazione:** Dřevovýroba Podzimek s.r.o., Duolit s.r.o., Atlas Group s.r.o.

**Illuminazione LED:** HAFELE Czech Republic, s.r.o.

**Materiale:** HI-MACS® Alpine White 12 mm [www.himacs.eu](http://www.himacs.eu)

**Foto:** © Miguel Alonso



## HI-MACS® by LG Hausys

[www.himacs.eu](http://www.himacs.eu)

**HI-MACS®** è una pietra acrilica della massima qualità in grado di assumere qualsiasi forma. È un materiale impiegato in architettura e interior design per dare vita a forme scultoree e dalle prestazioni elevate. Tutto è possibile con HI-MACS®: facciate, rivestimenti per pareti o cucine, stanze da bagno e superfici d'arredo, in complessi commerciali, spazi privati e locali pubblici. HI-MACS® è composto da acrilico, minerali e pigmenti naturali che insieme creano una superficie liscia, non porosa e priva di giunzioni visibili, soddisfacendo gli standard più elevati da un punto di vista qualitativo, estetico, costruttivo, funzionale e igienico, per risultati maggiori rispetto ai materiali convenzionali.

HI-MACS® si presta ad infinite applicazioni su superfici e rivestimenti ed è una vera e propria fonte di ispirazione per le menti creative di tutto il mondo. **Zaha Hadid, Jean Nouvel, Rafael Moneo, Karim Rashid e David Chipperfield**, tra gli altri, hanno realizzato progetti straordinari con HI-MACS®, creando cucine e ambienti bagno, incluso complementi d'arredo, e utilizzando questo materiale all'interno di alberghi, musei, complessi commerciali e sulle facciate esterne di edifici.

HI-MACS®, concepito e prodotto da LG Hausys, prevede un processo di riscaldamento molto semplice e presenta proprietà di stampaggio termoplastico tridimensionale, consentendo così di realizzare progetti privi di giunzioni visibili e offrendo una gamma di colori virtualmente illimitata che, in alcune tonalità cromatiche, presenta una speciale trasparenza se esposte alla luce. HI-MACS® è un materiale robusto quasi quanto la pietra, tuttavia può essere lavorato come il legno, infatti può essere tagliato, smussato, forato o levigato.

HI-MACS® è realizzato mediante una tecnologia di ultima generazione, il trattamento termico avanzato (**thermal cure**). La temperatura raggiunta durante il processo produttivo contraddistingue HI-MACS® rispetto alle altre pietre acriliche, creando un composto più compatto e dalla struttura ancora più omogenea, robusta e durevole, dotata di un maggior grado di resistenza e una miglior plasmabilità termoplastica.

Da un punto di vista igienico, HI-MACS® non assorbe l'umidità, è estremamente resistente alle macchie, facile da pulire, da mantenere e riparare.

Innumerevoli certificazioni internazionali confermano le eccezionali qualità di HI-MACS® in materia di ambiente, igiene e resistenza al fuoco. – È il primo materiale Solid Surface sul mercato ad aver ottenuto la **Certificazione ETA (European Technical Approval) per le facciate esterne** – nella tonalità Alpine White S728.

HI-MACS® offre una garanzia di 15 anni, la più lunga sul mercato, per i prodotti realizzati e distribuiti da un membro della rete di produttori e distributori autorizzati Quality Club HI-MACS®.



**HI-MACS®. Because Quality Wins.**

Per maggiori informazioni e per conoscere le nostre ultime novità visitate il nostro sito internet [website](#) e la nostra sezione [News](#).

*Let's connect!*



**HI-MACS®** è concepito e prodotto da **LG HAUSYS**, leader mondiale nel settore delle tecnologie del gruppo LG Group e distribuito da **LG HAUSYS EUROPE** con sede a Francoforte (Germania).

**HI-MACS® Media contact per l'Europa:**

Mariana Fredes – LG Hausys Europe GmbH - Ph. +41 (0) 79 693 46 99 – [mfredes@lghausys.com](mailto:mfredes@lghausys.com)

Immagini in alta risoluzione disponibili: [www.himacs.eu/newsroom](http://www.himacs.eu/newsroom)