

# HI-MACS® illumine la poésie

Une façade rétroéclairée à Prague

YgE  
Pm:  
crxi  
Tzu  
wjA  
Fno

zYC  
Ebu  
rws  
TkS  
ohq  
mA

Ske  
vwT  
Rfu  
aO  
Mc  
znY

Paq  
vrO  
Dku  
ytZ  
len  
wM

Om  
y<sup>t</sup>a  
hR  
Lx  
sio  
Jgd

Vhs  
koA  
Lnc  
rge  
Jy  
mei

iwn  
icK  
Ate  
YdR  
Ofu  
zgs

mtK  
Lcng  
axe  
soy  
sr  
bzU

hpU  
Ofc  
wjK  
Ntq  
gVA

puq  
zWA  
rxj  
RhT  
gmv  
Evc

Cw.  
ofxi  
Rdr  
aiK  
Uye  
nzS

Mfq  
zcA  
Ryu  
noti  
Ejx  
kd

Vty  
besN  
Om  
wjC  
izkd

Buq  
wiA  
Lsca  
mA  
Der  
xfA

Byg  
kse  
fal  
Ehx  
wdb  
Lvnt

VtW  
mP  
Anj  
ciR  
Kas  
zfU

zcS  
Lnr  
vu  
mO  
Kdg  
phY

pxw  
utR  
AYa  
mjL  
Egn  
ovS

mO  
Ryfi  
sufi  
Epa  
wN  
Tkq

cuB  
Lmi  
sxA  
Nw  
rvK  
Ahz

syO  
Dtp  
vaJ  
Ein  
ukZ  
Dm

mG  
Ojv  
ccy  
Tau  
nsH  
Exr

pgf  
uO  
Kbi  
scL

Ynz  
stO  
Rbi  
m

Ahi  
ypK  
Oia

Ow  
reD  
Cia  
nvH

pjm  
uqR  
ncvs

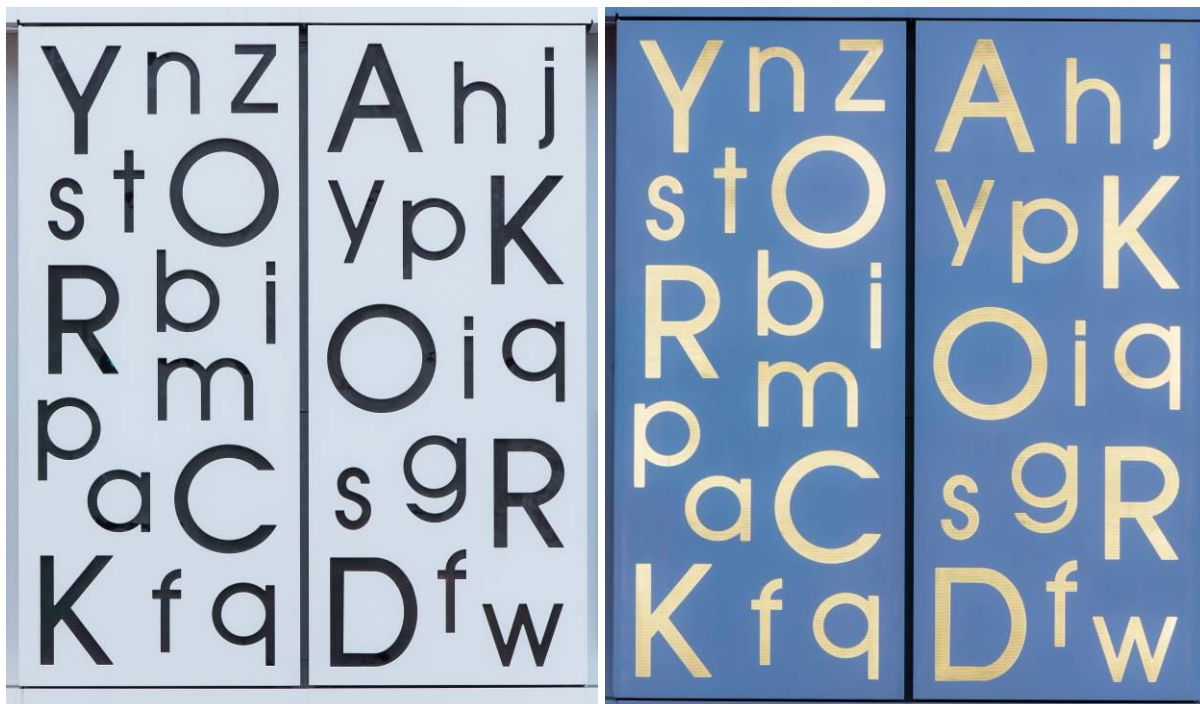
puZ  
Ac  
Ant  
gjR



**La façade de la résidence Bieblova, à Prague, imaginée par P6PA+Architects et réalisée avec la pierre acrylique HI-MACS®, rend hommage au célèbre poète tchèque de l'entre-deux-guerres Konstantin Biebl, dont la rue dans laquelle le bâtiment a été construit porte son nom.**

Ce projet est né de la volonté d'habiller ce bâtiment avec un revêtement à l'esthétique moderne, en accord avec les édifices voisins, aux décorations originales remontant à la première moitié du XX<sup>e</sup> siècle. En raison de sa polyvalence, sa durabilité et sa capacité à créer des univers oniriques, **HI-MACS®** a été choisi pour cette rénovation.

**L'élément le plus spectaculaire de ce bâtiment**, comprenant deux niveaux au sous-sol et sept étages, **est son impressionnante façade réalisée avec des panneaux blancs en HI-MACS®, matériau de choix pour les revêtements de façade.** De nuit, le bâtiment prend une tout autre apparence, avec sa façade constituée de panneaux de grande dimension (2,6 m x 1,1 m), sur lesquels s'expose une véritable œuvre graphique constituée de lettres perforées, sublimée par des effets de rétroéclairage. Dans la diagonale, du coin supérieur gauche jusqu'à l'angle inférieur droit, les lettres forment, en zig zag, différents titres de poèmes de Konstantin Biebl, parmi lesquels *Zlom* (« Le tournant »), *Ikaros* (*Le nouvel Icare*), *K Lesu* (*Le chemin de la forêt*), *Havran* (*Le corbeau*), *Akord* (*L'accord*). Cette œuvre pleine de contrastes et de profondeur, rendue encore plus vivante la nuit, fait revivre le bâtiment en le mettant en valeur de façon élégante et subtile.



Les lettres ont été découpées dans la surface en **HI-MACS®** grâce à la technologie CNC (machine-outil à commande numérique), chacune de ces lettres ayant une découpe unique. Le rétroéclairage procure un effet spectaculaire et les côtés de la structure sont entourés par un éclairage LED discret afin d'adoucir les lettres du poème.

Les différentes couches de la structure de la façade créent un revêtement hautement fonctionnel et très esthétique. La partie externe est composée d'une couche en **HI-MACS®** de 12 mm d'épaisseur, suivie d'une couche en verre acrylique transparent de 8 mm, puis d'une troisième couche en verre acrylique noir en dessous. La structure sous-jacente invisible permettant de soutenir cette façade est quant à elle en acier.

Le système de fixation des panneaux au bâtiment combine profilés en acier inoxydable et crochets en plastique. Chaque panneau est suspendu individuellement, ce qui permet de les ajuster horizontalement et verticalement de façon indépendante.

Obtenir le feu vert des autorités locales a été l'une des tâches les plus délicates du projet. La plus grande difficulté a été de parvenir à un accord concernant la protection des paysages urbains et historiques de la ville. Le projet a été présenté à plusieurs comités départementaux historiques ainsi qu'au conseil municipal de la ville de Prague. Le permis de construire a finalement été délivré et grâce à cela, **tout le monde peut lire les poèmes de Konstantin Biebl sur cette façade faite en HI-MACS®, mettant ainsi le bâtiment en valeur dans le paysage architectural de la capitale tchèque.**

## INFORMATIONS SUR LE PROJET

---

**Projet :** Bieblova Façade, Prague, République Tchèque

**Client :** Donova, a.s.

**Architectes :** P6PA+Architects, s.r.o. [www.p6pa.cz](http://www.p6pa.cz)

Martin Klejna, Javier Navas Fabregat

**Détails techniques :** Ondřej Šteger, Martin Wolf, Rostislav Koziel

**Fournisseur HI-MACS® :** Polytrade CE, s.r.o. [www.polytradece.cz](http://www.polytradece.cz)

**Fabrication :** Dřevovýroba Podzimek s.r.o., Duolit s.r.o., Atlas Group s.r.o.

**Éclairage LED :** HAFELE Czech Republic, s.r.o.

**Matériau :** HI-MACS® Alpine White 12 mm [www.himacs.eu](http://www.himacs.eu)

**Photos :** © Miguel Alonso



# HI-MACS® par LG Hausys

## www.himacs.eu

**HI-MACS®** est un matériau « solid surface » ; un mélange d'acrylique, de minéraux naturels et de pigments, pouvant adopter un nombre illimité de formes. La surface lisse et non poreuse de cette pierre acrylique dernière génération permet des réalisations esthétiques répondant aux plus hautes exigences de qualité, fabrication, de fonctionnalité et d'hygiène, supérieures en bien des points aux matériaux classiques.

### Des propriétés inégalées : polyvalence, durabilité, esthétique et hygiène

**Polyvalent**, **HI-MACS®** rassemble à lui seul les caractéristiques de différents matériaux : presque aussi **solide que la pierre naturelle**, **il peut être travaillé comme le bois** et est doté d'excellentes propriétés de thermoformage en trois dimensions. C'est **son processus de fabrication de pointe, le traitement thermique**, par les températures atteintes, qui lui donne cette densité, cette homogénéité et cette robustesse à nul autre pareil.

Plus résistant à la chaleur que tout autre matériau traditionnel, il est **thermoformable**, donc modulable, et se décline en une multitude de formes, laissant libre court à la créativité.

**Sans joints apparents**, il permet des finitions aux qualités esthétiques inégalées et offre **une hygiène irréprochable**. **Non poreux** et donc imperméable, il n'absorbe pas l'humidité, est très résistant aux taches et facile à nettoyer, entretenir et réparer.

Cette pierre acrylique nouvelle génération se décline dans une **gamme quasi-illimitée de couleurs** offrant, dans certaines nuances, **une translucidité** particulière lorsqu'elle est exposée à la lumière.

### Partenaire des architectes et des designers

Les nombreuses qualités intrinsèques de ce « solid surface » en font le matériau incontournable des applications architecturales d'intérieur et d'extérieur telles que les revêtements muraux, les sols, les escaliers, les comptoirs de cuisines, les salles bains, le mobilier, les objets décoratifs ou encore les façades. **HI-MACS®** est de tous les projets, aussi bien dans le domaine privé que public : habitations, bureaux, hôtels, hôpitaux, crèches, centres commerciaux, commerces, yachting...

Ses possibilités illimitées de création inspirent les architectes et designers du monde entier : **Zaha Hadid, Jean Nouvel, Rafael Moneo, Karim Rashid, David Chipperfield**, ou encore plus récemment **Marcel Wanders** ont rejoint l'univers **HI-MACS®** et donné vie à de fabuleux projets.

### Garant des normes les plus strictes

Les qualités de **HI-MACS®** en termes d'engagement écologique, d'hygiène et de résistance au feu sont attestées par de nombreux certificats internationalement reconnus. **HI-MACS®** fut le premier « solid surface » du marché à bénéficier de la **certification officielle Agrément Technique Européen (ATE) pour façades**, pour la couleur Alpine White S728.

**HI-MACS®** offre la garantie la plus longue du marché des « solid surface », avec 15 ans pour les produits fabriqués et installés par un membre du **HI-MACS® Quality Club**.



### HI-MACS®. Because Quality Wins.

Pour plus d'informations et pour rester connecté, visitez notre site [Web](#) et [notre salle de presse](#).

**Let's connect!**



\* **HI-MACS®** est conçu et fabriqué par **LG HAUSYS**, leader mondial dans le secteur des technologies de pointe appartenant au groupe LG, et distribué par **LG HAUSYS EUROPE**, basé à Francfort (Allemagne).