



Casa familiar  
en un canal de Ámsterdam  
por Sander van Eyck

## Una casa abandonada se convierte en residencia de lujo en el corazón de Ámsterdam

**HI-MACS®, elegido para la reforma del baño y la cocina, contribuye al equilibrio entre el juego de líneas y los lujosos materiales que predominan en el rediseño de esta casa monumental**

*Reflejar las vivencias y recuerdos de una familia apasionada de los viajes combinándolo con un diseño cosmopolita, fueron las dos exigencias a las que tuvo que hacer frente el arquitecto Sander van Eyck, al frente del estudio de diseño Cocoon Living, a la hora de acometer la reforma de un antiguo edificio. Las piezas que embellecen baño y cocina, realizadas en HI-MACS®, dotan a las estancias de la elegancia y serenidad deseadas para esta reforma.*

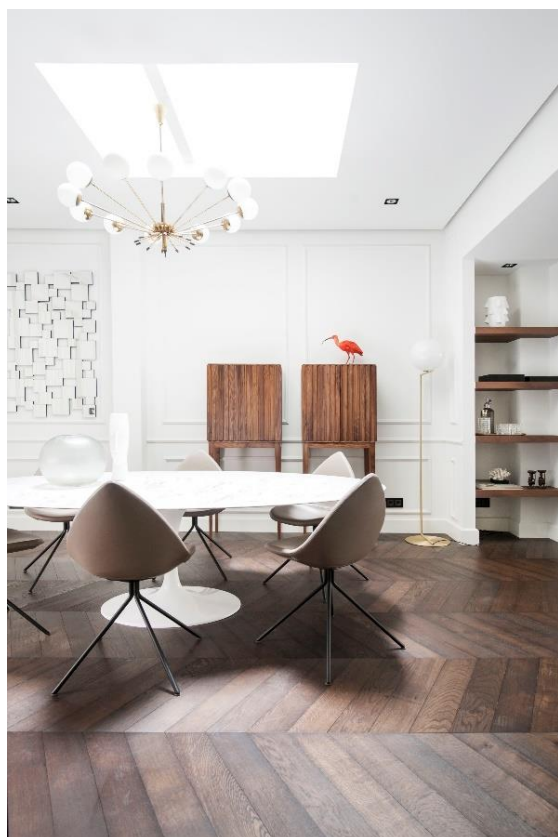


En los últimos años, muchos de los antiguos edificios que rodean los canales, se han rehabilitado para convertirse en elegantes residencias. Es el caso de este proyecto, una casa monumental de tres plantas que ha sido reformada tras haber pasado varios años abandonada para convertirse en el hogar de una familia apasionada por los viajes.

Sander van Eyck asegura que *“la familia me pidió que me encargara de todo el diseño: desde la distribución, el mobiliario y la iluminación, hasta el diseño a medida de la cocina y el baño”*, donde HI-MACS® tiene un protagonismo especial.

A un entorno exterior excepcional, marcado por la presencia de los icónicos canales de Ámsterdam, se suma un interior de espacios abiertos y dotados de luz gracias a amplios ventanales y a una apuesta decidida por el color blanco. Esta uniformidad cromática se ve rota únicamente por un suelo de madera oscura y alguna nota de color en el mobiliario.

El toque exótico y humano llega de la mano de los elementos decorativos, una oportunidad para hacer referencia a la pasión por viajar de esta familia. Así, en perfecta armonía y de forma equilibrada, en esta casa monumental conviven lámparas de araña propias de un estilo barroco versallesco con conchas en los lavabos para transportarnos al mar, pasando por un espejo cuyos tentáculos bien recuerdan al sol que calienta en la sabana africana y una reproducción de un Ibis escarlata, un ave propia de Sudamérica, protagonista indiscutible del salón gracias a su color anaranjado.





### **Un salón por el que recorrer el mundo**

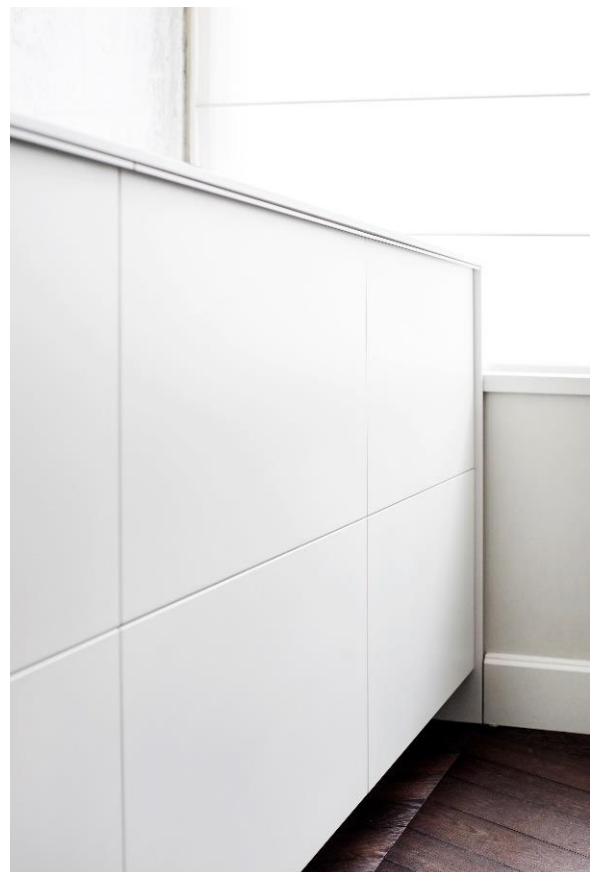
Amplio y luminoso, el salón de la casa imprime elegancia en sus blancas paredes salpicadas de estanterías y objetos estrafalarios de decoración. Sin embargo, el lugar destacado de la estancia lo ocupa, como no podía ser de otra forma en una casa familiar, una mesa redonda que invita a sentarse en las sillas de diseño que la rodean.

### **Una elegante encimera blanca, la estrella de la cocina**

En la cocina de esta casa holandesa todo gira en torno a la sutil silueta de su encimera, realizada con la piedra acrílica HI-MACS® en su acabado Alpine White. Su superficie no porosa, completamente lisa y sin juntas visibles es garantía de limpieza e higiene. Además, su durabilidad y alta resistencia al calor han permitido integrar los fogones en la estructura.

Del mismo modo, la parte frontal que completa la encimera mantiene la característica superficie lisa de HI-MACS® en la que únicamente se aprecia un delicado juego de líneas que indican la presencia de cajones y armarios, realizados en el mismo material.

Para añadir un toque de color al espacio, Sander van Eyck ha creado un contraste inesperado con un acabado de latón para la grifería, a juego con la campana. En esta última pieza, el interiorista ha optado por el latón macizo trabajado artesanalmente y adherido a una pared de mármol de Carrara, que confiere un plus de lujo a la estancia.



## **HI-MACS®, fundamental para ganar espacio y luz en el baño**

Las propiedades de la piedra acrílica y las posibilidades que ofrece a la hora de evitar las uniones visibles fueron determinantes para Sander van Eyck al enfrentarse al desafío de crear un baño espacioso y completamente equipado en una superficie de tan solo 9,5 m<sup>2</sup>. El interiorista diseñó en HI-MACS® Alpine White dos lavabos idénticos de líneas rectas con un cajón secreto, que permanece invisible hasta el momento de su apertura.

Los lavabos están dispuestos uno frente al otro, dejando un espacio amplio en el centro de la estancia para la bañera y el gran ventanal. Unos espejos, que desde los lavabos alcanzan el techo, contribuyen a alargar y ampliar ópticamente el espacio.

La simetría, la luz natural y la presencia del blanco consiguen ofrecer la deseada atmósfera apacible que buscaba la familia.

El guiño al lujo lo hace la lámpara de araña en tonos dorados, cuya presencia no recarga la estancia gracias al uso del color blanco como hilo conductor en todos los elementos que la integran, combinado únicamente con algunos acabados en negro para imprimirle personalidad.



**Contacto HI-MACS® para la prensa en Europa:**

Mariana Fredes – LG Hausys Europe GmbH - Tel +41(0) 79 693 46 99 – [mfredes@lghausys.com](mailto:mfredes@lghausys.com)  
Galería fotográfica disponible en el siguiente enlace: [www.himacs.eu/newsroom](http://www.himacs.eu/newsroom)

De esta forma, los arquitectos han dado vida a un diseño en el que predominan las líneas rectas y una elegancia fresca gracias a la mezcla entre el minimalismo del mobiliario y el exotismo de la decoración.



## REFERENCIAS DEL PROYECTO

---

**Nombre del Proyecto:** Casa familiar en un canal de Ámsterdam - Amsterdam Canal Familyhome

**Fecha de finalización de la obra:** 2016

**Arquitecto / Diseñador:** Sander Van Eyck – Cocoon Living [cocoon-living.nl](http://cocoon-living.nl)

**Localización:** Ámsterdam, Países Bajos

**Fabricante HI-MACS®:** Vincent Vd Burg Meubelmakerij

**Proveedor de HI-MACS®:** Baars & Bloemhoff, Países Bajos

**Material:** HI-MACS® Alpine White [www.himacs.eu](http://www.himacs.eu)

**Fotógrafo:** Pam Kat Photography

**Elementos realizados en HI-MACS®:** Encimera y cajones de encimera, lavabos y cajones.

## HI-MACS® by LG Hausys

[www.himacs.eu](http://www.himacs.eu)

HI-MACS® de LG Hausys es un material de piedra acrílica que puede ser moldeado con cualquier forma. Extensamente utilizado para aplicaciones de arquitectura e interiores, como el revestimiento de fachadas termoformables de alta calidad caracterizadas por su espectacular diseño, así como para cocinas, baños, muebles, proyectos comerciales, residenciales y espacios públicos. Está compuesto de acrílico, minerales naturales y pigmentos que se unen para proporcionar una superficie lisa, no porosa y visualmente perfecta que cumple los más altos estándares estéticos, de fabricación, funcionalidad e higiene, ofreciendo múltiples ventajas frente a los materiales convencionales.

HI-MACS® proporciona un sinfín de posibilidades para el revestimiento de superficies e inspira a mentes creativas de todo el mundo. **Zaha Hadid, Jean Nouvel, Rafael Moneo, Karim Rashid y David Chipperfield**, entre otros, han llevado a cabo espectaculares proyectos utilizando HI-MACS®, desde cocinas, baños, objetos de decoración, hasta hoteles, museos, centros comerciales y fachadas exteriores.

Gracias a su simple procedimiento de calentamiento y a sus propiedades de termoformado en tres dimensiones, HI-MACS® permite desarrollar diseños sin juntas visibles y ofrece una gama prácticamente ilimitada de colores, así como tonos con una translucidez especial en combinación con la luz. A pesar de que HI-MACS® es casi tan robusto como la piedra, se puede trabajar de una manera similar a la madera: puede ser serrado, fresado, taladrado o lijado.

HI-MACS® se fabrica utilizando una tecnología de nueva generación, llamado “**curado térmico**”. La temperatura alcanzada durante el proceso de fabricación diferencia a HI-MACS® de otras superficies sólidas y le aporta una mayor densidad, homogeneidad y durabilidad, con una mejor resistencia y un proceso de termoformado superior. En cuanto a la higiene, HI-MACS® no absorbe la humedad, es altamente resistente a las manchas, fácil de limpiar, mantener y reparar.

Innumerables certificados reconocidos internacionalmente atestiguan la calidad de HI-MACS® en términos de compromiso ecológico, higiene y resistencia al fuego. En ese sentido, se trata de la primera Superficie sólida del mercado en recibir el certificado oficial de **Homologación Técnica Europea (ETA) para fachadas** para el color Alpine White S728.

HI-MACS® ofrece una garantía de 15 años -la más amplia del mercado de las superficies sólidas- para los productos fabricados e instalados por los miembros del HI-MACS® Quality Club.



### HI-MACS®. Because Quality Wins.

Para obtener más información, visite nuestra y nuestra [área de prensa](#).

*Let's connect!*



\*HI-MACS® está diseñado y producido por **LG HAUSYS**, líder mundial del sector de la tecnología que pertenece al Grupo LG, y es distribuido por **LG HAUSYS EUROPE GMBH** con sede central en Frankfurt (Alemania).

Contacto HI-MACS® para la prensa en Europa:

Mariana Fredes – LG Hausys Europe GmbH - Tel +41(0) 79 693 46 99 – [mfredes@lghausys.com](mailto:mfredes@lghausys.com)  
Galería fotográfica disponible en el siguiente enlace: [www.himacs.eu/newsroom](http://www.himacs.eu/newsroom)