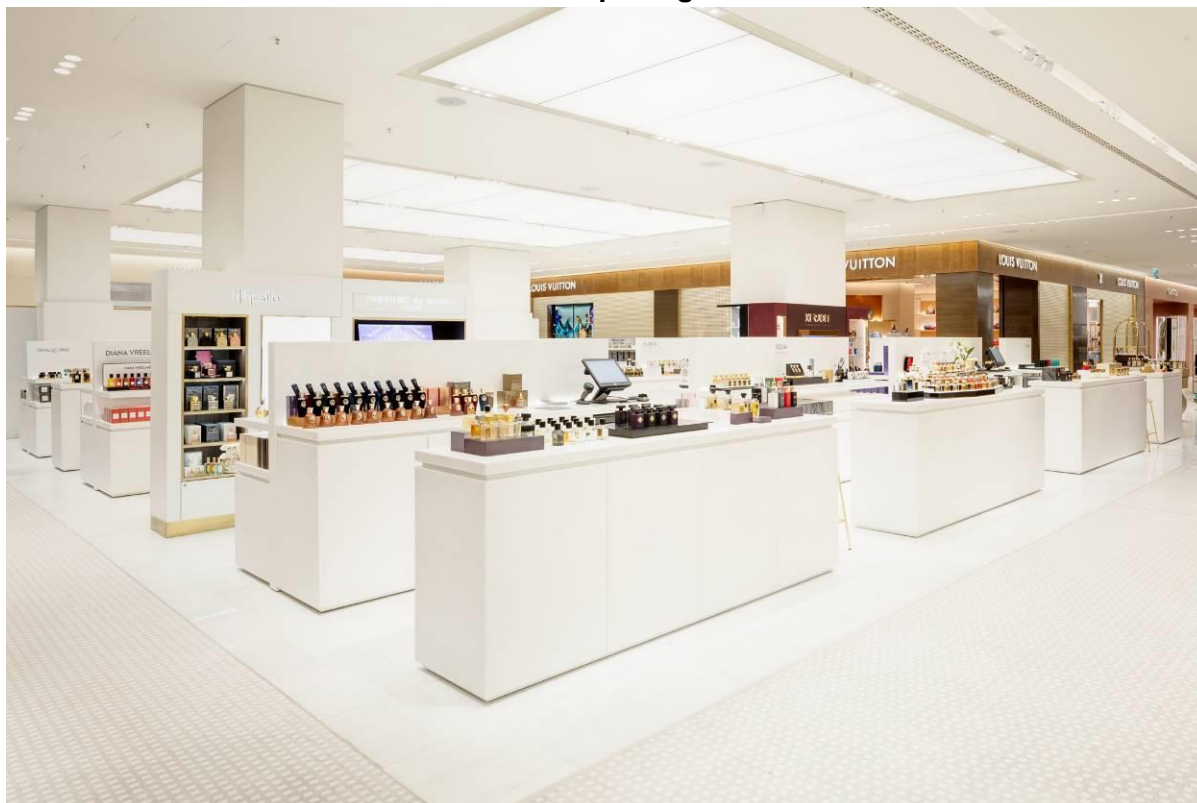


## HI-MACS® e John Pawson ridanno luce a uno store di bellezza in Germania

Arredi su misura in HI-MACS® per lo spazio espositivo del recentissimo Dipartimento di Bellezza all'Oberpollinger di Monaco.



L'Oberpollinger è uno dei grandi magazzini più noti in Germania e uno dei simboli dello stile di Monaco. Sorto nella Neuhauser Strasse nel 1905, su disegno di **Max Littmann** (progettista tra gli altri anche della Hofbräuhaus di Monaco e del teatro di Stato di Stoccarda), lo store, appartenente al Gruppo KaDeWe, è stato recentemente ristrutturato. L'intervento, iniziato nel 2016 e seguito dall'architetto inglese **John Pawson**, ha aperto gli spazi e abbattuto la maggior parte delle barriere architettoniche, coniugando con equilibrio il carattere storico del luogo con l'odierno stile di vita della città.

### Un progetto sorprendente

L'allestimento di ogni piano del centro commerciale è stato seguito da un interior designer differente, che ne ha definito lo stile a seconda della differente destinazione d'uso (Living Department, Concept Store "The Storey", ecc).

Tra questi, notevole è stato il progetto che ha interessato il piano dedicato al “Beauty Department”, e che oggi apre sulle boutique esclusive di Gucci, Louis Vuitton, Tiffany e Bucherer.



L’arredo espositivo in HI-MACS®, compresi i due banconi curvi centrali, definisce gli spazi e i percorsi espositivi. Il loro aspetto apporta luminosità all’ambiente e si abbina perfettamente alle altre finiture, tra metalli e colori pastello. La zoccolatura incassata riduce il rischio che gli arredi si rovinino e dà l’impressione che essi galleggino nell’aria, creando un gradevole gioco di pieni e di vuoti.

Ma ciò che rende davvero unici i complementi è la finitura: il nuovo HI-MACS® Ispani, della collezione Marmo, che replica le delicate trame astratte della pietra, conferendo estrema eleganza e valore estetico all’ambiente. Quello dell’Oberpollinger è il primo progetto in Europa a utilizzare il nuovo HI-MACS® Ispani!



## Tempi di costruzione rapidi e perfezione dei dettagli

La produzione degli espositori è stata una vera sfida per il fabbricante Moser GmbH. *“Avevamo a disposizione solo due mesi per realizzare, finalizzare e consegnare al cliente i piani di costruzione.”* Il project manager dei Solid Surface per Moser, Heiko Suhm, racconta: *“La logistica dei numerosi componenti e il breve termine concesso sono stati una vera sfida per noi. I complementi, poi, dovevano essere realizzati secondo piani precisi, per evitare che il peso danneggiasse il pavimento.”* Forti di un’esperienza di venticinque anni nella lavorazione del solid surface, la Ditta Moser e i suoi centoventi dipendenti hanno portato avanti con successo il progetto.

Gli elementi creati sono sorprendenti: gli angoli squadri, gli elementi scorrevoli dotati di eleganti listelli e l’illuminazione LED incassata li rendono fruibili, mentre l’aspetto omogeneo e liscio li integra perfettamente nell’ambiente, oltre a renderli facilmente pulibili ed incredibilmente igienici.

A seguito dell’inaugurazione dell’Oberpollinger nel 1905, il quotidiano “Münchner Neueste Nachrichten” scriveva: *“Il respiro del mondo intero alita attraverso questo grande centro commerciale dedicato al lusso.”* Questa affermazione vale oggi più che mai, grazie anche ad HI-MACS®.

**HI-MACS®. Because Quality Wins.**

## Sul progettista

John Pawson è rinomato per aver progettato, tra gli altri, negozi per Calvin Klein e Christopher Kane, nonché il Design Museum a Londra. Il suo lavoro è generalmente caratterizzato da forme geometriche, dall’approccio minimalista e dall’attenzione per la scelta dei materiali, rigorosamente di qualità eccelsa.

## INFORMAZIONI SUL PROGETTO

---

**Progetto:** Dipartimento di Bellezza Oberpollinger, Monaco

**Data di completamento, HI-MACS®:** novembre 2017

**Architetto/Progettista:** John Pawson

**Cliente:** Gruppo KaDeWe - Oberpollinger

**Località:** Monaco di Baviera, Germania

**Appaltatore principale:** Ganter Interior GmbH, Waldkirch, Germania

**Fabbricante di HI-MACS®:** Moser GmbH, Haslach, Germania

**Materiale:** HI-MACS® Ispani (Marmo), [www.himacs.eu](http://www.himacs.eu)

**Fotografie del Dipartimento di Bellezza Oberpollinger:** Dirk Wilhelmy, Stuttgart, Germania

**Fotografie outdoor:** Gruppo KaDeWe - Oberpollinger

**Fotografie dell’impianto di produzione di Moser GmbH:** Oliver Wernert, Lahr, Germania

**Elementi in HI-MACS®:** Arredo espositivo





Foto dello stabilimento Moser GmbH a Haslach, Germania.





## HI-MACS® by LG Hausys

[www.himacs.eu](http://www.himacs.eu)

**HI-MACS®** è una pietra acrilica della massima qualità in grado di assumere qualsiasi forma. È un materiale impiegato in architettura e interior design per dare vita a forme scultoree e dalle prestazioni elevate. Tutto è possibile con HI-MACS®: facciate, rivestimenti per pareti o cucine, stanze da bagno e superfici d'arredo, in complessi commerciali, spazi privati e locali pubblici. HI-MACS® è composto da acrilico, minerali naturali e pigmenti che insieme creano una superficie liscia, non porosa e priva di giunzioni visibili, soddisfacendo gli standard più elevati da un punto di vista qualitativo, estetico, costruttivo, funzionale e igienico, per risultati maggiori rispetto ai materiali convenzionali.

HI-MACS® si presta ad infinite applicazioni su superfici e rivestimenti ed è una vera e propria fonte di ispirazione per le menti creative di tutto il mondo. **Zaha Hadid, Jean Nouvel, Rafael Moneo, Karim Rashid e David Chipperfield**, tra gli altri, hanno realizzato progetti straordinari con HI-MACS®.

Sempre al passo con l'innovazione, LG Hausys ha recentemente presentato due nuovi prodotti: HI-MACS Structura®, reso unico da pannelli con texture 3D completamente personalizzabili, e HI-MACS® Ultra-Thermoforming, la più grande invenzione nella storia dei solid surface dalla loro creazione, nel 1967. HI-MACS® Ultra-Thermoforming è nato da una formula innovativa che ne aumenta del 30% le possibilità termoplastiche, rivoluzionando la progettazione con il solid surface e spingendola ad altri limiti.

HI-MACS®, concepito e prodotto da LG Hausys, prevede un processo di riscaldamento molto semplice e presenta proprietà di stampaggio termoplastico tridimensionale, consentendo così di realizzare progetti privi di giunzioni visibili e offrendo una gamma di colori virtualmente illimitata che, in alcune tonalità, presenta una speciale traslucenza se esposta alla luce. HI-MACS® è un materiale robusto quasi quanto la pietra, tuttavia può essere lavorato come il legno, infatti può essere tagliato, smussato, forato o levigato.

HI-MACS® è realizzato mediante una tecnologia di ultima generazione, il trattamento termico avanzato (**thermal cure**). La temperatura raggiunta durante il processo produttivo contraddistingue HI-MACS® rispetto alle altre pietre acriliche, creando un composto più compatto e dalla struttura ancora più omogenea, robusta e durevole, dotata di un maggior grado di resistenza e una miglior plasmabilità termoplastica.

Da un punto di vista igienico, HI-MACS® non assorbe l'umidità, è estremamente resistente alle macchie, facile da pulire, da mantenere e riparare.

Innumerevoli certificazioni internazionali confermano le eccezionali qualità di HI-MACS® in materia di ambiente, igiene e resistenza al fuoco. – È il primo materiale Solid Surface sul mercato ad aver ottenuto la **Certificazione ETA (European Technical Approval) per le facciate esterne** – nella tonalità Alpine White S728. HI-MACS® offre una garanzia di 15 anni, la più lunga sul mercato, per i prodotti realizzati e distribuiti da un membro della rete di produttori e distributori autorizzati Quality Club HI-MACS®.



**HI-MACS®. Because Quality Wins.**

Per maggiori informazioni e per conoscere le nostre ultime novità visitate il nostro sito internet [website](#) e la nostra sezione [News](#).

*Let's connect!*



**HI-MACS®** è concepito e prodotto da **LG HAUSYS**, leader mondiale nel settore delle tecnologie del gruppo LG Group e distribuito da **LG HAUSYS EUROPE** con sede a Francoforte (Germania).

**HI-MACS® Media contact per l'Europa:**

Mariana Fredes – LG Hausys Europe - Ph. +41 (0) 22 879 54 83 Mobile +41 (0) 79 693 46 99 – [mfredes@lghausys.com](mailto:mfredes@lghausys.com)

Immagini in alta risoluzione disponibili: [www.himacs.eu](http://www.himacs.eu)