

'Constantin'
von Willem Benoit Interieur

Historisches Gebäude an Amsterdamer Gracht erstrahlt dank HI-MACS® in neuem Glanz

**Der Mineralwerkstoff dient als Bindeglied zwischen traditioneller und
zeitgenössischer Architektur**

Mehr Licht und Harmonie in die Innenräume brachte die Renovierung eines alten Backsteinwohnhauses in einem der meistbesuchten Viertel in Amsterdam. Gemeinsam mit dem Innenausstatter Houtwerk BV verwandelte das Architekturbüro Willem Benoit Interieur das 90m² große, zweistöckige Apartment in ein perfektes Zuhause an einer der malerischen Grachten Amsterdams. Zu den Hauptelementen des Projekts gehört der Einsatz von HI-MACS® in wichtigen Bereichen des Hauses, wie der nach allen Seiten offenen Küche und dem Badezimmer. Als Primärmaterial trägt es hier erheblich zum großartigen Endergebnis bei. Die Architekten wollten im Apartment ein klares, helles Flair einziehen lassen – Vorgaben, die dank der präzisen Konturen des Materials voll erfüllt wurden.



An den Grachten Amsterdams sind die dunklen, schmalen Gebäude mit ihren unebenen Fassaden ein typischer Anblick. Sie bilden eine einzigartige urbane Landschaft. Die ehemaligen Lagerhäuser sind inzwischen zu stilvoll-eleganten Wohngebäuden umgestaltet worden. Sie schmücken einige der

HI-MACS® Ansprechpartner für die Medien für Europa:

Mariana Fredes – LG Hausys Europe GmbH - Tel. +41 (0) 79 693 46 99 – mfredes@lghausys.com
Weiter Informationen und hochauflösende Bilder sind erhältlich unter www.himacs.eu/newsroom

wichtigsten Kanäle, zum Beispiel die Prinsengracht. Hier steht auch dieses Apartment – zwischen dem Anne-Frank-Haus und der Stadsschouwburg, einem der bekanntesten Theater der Stadt.

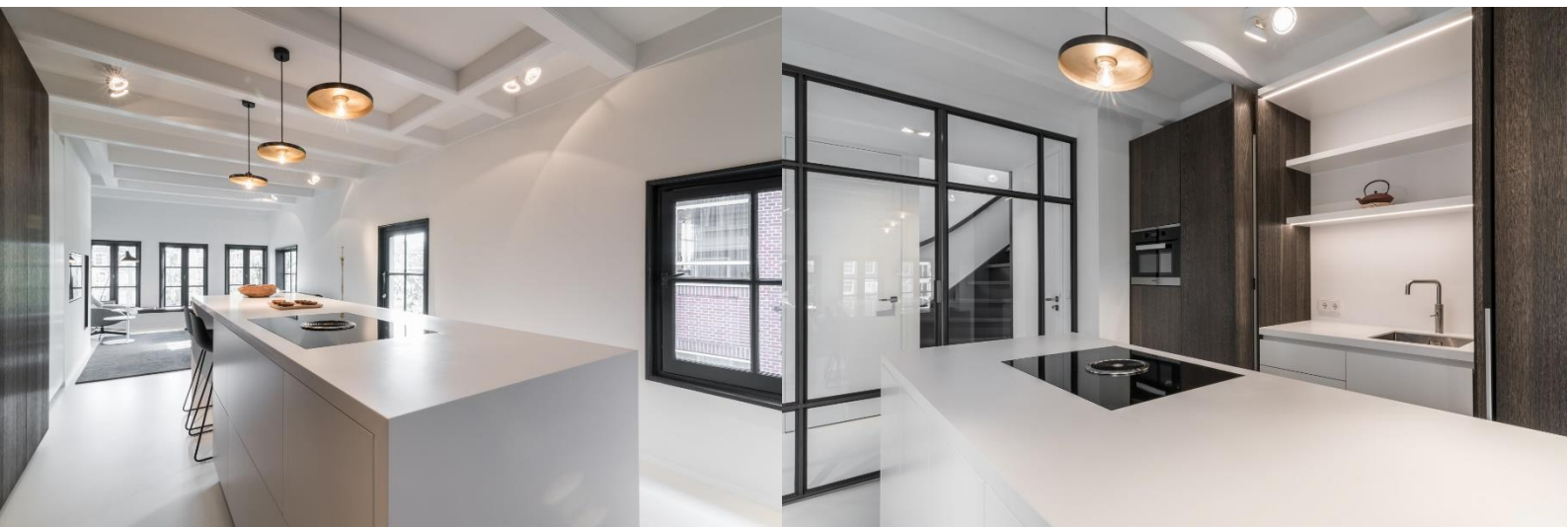
Das Haus liegt zwar in einem besonders belebten Stadtbezirk, doch dem Team von Willem Benoit Interieur ist es gelungen, im Inneren eine ruhige Atmosphäre zu schaffen. Typische Merkmale für den minimalistischen Stil des Apartments sind zum einen die Weiträumigkeit der offenen Bereiche und das dort herrschende Gefühl von Freiheit, zum anderen die Helligkeit, die dank der extrem großen schmucklosen Fenster und der weißen Decken und Wände erzielt wird. Hinzu kommt als Mittelpunkt die aus HI-MACS® hergestellte elegante Kücheninsel.

Die Farbe Weiß bestimmt die gesamte Wohnung. Ein Gegengewicht bilden das sparsam eingesetzte Schwarz an den Stahlrahmen der Fenster und Türen und das graue Sofa.

Die Architekten wollten in allen Räumen die traditionellen Materialien beibehalten, zum Beispiel Eisen und Holz, die den modernen Acrylstein perfekt ergänzen. Benoit erläutert: „Unser Ziel war es, ein modernes Gebäude mit einem hellen, reinen Interieur zu schaffen, und dabei die Originalelemente zu respektieren.“

Die mit HI-MACS® gestaltete, strahlend weiße Kücheninsel steht im ersten Obergeschoss im Fokus.

Gleich beim Betreten des Apartments beeindruckt die Schlichtheit und Klarheit des Designs. Eine außergewöhnliche Glastür mit Eisenrahmen gibt den Weg zur ersten Ebene frei. Hier befinden sich ein offener Wohnraum mit Essbereich und die Küche. Der gesamte Raum wird durch die Originaldeckenbalken überspannt. **Als Bindeglied zwischen den drei Zonen fungiert die einzigartige Kücheninsel aus Acrylstein** – ein idealer Platz mit viel Freiraum, um zu kochen und Gäste zu bewirten.



Als Material wurde hier HI-MACS® in Alpine White gewählt. Es besticht durch seinen monolithischen Look und seine vollkommen glatte, seidige Oberfläche. Sie ist hygienisch, widerstandsfähig und porenfrei und damit ideal für Küchenarbeitsflächen geeignet.

Mit diesem Material lässt sich darüber hinaus ein fugenloses Finish erzielen, und die präzise Verarbeitung von Ecken trägt zum makellosen Aussehen bei. Die Kücheninsel wirkt durch das dunkle Holz an der Wand, hinter der sich eine funktionale Küche verbirgt, noch eindrucksvoller. Dass sich Acrylstein und Holz perfekt ergänzen, wird hier erneut unter Beweis gestellt.

Die hohen, typisch niederländischen Fenster lassen viel Licht in den Raum und sorgen den ganzen Tag über für Helligkeit.



Bad und Schlafzimmer unter der Dachschräge

Auf der zweiten Ebene befinden sich das Bad und das Schlafzimmer mit Ankleidezimmer. Beide Bereiche sind hell und offen, da auch hier große Fenster vorhanden sind und Glas als Trennelement verwendet wurde.

Waschbecken und Duschwanne sind aus HI-MACS® Alpine White gefertigt und komplementieren die weiße Farbe an den Badezimmerwänden.

Die Toilette fügt sich mit ihrem schlichten Look und der glatten Textur perfekt in den verfügbaren Raum ein. Auch hier ist die Oberfläche wasserfest, absolut hygienisch, leicht zu reinigen und wartungsfreundlich.

Der weiße Acrylstein der Duschwanne und der Toilette spielen eine gestalterische Schlüsselrolle. HI-MACS® betont den Kontrast zwischen den hellen und dunklen Tönen der Materialien und Oberflächen, die im gesamten Apartment immer wieder auftauchen. Die weißen Elemente bilden einen Gegensatz zum dunklen Parkett und den schwarzen Akzenten des Mobiliars, den freigelegten alten Holzbalken und den Eisenrahmen an den Fenstern.



Im „Venedig des Nordens“ ist durch die Renovierung dieses Hauses ein elegantes Heim entstanden, das durch seine verblüffende Einfachheit besticht. Die funktionalen Vorteile und das gestalterische Potenzial von Acrylstein werden in einem Projekt mit diesen Eigenschaften überaus deutlich. Die Präzision, mit der HI-MACS® verarbeitet werden kann, unterstreicht den Dialog zwischen Klassizismus und Moderne, mit dem die Designer in diesem Apartment gespielt haben.

HI-MACS® Ansprechpartner für die Medien für Europa:

Mariana Fredes – LG Hausys Europe GmbH - Tel. +41 (0) 79 693 46 99 – mfredes@lghausys.com
Weiter Informationen und hochauflösende Bilder sind erhältlich unter www.himacs.eu/newsroom



PROJEKTHINWEISE

Projektbezeichnung: Constantin

Datum der Fertigstellung: Februar 2017

Architekten: Willem Benoit Interieur <http://www.benoitinterieur.be>

Innenarchitekt/Ausstatter: Willem Benoit in Zusammenarbeit mit Diewert van der Horst (Houtwerk BV) und Bob de Kort

Ort: Amsterdam, Niederlande

Herstellung: Houtwerk BV, Niederlande www.houtwerk.nl

HI-MACS® Lieferant: Baars & Bloemhoff, Niederlande

Material: HI-MACS® Alpine White www.himacs.eu

Fotos: ©Stijn De Graeve - footoo

Weitere Projektbeteiligte: Bob de Kort - Amsterdam www.bobdekort.nl

Grundfläche (m²): ca. 90 m²

HI-MACS® von LG Hausys

www.himacs.eu

HI-MACS® ist ein Solid-Surface-Material, das in jede beliebige Form gebracht werden kann. Es findet verbreitet Anwendung in Architektur und Innenarchitektur, zum Beispiel als plastische und leistungsstarke Wandverkleidung oder als Oberflächenwerkstoff in Küchen und Bädern oder bei Möbeln, im privaten und im Objektbereich sowie in Projekten im öffentlichen Raum. Es besteht aus Acryl, natürlichen Mineralien und Pigmenten. Aus dieser Mischung entsteht eine glatte, porenfreie und optisch fugenlose Oberfläche, die die höchsten Standards in puncto Ästhetik, Herstellung, Funktionalität und Hygiene erfüllt und im Vergleich mit konventionellen Werkstoffen zahlreiche Vorteile bietet.

HI-MACS® eröffnet grenzenlose Möglichkeiten für Oberflächenlösungen und inspiriert kreative Köpfe in aller Welt. So haben zum Beispiel **Zaha Hadid**, **Jean Nouvel**, **Rafael Moneo**, **Karim Rashid** und **David Chipperfield** mit HI-MACS® fantastische Projekte verwirklicht, deren Bandbreite von Küchen über Bäder bis hin zu dekorativen Gegenständen reicht und die in Hotels, Museen, Einkaufszentren oder auf Außenfassaden Verwendung finden. HI-MACS® von LG Hausys kann dreidimensional thermoplastisch verformt werden und ermöglicht optisch fugenlose Objekte. Dafür wird es in einem einfachen Verfahren erhitzt. Das Material ist in einem nahezu grenzenlosen Farbenspektrum erhältlich. Einige Töne weisen bei Lichteinwirkung eine spezielle Transluzenz auf. HI-MACS® ist fast so robust wie Stein, kann aber ähnlich wie Holz verarbeitet werden: Man kann es sägen, fräsen, bohren und schleifen.

HI-MACS® wird mithilfe einer Technologie der neuen Generation hergestellt – der **thermischen Aushärtung**. Die während des Herstellungsverfahrens erreichte Temperatur unterscheidet HI-MACS® von anderen Solid-Surface-Werkstoffen. So wird eine dichtere, noch homogenere und stabile strapazierfähige Oberfläche erzielt, die eine höhere Beständigkeit und ein überragendes Leistungsverhalten beim Thermoformen aufweist.

Zu den hygienischen Eigenschaften von HI-MACS® gehört, dass es keine Feuchtigkeit absorbiert, extrem fleckunempfindlich ist sowie leicht zu reinigen, zu pflegen und zu reparieren.

Unzählige, international anerkannte Zertifikate attestieren die Qualität von HI-MACS® bezüglich des ökologischen Engagements, der Hygiene und der Feuerbeständigkeit. Es ist das erste Solid-Surface-Material auf dem Markt, das für die Farbe Alpine White S728 die offizielle Europäische Technische Zulassung (European Technical Approval – ETA) für Fassaden erhalten hat.

HI-MACS® bietet die längste Gewährleistungsfrist auf dem Solid-Surface-Markt: 15 Jahre Garantie auf Produkte, die von einem Mitglied des HI-MACS® Quality Club hergestellt und installiert worden sind.



HI-MACS®. Because Quality Wins.

Besuchen Sie uns auf unserer Webseite unter [website](#) und in unserem [Newsroom](#) – und bleiben Sie in Kontakt!

Let's connect!



* HI-MACS® wird von **LG Hausys** entwickelt und hergestellt, einem der weltweit führenden Unternehmen im Technologiebereich, das zur LG Group gehört. Für den Vertrieb ist die in Frankfurt (Deutschland) ansässige **LG HAUSYS EUROPE** zuständig.

HI-MACS® Ansprechpartner für die Medien für Europa:

Mariana Fredes – LG Hausys Europe GmbH - Tel. +41 (0) 79 693 46 99 – mfredes@lghausys.com
Weiter Informationen und hochauflösende Bilder sind erhältlich unter www.himacs.eu/newsroom