

HI MACS® et l'impressionnante restauration du bâtiment iconique Hoover à Londres



L'un des bâtiments Art Déco les plus emblématiques de Londres, construit dans les années 30 pour la société Hoover, a été transformé par IDM Properties dans le cadre d'un important projet de restauration et de rénovation qui a vu une partie du bâtiment convertie en 66 appartements de luxe. HI-MACS® est de tous les projets et a contribué, dans un style contemporain, à donner vie aux appartements en aménageant les espaces cuisine.



De nombreux éléments Art Déco originaux ont été conservés et restaurés, notamment les grands escaliers en fer forgé, les moulures et corniches, le sol en Terrazzo dans le hall et les couleurs vertes originales dans les couloirs. Bien entendu, le riche patrimoine de la façade de ce bâtiment iconique londonien a également été préservé.

Au-delà des environnements extérieurs et parties communes exceptionnels, l'intérieur des appartements de luxe - disponibles en studios ou appartements d'une, deux ou trois chambres - combine habilement un style contemporain avec des éléments modernes, créant un mélange unique et saisissant d'ancien et

de moderne.

Contact HI-MACS® Media Europe :

Mariana Fredes – LG Hausys Europe GmbH - Tél. +41 (0) 79 693 46 99 – mfredes@lghausys.com
Photos en haute définition disponibles sur www.himacs.eu/newsroom

Les cuisines constituent un élément central du design dans ces espaces de vie luxueux. **HI-MACS®** a été utilisé pour créer les plans de travail imposants dans les 66 appartements. Contribuant à l'équilibre global d'un design contemporain de haute qualité avec le style Art Déco d'origine, ces plans fabriqués par Solid Fabrications de Belfast et fournies par James Latham, distributeur de **HI-MACS®** au Royaume-Uni et en Irlande, ont été fabriqués avec plus de 100 plaques de **HI-MACS®** Andromeda.



Debbie Northall, responsable prescription chez James Latham, a déclaré : « *IDM Properties a créé quelque chose de vraiment spécial au Hoover Building. Lorsque vous êtes à l'intérieur de l'un de ces appartements, vous êtes entouré de matériaux luxueux dans un design avant-gardiste. La combinaison de l'architecture Art Déco originale et du style moderne les rend extrêmement accueillants et le choix de HI-MACS® Andromeda pour les cuisines s'intègre parfaitement.* »

HI-MACS® permet non seulement des assemblages sans joints apparents, comme façonnés en une seule pièce, mais il est aussi ultra résistant et hygiénique. Parfaitement adapté pour la manipulation de produits alimentaires, sa surface non poreuse empêche en effet l'accumulation de déchets ou de bactéries, et la rend plus facile à nettoyer.

Un autre clin d'œil à l'héritage du bâtiment, dans la cuisine tous les appareils, bien sûr, ont été fabriqués par Hoover.



Informations sur le projet

Maître d'œuvre, maître d'ouvrage : IDM Properties LLP - www.idmproperties.com

Fabrication HI-MACS® : Solid Fabrications – www.solidfabrications.co.uk

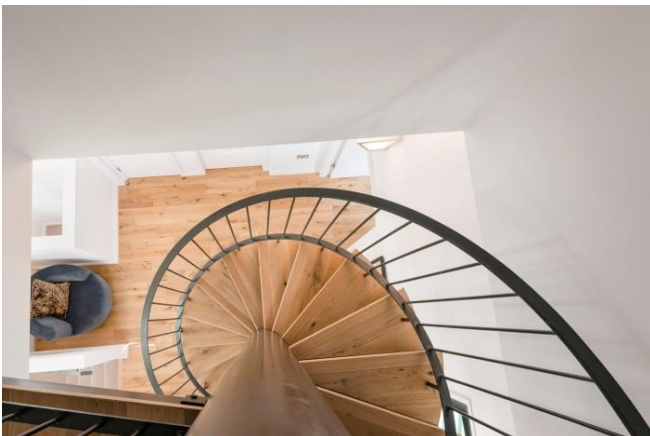
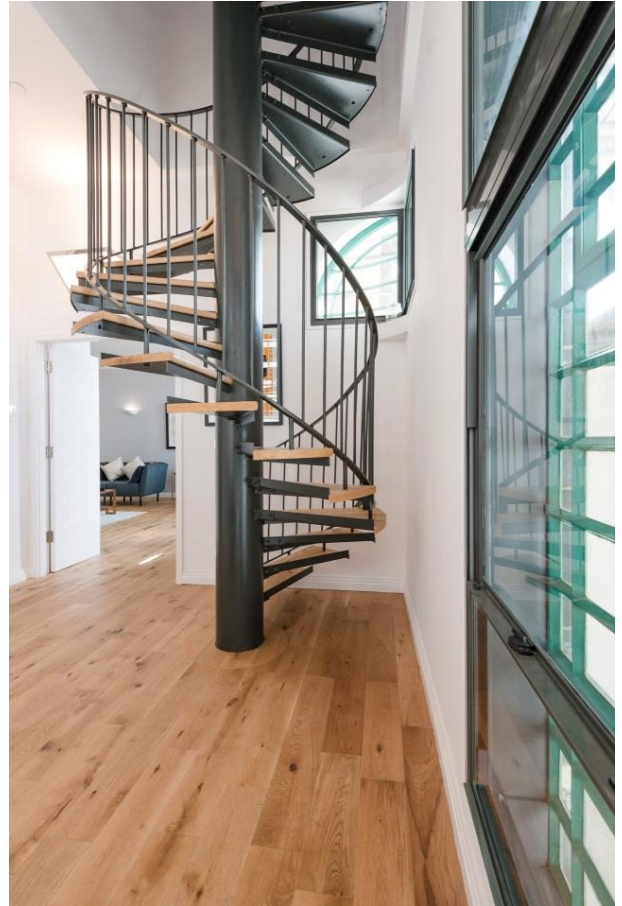
Fournisseur HI-MACS® : James Latham - www.lathamtimber.co.uk

Matériau : HI-MACS® Andromeda

Crédits photos : Tim Cole Photography

Contact HI-MACS® Media Europe :

Mariana Fredes – LG Hausys Europe GmbH - Tél. +41 (0) 79 693 46 99 – mfredes@lghausys.com
Photos en haute définition disponibles sur www.himacs.eu/newsroom



HI-MACS® par LG Hausys

www.himacs.eu

HI-MACS® est un matériau « Solid Surface » ; un mélange d'acrylique, de minéraux naturels et de pigments, pouvant adopter un nombre illimité de formes. La surface lisse et non poreuse de cette pierre acrylique dernière génération permet des réalisations esthétiques répondant aux plus hautes exigences de qualité, fabrication, de fonctionnalité et d'hygiène, supérieures en bien des points aux matériaux classiques.

Des propriétés inégalées : polyvalence, durabilité, esthétique et hygiène

Polyvalent, **HI-MACS®** rassemble à lui seul les caractéristiques de différents matériaux : presque aussi **solide que la pierre naturelle**, **il peut être travaillé comme le bois** et est doté d'excellentes propriétés de thermoformage en trois dimensions. C'est **son processus de fabrication de pointe, le traitement thermique**, par les températures atteintes, qui lui donne cette densité, cette homogénéité et cette robustesse à nul autre pareil.

Toujours à la pointe de l'innovation, LG Hausys a introduit en 2017 deux nouveaux produits. Le premier **HI-MACS Structura®**, un **panneau texturé en 3D** qui offre de nouvelles opportunités de créations. Autre nouveauté, **HI-MACS® Ultra-Thermoforming**, une nouvelle formulation qui **repousse les limites de la mise en forme des « Solid Surfaces » avec 30% de capacités de thermoformage supplémentaires** : la plus grande innovation de l'histoire du « Solid Surface » depuis sa création en 1967.

Plus résistant à la chaleur que tout autre matériau traditionnel, il est **thermoformable**, donc modulable, et se décline en une multitude de formes, laissant libre court à la créativité.

Sans joints apparents, il permet des finitions aux qualités esthétiques inégalées et offre **une hygiène irréprochable**. **Non poreux** et donc imperméable, il n'absorbe pas l'humidité, est très résistant aux taches et facile à nettoyer, entretenir et réparer.

Cette pierre acrylique nouvelle génération se décline dans une **gamme quasi-illimitée de couleurs** offrant, dans certaines nuances, **une translucidité** particulière lorsqu'elle est exposée à la lumière.

Partenaire des architectes et des designers

Les nombreuses qualités intrinsèques de ce « Solid Surface » en font le matériau incontournable des applications architecturales d'intérieur et d'extérieur telles que les revêtements muraux, les sols, les escaliers, les comptoirs de cuisines, les salles bains, le mobilier, les objets décoratifs ou encore les façades. **HI-MACS®** est de tous les projets, aussi bien dans le domaine privé que public : habitations, bureaux, hôtels, hôpitaux, crèches, centres commerciaux, commerces, yachting...

Ses possibilités illimitées de création inspirent les architectes et designers du monde entier : **Zaha Hadid, Jean Nouvel, Rafael Moneo, Karim Rashid, David Chipperfield**, ou encore plus récemment **Marcel Wanders** ont rejoint l'univers **HI-MACS®** et donné vie à de fabuleux projets.

Garant des normes les plus strictes

Les qualités de **HI-MACS®** en termes d'engagement écologique, d'hygiène et de résistance au feu sont attestées par de nombreux certificats internationalement reconnus. **HI-MACS®** fut le premier « Solid Surface » du marché à bénéficier de la **certification officielle Agrément Technique Européen (ATE) pour façades**, pour la couleur Alpine White S728.

HI-MACS® offre la garantie la plus longue du marché des « Solid Surfaces », avec 15 ans pour les produits fabriqués et installés par un membre du **HI-MACS® Quality Club**.



HI-MACS®. Because Quality Wins.

Pour plus d'informations et pour rester connecté, visitez notre site [Web](http://www.himacs.eu) et [notre salle de presse](#).

Let's connect!



* **HI-MACS®** est conçu et fabriqué par **LG HAUSYS**, leader mondial dans le secteur des technologies de pointe appartenant au groupe LG, et distribué par **LG HAUSYS EUROPE**, basé à Francfort (Allemagne).

Contact **HI-MACS® Media Europe** :

Mariana Fredes – LG Hausys Europe GmbH - Tél. +41 (0) 79 693 46 99 – mfredes@lghausys.com

Photos en haute définition disponibles sur www.himacs.eu/newsroom