

***HI-MACS®***  
***APPARTAMENTO DOBLE DUETO***  
***A VALENCIA***

Le emozioni governano la vita delle persone, e gli spazi che creiamo le ospitano. È questo il punto di partenza di Cuartopensante (letteralmente “stanza pensante”), lo studio di arredamento che ha progettato Doble Duetto, o “doppio duetto”, un appartamento di 130 m<sup>2</sup> realizzato con **HI-MACS®** e ubicato ad Albaida (Valencia).

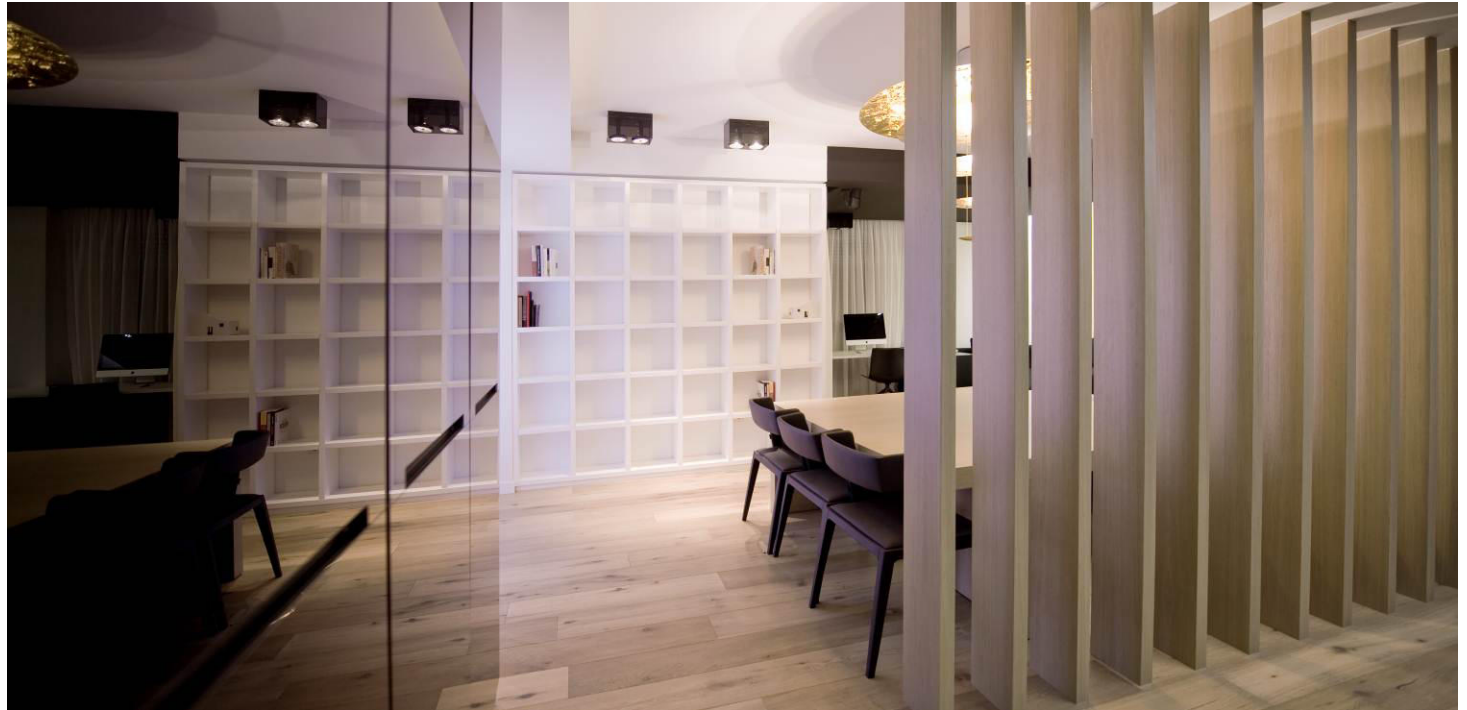
Il proprietario aveva acquistato un immobile di nuova costruzione, desiderando però un alloggio funzionale e con personalità. La sua doppia veste di uomo d'affari e padre di famiglia ha influenzato la direzione del progetto. Trascorrendo la maggior parte del tempo in trasferta, l'abitazione richiedeva un carattere speciale: un luogo di passaggio, ma senza trascurare aspetti quali la comodità e la familiarità.

Ispirata alle radici moresche della cittadina, l'abitazione, con i suoi tocchi orientali, coniuga quattro colori primordiali: foglia oro,

quercia, bianco e nero. Senza perdere di vista l'obiettivo di disegnare spazi ispirati dalle emozioni dei proprietari, il bianco e il nero, utilizzati per gli elementi basilari dell'arredamento, si integrano perfettamente con la semplicità del legno e la ricchezza delle tonalità dorate.

È stato però individuato un materiale che si distingue dagli altri, sia per il suo aspetto estetico sia per le sue qualità. **HI-MACS®**, è stato, infatti, utilizzato in gran parte della casa: dal piano di cottura in cucina, a determinati rivestimenti, fino a vari elementi del lavello principale. Nelle parole di Rafael Muñoz, progettista d'interni e uno degli artefici del progetto, *“l'uso di HI-MACS® consente di ottenere numerosi vantaggi. Le note proprietà della pietra acrilica, le caratteristiche tecniche e la possibilità di lavorare con uno spessore di soli 9 millimetri”*.





L'architettura prende forma tra il chiarore e le ombre. La lampada sospesa crea imprevedibili giochi di luce, dando vita a effetti emozionanti.



Il team di arredatori si è trovato di fronte un appartamento già costruito. Partendo da un perimetro in cui gli scarichi, le colonne e gli elementi comuni erano già definiti, hanno iniziato a disegnare gli spazi adattando gli impianti alla nuova proposta. Il primo passo ha riguardato lo spostamento delle pareti divisorie, con successiva suddivisione della casa in tre zone principali. Entrando nell'abitazione, un armadio di cortesia rivestito di specchi neri e un separatore

funzionale, configurato con pannelli di legno di quercia da 20 cm per 235 cm di altezza, separano visivamente le zone del soggiorno, dalla sala da pranzo e dallo studio. Avanzando, un mobile suddivide la sala da pranzo dal soggiorno, che ospita un tavolo di grandi dimensioni accompagnato da sei sedie tappezzate in cuoio nero e la "macchina della luce", una lampada di grandi dimensioni in foglia o, realizzata da Catellani & Smith.

**Ufficio Stampa HI-MACS® per L'Europa:**

Mariana Fredes – LG Hausys Europe - +41 (0) 22 879 54 83 – [mfredes@himacs.eu](mailto:mfredes@himacs.eu)  
Immagini in alta risoluzione : [www.himacs.eu/stampa](http://www.himacs.eu/stampa)

La parete frontale del soggiorno, realizzata in foglia oro, contrasta con il nero del divano a L dalla larghezza di 4 metri e mezzo. Cromaticamente, il bianco del modulo centrale realizzato in **HI-MACS®**, che ospita un caminetto in bioetanolo, fornisce serenità e comfort a questo spazio comune della casa.



Un altro dei desideri della famiglia era sfruttare tutta la luce naturale dell'abitazione. L'illuminazione rappresenta uno strumento indispensabile per dare forma agli interni, allo scopo di disegnare spazi, fissare punti di interesse o riempire di poesia piccoli angoli.

Seguendo un concetto *eco-friendly*, lo spazio dedicato alla scrivania, così come il resto della casa, è domotizzato grazie a una cellula esterna che misura l'intensità luminosa e la regola in funzione dell'ora del giorno o della stagione dell'anno, contribuendo a ridurre le spese energetiche interne dell'abitazione, aumentare il comfort luminoso e favorire un controllo individuale.

Nell'area della **cucina**, dove predomina l'uso del bianco, tranne che all'interno, in una delle pareti laterali e nella lampada sospesa, tutti gli elementi sono rivestiti con legno di quercia in modo da dare continuità al pavimento.

**HI-MACS®**, grazie alle giunture invisibili, si è rivelato essenziale per integrare il piano della penisola, lunga 3,40 metri, per assicurare l'igiene del piano e soddisfarne le esigenze estetiche. La Pietra Acrilica di Nuova Generazione si è dimostrata, infatti, la soluzione ideale per le superfici sulle quali si manipolano gli alimenti. A queste qualità si aggiungono la semplicità di pulizia, la resistenza agli urti e inoltre, in caso di necessità, la possibilità di riparazione sul posto.

Gli spazi che compongono questo appartamento si relazionano tra loro in modo fluido. Lo dimostra il giardino interno, che consente l'accesso alla seconda zona dell'abitazione, separata da una struttura realizzata in vetro che ospita un tronco d'ulivo centenario e dona un'ampia visuale alla cucina.

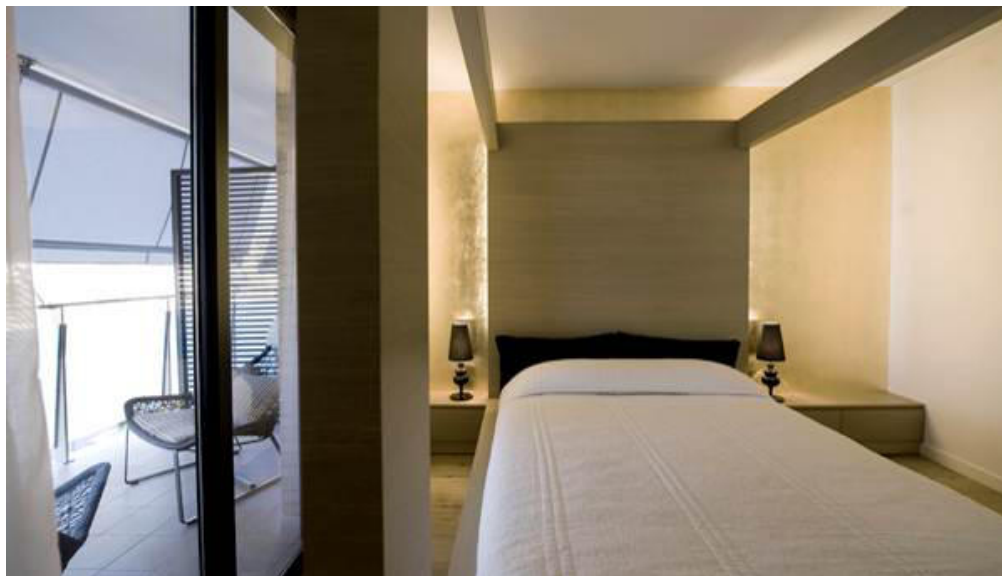
La camera matrimoniale, o meglio la *suite*, include un letto con baldacchino in legno di quercia al centro. Il guardaroba – con uno specchio di 170x120 centimetri poggiato su una parete completamente rivestita con lo stesso legno del pavimento – è separato dalla camera da letto da un bagno completamente vetrato ed entrambi gli spazi sono illuminati

con luci incassate a filo nel soffitto. Il risultato è una fusione degli armadi e dei ripiani con il mobile del bagno, immerso in una grande urna di vetri extrachiari e autopulenti.

Grazie alle sue qualità di termoformatura, **HI-MACS®** può adattarsi a qualsiasi tipo di forma e fondersi con altri materiali quali il legno o il vetro, così da ottenere un risultato elegante, originale e unico. Per questi motivi, **HI-MACS®** è stato applicato al bagno principale, nel lavabo, nella vasca e nella doccia (sia per i rivestimenti delle pareti, sia per il piatto).

I dettagli della camera matrimoniale, la parete frontale rivestita in foglia oro o il caminetto a bioetanolo in **HI-MACS®** ai piedi del letto, creano un'atmosfera particolarmente romantica.





Parte della spettacolarità dell'abitazione risiede nei suoi esterni. Sia la terrazza della camera da letto principale sia quella della sala da pranzo si distinguono per le applicazioni sofisticate di Kettal, disegnate da Patricia Urquiola. Le poltrone, il divano a 2 posti o le sedute imbottite che pendono dal tetto a mo' di altalena conferiscono eleganza e freschezza a questo spazio di relax.

#### **Due parole su Cuartopensante**

Cuartopensante è uno studio d'arredamento situato a Ontinyent (Valencia). Le sue opere riflettono le emozioni dei rispettivi proprietari. Gli spazi hanno vita propria e ci trasmettono sensazioni diverse tra loro. Alcuni di essi emozionano per la loro originalità, altri per la loro eleganza, altri ancora per la loro serenità... sensazioni concrete che plasmano ogni progetto. Un progetto coerente con le emozioni, i sentimenti, i desideri e le illusioni che ci permettono di arricchire lo "spazio di vita" dei loro proprietari.

Grazie ad un accurato studio sulla domotica per l'abitazione, il risultato è una casa intelligente in cui si sfruttano al massimo le risorse energetiche. Un esempio di efficienza energetica è rappresentato dalle terrazze, in cui le tende superiori si aprono o si chiudono in funzione dell'inclinazione del sole e della stagione.

#### **Scheda tecnica**

Progetto: Appartamento Doble Dueto  
Fotografia: Sergio Pomar Montahud  
Rivenditore: Maderas y Chapas Alpisa, S.Ax  
Fabbricante: Fustería Castelló  
Proprietario: Candid Penalba (dirigente Cotopur)  
Ubicazione: Albaida (Valencia)  
Progettazione: Studio Cuartopensante  
Superficie totale: 130 m<sup>2</sup>  
Materiale: HI-MACS® Alpine White

## **COS'E' HI-MACS®**

**HI-MACS®** rappresenta la **Nuova Generazione** della Pietra Acrilica. Si compone per il 70% di pietra naturale Polverizzata derivata dalla bauxite, per il 25% di resina acrilica di alta qualità e per il 5% di pigmenti naturali. Progettata e prodotta da **LG HAUSYS**, leader tecnologico mondiale, è distribuita in tutta Europa da **LG Hausys Europe**, con sede centrale a Ginevra.

**HI-MACS®** è un prodotto della massima qualità, inerte ed ecologico. La sua versatilità permette al progettista di plasmare e trasformare le proprie idee, con possibilità che superano di molto quelle offerte dai materiali tradizionalmente usati nel mondo dell'architettura e del design.

Il prodotto, già adottato dalle aziende più prestigiose, si adatta alle esigenze più estreme, grazie alle sue straordinarie caratteristiche; completamente non poroso e dotato del massimo livello di durabilità, è inalterabile nel tempo. Inoltre mantiene il colore originario anche se esposto a lungo ai raggi UV senza perdite di colore anche dopo lunghe ed intense esposizioni.

Può anche essere stampato attraverso un processo di sublimazione, inoltre la facilità di lavorazione di **HI-MACS®** è paragonabile a quella del legno. Presenta uno spessore uniforme e quindi giunzioni del tutto invisibili! Infatti la superficie è continua e senza limiti dimensionali grazie al peculiare incollaggio ed è anche possibile eseguire intarsi nella superficie.

Grazie alle eccellenti proprietà di termoformabilità, **HI-MACS®** permette di adattare il materiale a ogni idea e di creare una gamma di forme e disegni pressoché infinita.

Sono molte e variegata le caratteristiche di **HI-MACS®**. È assolutamente impermeabile, non assorbe e quindi qualsiasi macchia può essere solo superficiale. È igienico e quindi adatto anche al contatto con gli alimenti e una volta scaldato consente di realizzare superfici curve a piacimento. È declinato in una vastissima gamma cromatica ed è traslucida in alcuni specifici colori.

**HI-MACS®** presenta una serie di caratteristiche aggiuntive, rispetto ad altri materiali Solid Surface, come una polimerizzazione termica che comporta una maggiore stabilità (miglior risposta all'abrasione, agli sbalzi termici e all'esposizione ai raggi UV), ed una omogeneità su tutto lo spessore anche nelle tinte puntinate, favorendo tutti i processi di termoformatura.

**HI-MACS®** viene impiegato in tutti gli ambiti dell'architettura: spazi privati e locali pubblici come bar, pub, ristoranti e servizi catering. **HI-MACS®** per tutte le sue particolari caratteristiche viene anche utilizzato negli spazi aeroportuali, nell'ambito ospedaliero e medicale, nella costruzione di edifici, interni di negozi e facciate di palazzi. Inoltre viene impiegato nell'ambito del design, ad esempio nell'ambiente bagno, in cucina e per la realizzazione di mobili di arredamento.

**HI-MACS®** è scelto da numerosi architetti e designer famosi tra i quali Zaha Hadid, Jean Nouvel, David Chipperfield, Ron Arad, Marc Newson, Elke Delugan Meissl, Joaquín Torres... Tra i vari progetti realizzati con l'uso di **HI-MACS®** citiamo il Museo del Prado e l'Hotel Puerta América in Spagna, il Leonardo Glass Cube e il Museo Porsche in Germania e il punto vendita Zara presso il complesso commerciale Westfield a Londra.

**HI-MACS®** è disponibile in 100 colorazioni nelle gamme Solids, Granite, Sand, Pearl & Quartz, Volcanics, Lucent, Eden, Galaxy e Marmo, e in spessori da 3, 6, 9 e 12 mm. È inoltre disponibile una vasta gamma di lavabi.

**HI-MACS®: The New Generation.**

**Inspired by Architecture.**

[www.himacs.eu](http://www.himacs.eu)

Ufficio stampa HI-MACS® per l'Europa:

Mariana Fredes – LG Hausys Europe - +41 (0) 22 879 54 83 – [mfredes@himacs.eu](mailto:mfredes@himacs.eu)  
Immagini in alta risoluzione disponibili: [www.himacs.eu/stampa](http://www.himacs.eu/stampa)