

**APPARTEMENT DOUBLE DUETO AVEC  
HI-MACS® À VALENCE**

*Architectes : Cuartopensante*

Les émotions régissent la vie des personnes et les espaces que nous créons reflètent ces émotions. C'est le point de départ de Cuartopensante, l'étude d'architectes d'intérieur chargée du projet "Doble dueto", un appartement de 130 m<sup>2</sup> réalisé avec **HI-MACS®** et situé à Albaida (Valence).

Son propriétaire avait acheté un immeuble de construction récente, mais voulait un logement fonctionnel et doté de caractère. Étant donné qu'il passe une bonne partie de son temps à voyager, le logement devait avoir un caractère particulier : il devait refléter un site "de passage", sans pour autant négliger des aspects tels que le confort et l'intimité.

S'inspirant des racines mauresques de la ville, cette habitation avec des touches orientales combine quatre couleurs primordiales : feuille d'or, chêne, blanc et noir. Sans perdre de vue l'objectif consistant à concevoir des espaces

inspirés par les émotions transmises par les propriétaires de cette maison, le blanc et le noir — utilisés pour les éléments de base du mobilier — s'allient parfaitement avec la simplicité de bois et la richesse des teintes dorées.

Mais s'il y a un matériau qui se distingue des autres, à la fois par son aspect esthétique et par sa qualité, c'est bien **HI-MACS®**, qui a été utilisé pour cette raison dans une grande partie de la maison : depuis le comptoir de la cuisine et certains revêtements jusqu'à divers éléments du lavabo principal. Selon l'architecte d'intérieur et l'un des auteurs du projet, Rafael Muñoz, *"l'utilisation d'**HI-MACS®** comporte plusieurs avantages, notamment la pureté de la pierre acrylique, ses caractéristiques techniques et sa capacité à travailler avec une épaisseur 9 millimètres"*.





L'architecture prend forme entre ombre et lumière. La lampe suspendue avec du fil égyptien crée ainsi un jeu imprévisible de lumières qui donne lieu à un effet poétique très particulier.

L'équipe de décorateurs d'intérieur avait affaire à un appartement déjà construit. À partir d'un périmètre où les égouts, les piliers et les éléments communs étaient définis, ils ont commencé à concevoir les espaces en adaptant les installations au nouveau projet. La première étape a consisté à modifier les cloisons et, ultérieurement, à diviser la maison en trois zones principales.

À l'entrée de la maison, une armoire de

courtoisie revêtue d'un miroir noir et d'un

séparateur de cloison élaboré en lames de chêne de 20 x 2,35 mètres de hauteur séparent visuellement les espaces du salon, de la salle à manger et du bureau.

Ensuite, un meuble sépare la salle à manger du salon où se trouvent une grande table accompagnée de six chaises en cuir noir et de la lampe "La macchina della luce", de grandes dimensions et réalisée en feuilles d'or.



**HI-MACS® Media contact for Europe:**

Mariana Fredes – LG Hausys Europe - +41 (0) 22 879 54 83 – [mfredes@himacs.eu](mailto:mfredes@himacs.eu)  
High resolution photos available at [www.himacs.eu/press](http://www.himacs.eu/press)

La paroi frontale du salon, décorée en feuilles d'or, contraste avec la couleur noire d'un canapé en forme de L de 4,5 mètres de long. Chromatiquement, la couleur blanche du module central, réalisé en **HI-MACS®** et accueillant une cheminée au bioéthanol, dote cette pièce à vivre de sérénité et de confort.



Une des autres aspirations de la famille consistait à tirer parti au maximum de la lumière naturelle du logement. L'éclairage est un outil essentiel pour façonner les intérieurs, pour créer des espaces, fixer des points d'intérêt ou remplir un coin de poésie. Cette demande a été transposée dans la pratique moyennant la conception d'une zone de travail à côté des fenêtres du salon, avec des vues reposantes.

En conformité avec un concept *eco-friendly* (de respect de l'environnement), l'espace du bureau, comme le reste de la maison, est contrôlé au moyen d'une cellule domotique extérieure qui mesure l'intensité lumineuse et l'ajuste suivant l'heure de la journée ou la période de l'année, contribuant ainsi à une réduction de la dépense énergétique à

l'intérieur de la maison, à un confort lumineux accru et à un meilleur contrôle individuel. Dans la zone de la **cuisine**, quant à elle, c'est l'utilisation du blanc qui prédomine, sauf à l'intérieur, sur l'une des parois latérales et sur la lampe suspendue — des éléments revêtus de bois de chêne afin d'assurer la continuité avec le plancher—.

Le raccord sans joints visibles d'**HI-MACS®** a joué un rôle essentiel pour intégrer le comptoir dans un îlot de 3,40 mètres de long, à la fois au niveau de l'hygiène et de l'esthétique. La pierre acrylique s'est donc avérée être très pratique pour les superficies où l'on manipule des aliments. À ces qualités viennent s'ajouter sa facilité d'entretien, sa résistance aux chocs et, le cas échéant, sa capacité à être réparée sur place.

Les espaces qui composent cet appartement sont reliés de manière fluide les uns aux autres. La preuve en est le jardin d'intérieur vitré qui mène à la seconde zone de la maison. Cet élément visuel de séparation accueille un tronc d'olivier centenaire et offre un large panorama sur la cuisine.

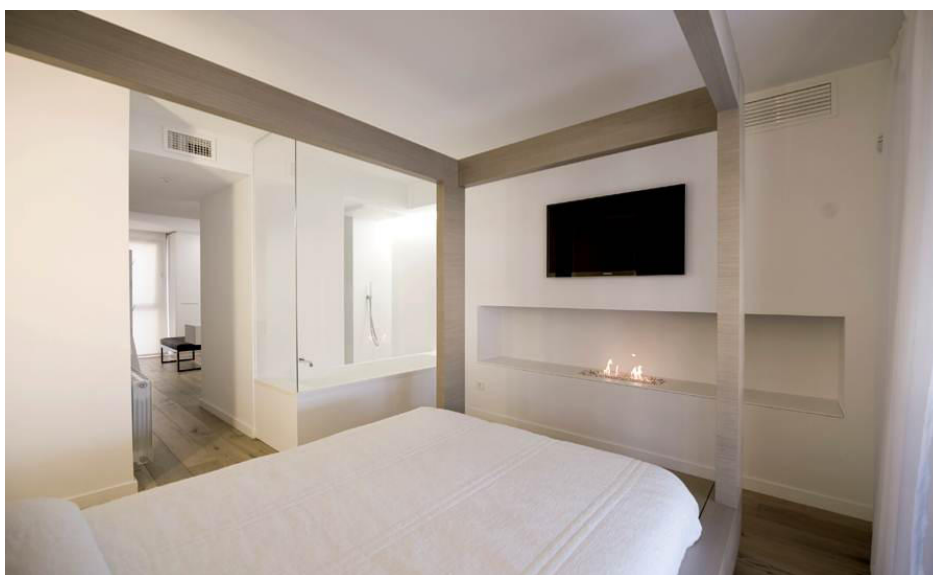
La chambre principale est configurée comme une *suite* et dispose d'un lit à baldaquin en chêne situé en son centre. La penderie — avec un miroir de 170 x 120 cm appuyé contre une paroi totalement revêtue du bois utilisé pour le revêtement du sol — est séparée de la chambre à coucher par une salle de bains entièrement vitrée. Les deux espaces sont éclairés avec des lampes encastrées au ras du plafond. En conséquence, les armoires et les

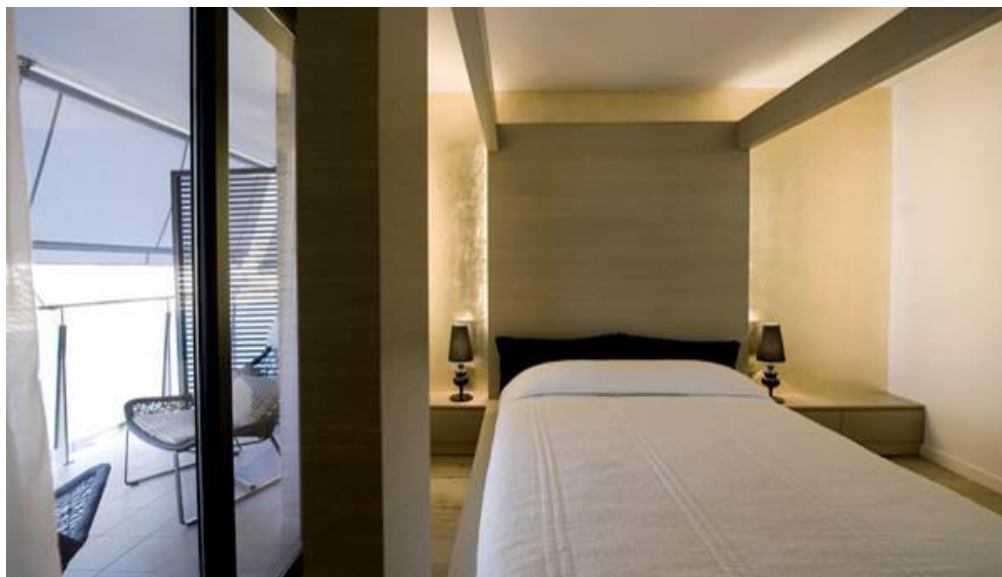
étagères s'intègrent dans le meuble de la salle de bains, plongé dans une grande urne en verre ultra-clair et auto-nettoyant.

Grâce à ses qualités de thermoformage, **HI-MACS®** peut s'adapter à tous types de formes et être combiné avec d'autres matériaux comme le bois ou le verre, pour obtenir un résultat élégant, original et unique. Pour ces raisons, **HI-MACS®** a été utilisé dans la salle de bains principale : le lavabo, la baignoire et la douche (à la fois pour le revêtement des parois et pour la cuvette de douche) avec un pommeau de 60 x 60 cm.

Un des autres avantages de la salle de bains est son système thermostatique, qui permet d'actionner à la fois la douche, la baignoire et le pommeau de pulvérisation.

Certains détails de la chambre principale, comme la paroi frontale revêtue avec des feuilles d'or et la cheminée au bioéthanol en **HI-MACS®** au pied du lit, créent une atmosphère romantique dans la chambre.





Ce qui rend la maison spectaculaire, c'est notamment ses parties extérieures. La terrasse de la chambre principale comme celle de la salle à manger attirent l'attention avec leurs pièces sophistiquées de Kettal, conçues par Patricia Urquiola. Les fauteuils, le canapé 2-places ou les sièges suspendus au plafond en guise de balançoire dotent cet espace pour la détente d'élégance et de désinvolture.

#### **À propos de Cuartopensante**

Cuartopensante est un studio de design d'intérieur situé à Ontinyent (Valence). Ses créations reflètent les émotions des propriétaires. Les espaces ont leur propre vie et nous transmettent diverses sensations. Certains espaces émeuvent par leur originalité, d'autres par leur élégance, leur sérénité... Des sensations réelles qui sont transposées dans chacun des projets. Un projet cohérent avec les émotions, les sentiments, les désirs, les illusions qui nous permettent d'enrichir "l'espace vital" des propriétaires.

La réalisation d'une étude de domotique dans l'ensemble de l'habitation nous permet de présenter le projet d'une maison intelligente qui optimise au maximum les ressources énergétiques. Les terrasses constituent un exemple d'efficacité énergétique, étant donné que les stores s'ouvrent et se ferment en fonction de l'inclinaison du soleil et de la période de l'année.

#### **Fiche technique**

Projet : Appartement Doble Dueto

Photographies : Sergio Pomar Montahud

Distributeur : Maderas y Chapas Alpisa, S.A

Fabricant : Fustería Castelló

Propriétaire : Candid Penalba (gérant de Cotopur)

Lieu : Albaida, Valence

Conception : Cuartopensante

Superficie totale : 130 m<sup>2</sup>

Matériau : HI-MACS® Alpine White

## **QU'EST-CE QU'HI-MACS<sup>®</sup> ?**

**HI-MACS<sup>®</sup> New Generation** est un « solid surface ». Composé de 70% de poudre de pierre naturelle dérivée de la bauxite, de 25% de résine acrylique haute qualité, et de 5% de pigments naturels, ce produit bénéficie non seulement de la plus haute qualité, et est également respectueux de l'environnement. Conçu et produit par **LG HAUSYS**, un leader mondial dans le secteur de la technologie, il est distribué dans toute l'Europe par **LG Hausys Europe**, basé à Genève.

La polyvalence est l'une de caractéristiques qui rend **HI-MACS<sup>®</sup>** unique. Il peut prendre des formes étonnantes et audacieuses grâce à des qualités qui dépassent de loin celles des autres matériaux traditionnellement employés dans le monde de l'architecture et du design. **De fabrication simple**, et **possédant une durée de vie extrêmement élevée**, il est **pourvu d'excellentes propriétés de thermoformage**, facilitant ainsi l'adaptation du matériau aux lignes souhaitées, rendant des joints complètement invisibles grâce à son épaisseur uniforme et permettant de concevoir de lieux de vie contemporains, lumineux et esthétiques.

**HI-MACS<sup>®</sup>** est aussi **entièrement non poreux**, et **conserve ses belles couleurs pendant longtemps**. Il se décline **en plus de 100 couleurs**, comprenant les **gammes Solids, Granite, Sand, Pearl & Quartz, Volcanics, Lucent, Galaxy et Marmo**, proposées dans différents épaisseurs : 3, 6, 9 et 12 mm. **HI-MACS<sup>®</sup>** offre également une large gamme d'éviers et de vasques.

Toutes ces qualités ont fait d'**HI-MACS<sup>®</sup>** le matériau plébiscité par les entreprises les plus prestigieuses, et par de nombreux architectes et designers de renom tels que Zaha Hadid, Jean Nouvel, David Chipperfield, Ron Arad, Marc Newson, Elke Delugan Meissl et Joaquín Torres. Le musée du Prado et l'hôtel Puerta América en Espagne, le Leonardo Glass Cube et le musée Porsche en Allemagne, ainsi que la boutique phare de Zara au sein du centre commercial Westfield de Londres, sont quelques uns des projets les plus remarquables parmi les réalisations d'**HI-MACS<sup>®</sup>**. De nombreuses certifications internationales corroborent l'excellente qualité d'**HI-MACS<sup>®</sup>** en matière d'environnement, d'hygiène, de résistance au feu, à l'instar des procédures ISO 9001 et 14001, Greenguard, NSF, LGA et de la certification MED décernée par l'IMO (modules B et D) entre autres.

**HI-MACS<sup>®</sup>** appartient à une communauté qui lui est dédiée, possédant son propre support de qualité, garanti par un club qualité, un réseau de fabricants experts et agréés. Grâce à la qualité du matériau, nous pouvons offrir le service de garantie le plus long du marché : 15 ans.

## **HI-MACS<sup>®</sup> The New Generation**

### **Inspired by Architecture**

[www.himacs.eu](http://www.himacs.eu)