

**HI-MACS® APARTAMENTO DOBLE  
DUETO EN VALENCIA**

*By Cuartopensante*

Las emociones rigen la vida de las personas y los espacios que creamos las albergan. Éste es el punto de partida de Cuartopensante, el estudio de interioristas responsable del proyecto “Doble dueto”, un apartamento de 130 m<sup>2</sup> realizado con **HI-MACS®** situado en Albaida (Valencia).

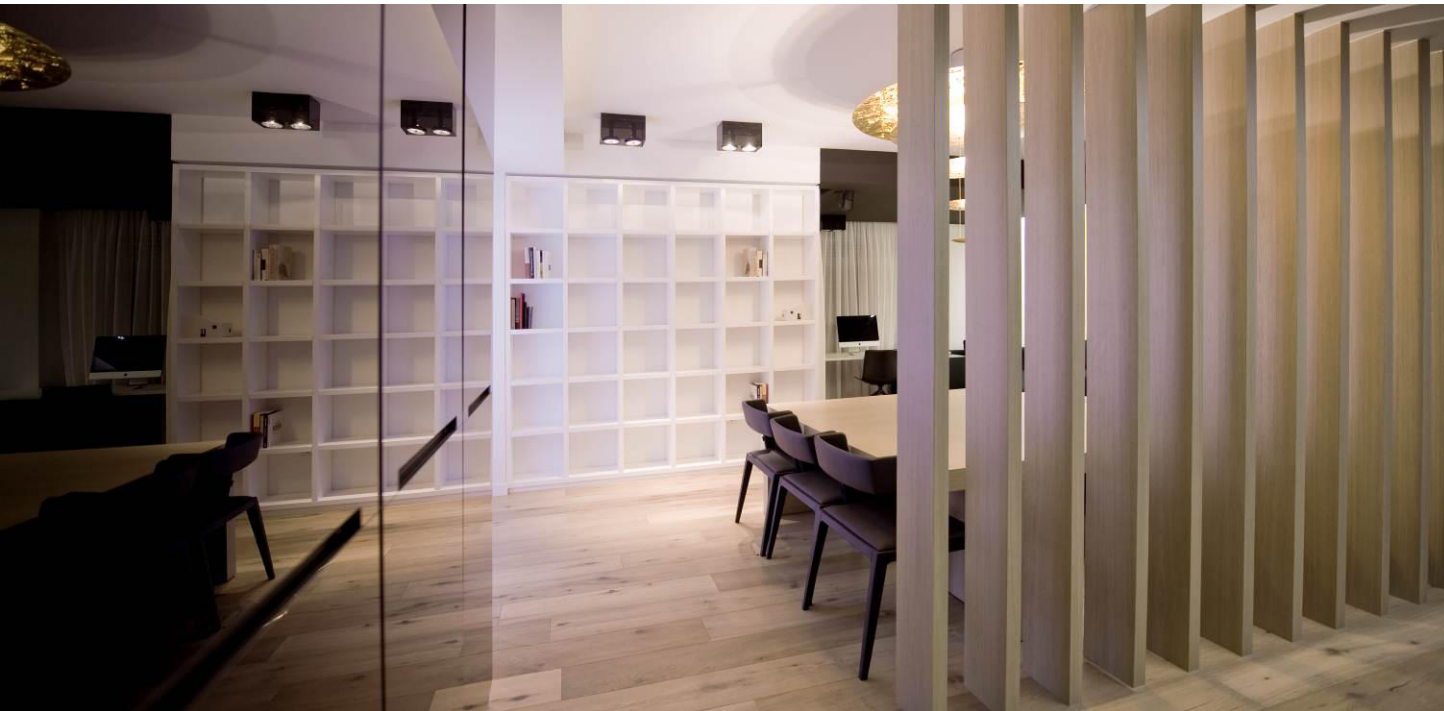
Su propietario había adquirido un inmueble de nueva construcción pero deseaba un hogar funcional y con personalidad. Su doble condición de hombre de negocios y padre de familia marcó la dirección del proyecto. Al pasar buena parte de su tiempo viajando, la vivienda requería un carácter especial: un sitio “de paso” pero sin descuidar aspectos como la comodidad y la familiaridad.

Inspirada en las raíces moriscas de la ciudad, esta vivienda con toques orientales conjuga cuatro colores primordiales: pan de oro, roble, blanco y negro. Sin perder de vista el

objetivo de diseñar espacios inspirados en las emociones que transmiten los propietarios de este hogar, el blanco y el negro —utilizados para los elementos básicos del mobiliario— se complementan perfectamente con la sencillez de la madera y la riqueza de las tonalidades doradas.

Pero si hay un material que destaca por encima de otros, tanto por su aspecto estético como por su calidad, éste es **HI-MACS®**, de ahí que se haya empleado en gran parte de la casa: desde la encimera de la cocina y ciertos revestimientos hasta varios elementos del lavabo principal. Según el diseñador de interiores y uno de los artífices del proyecto, Rafael Muñoz, *“el uso de HI-MACS® aportaba varias ventajas, entre ellas, la propiedad pura de la piedra acrílica, sus características técnicas y la posibilidad de trabajar en un grosor de 9 milímetros”*.





La arquitectura toma forma entre la claridad y las sombras. Con este pretexto, la lámpara de suspensión con hilo egipcio crea imprevisibles juegos de luces dando lugar a un efectismo poético muy peculiar.



El equipo de interioristas se encontró con un apartamento ya construido. Partiendo de un perímetro donde los desagües, los pilares y los elementos comunes estaban definidos, empezaron a diseñar los espacios adaptando las instalaciones a la nueva propuesta. El primer paso fue cambiar los tabiques y más tarde, dividir la casa en tres zonas principales.

Al acceder a la casa, un armario de cortesía revestido de espejo negro y un separador de

obra configurado con lamas de madera de roble de 20x2,35 metros de altura separan visualmente las zonas del salón, el comedor y el despacho.

A continuación, un mueble divide el comedor del salón donde se encuentran una mesa de gran tamaño acompañada por seis sillas tapizadas de piel negra y la lámpara “La macchina della luce”, de grandes dimensiones y realizada en pan de oro.

**HI-MACS® Oficina de prensa para Europa:**

Mariana Fredes – LG Hausys Europe - +41 (0) 22 879 54 83 – [mfredes@himacs.eu](mailto:mfredes@himacs.eu)  
Fotos alta resolución disponibles en [www.himacs.eu/prensa](http://www.himacs.eu/prensa)

La pared frontal del salón, realizada en pan de oro, contrasta con el negro de un sofá en forma de L de 4 metros y medio de largo.

Cromáticamente, el blanco del módulo central realizado en **HI-MACS®** que alberga una chimenea de bioetanol, proporciona serenidad y confort a este espacio común de la casa.



Otro de los deseos de la familia era provechar toda la luz natural de la vivienda. La iluminación es una herramienta indispensable para dar forma a los interiores, para dibujar espacios, fijar puntos de interés o llenar de poesía un rincón. Esta petición se llevó a la práctica mediante el diseño de una zona de trabajo situada junto a las ventanas del salón y con unas relajantes vistas.

Siguiendo un concepto *eco-friendly*, el espacio del escritorio, igual que el resto de la casa, está domotizado gracias a una célula exterior que mide la intensidad lumínica y la regula según la hora del día o la época del año, contribuyendo a una reducción del gasto energético interior del hogar, un aumento del

confort luminoso y un mayor control individualizado.

En cuanto al área de la **cocina** predomina el uso del blanco, excepto en su interior, una de las paredes laterales y la lámpara de suspensión —elementos revestidos con madera de roble para dar continuidad al suelo—.

La unión sin juntas visibles de **HI-MACS®** ha sido esencial para integrar la encimera en una península de 3,40 metros de largo, tanto por higiene como por estética. De este modo, la piedra acrílica ha resultado realmente práctica para las superficies donde se manipulan alimentos. A estas cualidades se suman su fácil cuidado, su resistencia a los

golpes y si fuera necesario, su capacidad de ser reparado en el mismo lugar.

Los espacios que componen este apartamento se relacionan de manera fluida entre sí. Prueba de ello es el jardín interior acristalado que da paso a la segunda zona de la vivienda. Este separador visual de vidrio alberga un tronco de un olivo centenario y dota de una amplia vista a la cocina.

La habitación de matrimonio se configura en forma de *suite* y cuenta con una cama con dosel de madera de roble en el centro. El vestidor —con un espejo de 170x120 centímetros apoyado en una pared totalmente revestida con la misma madera de del suelo— se separa del dormitorio por un cuarto de baño totalmente acristalado, ambos espacios iluminados con luces empotradas a

ras de techo. Como resultado, los armarios y las estanterías se funden con el mueble del baño, sumido en una gran urna de vidrios extraclaros y autolimpiables.

Gracias a las cualidades de termoformado, **HI-MACS®** puede adaptarse a todo tipo de formas y fundirse con otros materiales como la madera o el cristal, obteniendo un resultado elegante, original y único. Por estos motivos, **HI-MACS®** se ha aplicado en el baño principal: en el lavabo, la bañera y la ducha (tanto en los revestimientos de las paredes como en el plato) con un rociador de 60x60 cm.

Otra de las ventajas del baño es su sistema termostático, que permite accionar tanto la ducha, la bañera como el rociador.

Detalles de la habitación de matrimonio, como la pared frontal revestida con pan de oro y la chimenea de bioetanol en **HI-MACS®** a los pies de la cama, crean una atmosfera romántica en la estancia.



**HI-MACS® Oficina de prensa para Europa:**

Mariana Fredes – LG Hausys Europe - +41 (0) 22 879 54 83 – [mfredes@himacs.eu](mailto:mfredes@himacs.eu)  
Fotos alta resolución disponibles en [www.himacs.eu/prensa](http://www.himacs.eu/prensa)



Parte de la espectacularidad de la casa reside en sus exteriores. Tanto la terraza del dormitorio principal como la del comedor destacan por sus piezas sofisticadas de Kettal, diseñadas por Patricia Urquiola. Los sillones, el sofá de 2 plazas o las butacas que penden del techo a modo de columpio otorgan elegancia y frescura a este espacio de relax.

### **Sobre Cuartopensante**

Cuartopensante es un estudio de diseño interior situado en Ontinyent (Valencia). Sus trabajos son el reflejo de las emociones de sus propietarios. Los espacios tienen vida propia y nos transmiten distintas sensaciones. Hay espacios que emocionan por su originalidad, por su elegancia, por su serenidad... Sensaciones reales que plasman en cada proyecto. Un proyecto coherente con las emociones, los sentimientos, los deseos, las ilusiones que nos permiten enriquecer el "espacio de vida" de sus propietarios.

Gracias a la realización de un estudio domótico en toda la vivienda, el resultado es una vivienda inteligente donde los recursos energéticos se aprovechan al máximo. Un ejemplo de eficiencia energética son las terrazas, ya que los toldos se abren o se cierran según la inclinación del sol y la época del año.

### **Ficha técnica**

Proyecto: Apartamento Doble Duetto  
Fotografías: Sergio Pomar Montahud  
Distribuidor: Maderas y Chapas Alpisa, S.A  
Fabricante: Fustería Castelló  
Propietario: Candid Penalba (gerente de Cotopur)  
Localización: Albaida, Valencia  
Diseño: estudio Cuartopensante  
Superficie total: 130 m<sup>2</sup>  
Material: HI-MACS® Alpine White

**[www.himacs.eu](http://www.himacs.eu)**

## ACERCA DE HI-MACS®

HI-MACS® es un material de piedra acrílica de última generación, creado y fabricado por LG HAUSYS, líder mundial en el sector de la tecnología, y comercializado por LG HAUSYS EUROPE, con sede central en Ginebra (Suiza).

Debido a su proceso de fabricación, uno de los más innovadores del mundo, así como a las materias primas que lo componen y a la facilidad en su manipulación posterior, HI-MACS® se adapta a cualquier forma deseada, lo que posibilita una gama infinita de diseños y unos acabados exclusivos.

Entre sus principales características, cabe destacar sus propiedades de termoformado que permiten adaptar el material a todo tipo de formas y diseños, su homogeneidad y resistencia, su amplia paleta de colores, la impermeabilidad a la luz que mantiene los colores inalterables incluso en intensas exposiciones, su facilidad de manipulado y corte ya que se puede trabajar como la madera, la posibilidad de ser impreso a través de un proceso de sublimación, sus cualidades traslúcidas y la posibilidad de ser montado sin juntas aparentes.

HI-MACS® es utilizado por las empresas más prestigiosas, y han confiado en sus cualidades diseñadores y arquitectos tan prestigiosos como Zaha Hadid, Jean Nouvel, David Chipperfield, Rafael Moneo, Ron Arad, Nacho Moscardó, Marc Newson, Elke Delugan Meissl o Joaquín Torres. Algunas de las obras más emblemáticas que cuentan con este material son el Museo del Prado y el Hotel Puerta de América en Madrid, el Leonardo Glass Cube y el Porsche Museum en Alemania o la tienda de Zara en Westfield (Reino Unido).

HI-MACS® está disponible en más de 100 colores, agrupados en las siguientes gamas: Solids; Granite, Sand, Pearl & Quartz; Volcanics; Lucent; Eden; Galaxy y Marmo, y se puede encontrar en espesores de 3, 6, 9 y 12 mm. Además, cuenta con una amplia oferta de productos modulados entre los que destacan los fregaderos y lavabos. HI-MACS® posee numerosas certificaciones internacionales de medio ambiente, higiene, resistencia al fuego y procesos tales como las ISO 9001 y 14001, Greenguard, NSF, LGA o el IMO MED (Módulos B y D), entre otras.

HI-MACS® se distingue por su excelente servicio de atención al cliente, garantizado por el programa Quality Club, que está compuesto por una red de transformadores y distribuidores homologados en toda Europa. HI-MACS® ofrece la garantía más amplia del mercado: 15 años.

### HI-MACS® The New Generation

#### Inspired by Architecture

#### HI-MACS® Media contact for Europe:

Mariana Fredes – LG Hausys Europe - +41 (0) 22 879 54 83 – [mfredes@himacs.eu](mailto:mfredes@himacs.eu)  
High resolution photos available at [www.himacs.eu/press](http://www.himacs.eu/press)

