



Ein HI-MACS®-Traumhaus
am Gardasee

Photos: © Bruce Hemming

Ein HI-MACS®-Traumhaus am Gardasee



Fotos: © Melanie Gotschke

An einem der steilen Berghänge am nordöstlichen Ufer des Gardasees erfüllte sich ein Unternehmerpaar den Traum einer Luxusvilla: minimalistisch, transparent und exklusiv bis ins Detail. Das gesamte Haus, in dem HI-MACS® in großem Umfang eingesetzt wurde, ist aufgrund weniger Wände und großer Panoramafenster lichtdurchflutet. Ein echter Wohn- und Wellnessraum „im Garten Europas“, mit fantastischem Ausblick auf malerische Dörfer, zerklüftete Berge und natürlich den tiefblauen Gardasee.

„Die Bauherren wollten etwas Außergewöhnliches, ein Haus in einer ansprechenden und designorientierten Ausführung, so dass wir sofort wussten, dass HI-MACS® die perfekte Materialwahl ist“, erläutert Karl Dreer, Geschäftsführer des Design- und Innenausbauunternehmens und Experte für die Verarbeitung von Mineralwerkstoffen. Selbst die Bauherren nennen es aus gutem Grund „Das HI-MACS®-Haus“. Abgesehen vom Swimmingpool-Bereich sind die Böden, ein Großteil der Möbel sowie die Küchen- und Badezimmerelemente aus Mineralwerkstoff gefertigt.

Nähert man sich dem wunderschönen Grundstück, so offenbaren die atemberaubenden Ausblicke auf das strahlend weiße, würfelförmige Gebäude und seine riesigen Glasflächen eine eindrucksvolle Architektur mit der klaren Aussage: „Weniger ist mehr.“ Weiß und geradlinig angelegt, scheint diese perfekte skulpturale Architektur direkt aus dem hellen Blau des Pools in das dunklere Wasser des Gardasees überzugehen.



HI-MACS® Ansprechpartner für die Medien für Europa:

Mariana Fredes – LG Hausys Europe GmbH - Tel. +41 (0) 79 693 46 99 – mfredes@lghausys.com
Weiter Informationen und hochauflösende Bilder sind erhältlich unter www.himacs.eu/newsroom

Der sechs Meter lange, betonierte und folienbeschichtete Pool fügt sich nahtlos in den Terrassenboden ein. Der randlose Pool ist nicht nur ein optisches Highlight, sondern wird auch ökologisch beheizt und automatisch gereinigt. Eine Photovoltaikanlage auf dem Dach heizt das Wasser für das Becken und eine automatische Messeinheit ermittelt den Chlorgehalt und den pH-Wert. Ein Roboter erledigt die automatische Reinigung. Die gesamte Schwimmbadtechnik wurde, wie der Rest des Hauses, sehr präzise bis ins Detail geplant.



„Haute-Couture-Terrassen“

Die Dreer-Graf GmbH erarbeitete eine Vielzahl unterschiedlicher Muster, um die Besitzer zu begeistern, die für die Terrasse einen ungewöhnlichen Retrolook bevorzugten. Unterschiedliche Kreisradien, ergänzt durch Füllstücke, ergeben ein scheinbar zufälliges Muster, das mittels einer komplexen Frästechnologie in HI-MACS® ausgeführt wurde. Das Ergebnis: reines Retrodesign, bei dem sich das Muster bis zum Pool erstreckt, dessen Einfassung ebenfalls vollflächig aus Mineralwerkstoff hergestellt wurde, wie auch die Stufen, die in den Pool und zur Außendusche führen. Unterhalb der Terrasse wurde



HI-MACS® Ansprechpartner für die Medien für Europa:

Mariana Fredes – LG Hausys Europe GmbH - Tel. +41 (0) 79 693 46 99 – mfredes@lghausys.com
Weiter Informationen und hochauflösende Bilder sind erhältlich unter www.himacs.eu/newsroom

eine komplette Bewässerungsebene installiert.

Über die ebenfalls von Dreer-Graf GmbH entworfene cremefarbene Natursteintreppe gelangt man zu einem kleinen Rasenstück, das von einem Ganzglasgeländer umgeben ist und eine ebenfalls aus Mineralwerkstoff gefertigte Bar mit verborgenem Kühlschrank bietet.

Minimalismus trifft auf Mineralwerkstoff-Begeisterung

Die gesamte Außenfläche dient als Wellnessbereich. Pool, Dusche und großzügige Lounge-Möbel bieten den perfekten Rahmen, um die fantastische Aussicht in vollen Zügen zu genießen. Hier wechselt sich die Designlinie von Living Divani mit einzigartigen Elementen aus HI-MACS® ab. Im Blickpunkt steht der extralange, fast vier Meter (!) messende Esstisch.

Aufgrund seiner futuristischen, freitragenden Form ist er das großartige Herzstück dieses Bereichs.

Ermöglicht wurde die Konstruktion durch die Thermoformbarkeit und das nahtlose Aneinanderfügen des High-Tech-Materials.

HI-MACS® lässt sich nahezu in jede beliebige Form bringen, und genau das war für diesen Outdoor-Tisch erforderlich. Ein elektrischer Teriyaki-Grill mit einer runden HI-MACS®-Einfassung dient als Mittelpunkt vieler gemütlicher Abende in diesem architektonischen Schmuckstück. Ein riesiger 3,40 x 4,40 m großer, auch aus Mineralwerkstoff gefertigter Sitzbereich bietet ausreichend Platz zum Entspannen. Kleine Beistelltische runden das Bild ab.

In den Abendstunden schimmert und glänzt die Mineralwerkstoffoberfläche im Licht.

Aufgrund seiner UV-, Wasser- und Witterungsbeständigkeit ist das Material perfekt für Anwendung im Außenbereich geeignet.





Offener Wohnraum, inspirierende Handwerkskunst



Gleichermaßen beeindruckend ist das Design der Wohnräume, das natürliches Licht mit einem offenen Loft-Stil kombiniert, um einen entspannten und zugleich opulenten Lebensstil zu ermöglichen.



Eine direkte Sichtachse ermöglicht auf drei Seiten einen freien Blick auf den schönen Gardasee. Ein großes weißes Ledersofa von Living Divani wird betont von einem kontrastierenden schwarzen Teppich und ist somit der Mittelpunkt des Wohnbereichs. Der überdimensionale Fernseher fällt in diesem großzügigen Raum mit seiner 120 Quadratmeter großen HI-MACS®-Bodenfläche kaum auf. Die tragenden Stahlstützen sind mit attraktiv lackiertem Holz verkleidet.

Der Mineralwerkstoff wurde nicht nur für Präsentationszwecke verwendet, sondern auch in verborgenen Bereichen, z.B. für die Verkleidung der runden Lüftungsgitter der Klimaanlage, oder auch für die Schattenfugen an Boden und Decke. Lautsprecher sowie Beleuchtungselemente und Wartungsschächte wurden in die HI-MACS®-Decke integriert. Das Resultat sind perfekte Konturen im Trockenbau - von der Nische bis zur Decke. „Bisher konnten solche präzisen Konturen nur mit äußerst aufwendigen Verfahren erreicht werden“, bestätigt Dreer. „Das komplette Design und die dazugehörige Technik wurden von Karl Dreer selbst entwickelt und kommen überall dort zum Einsatz, wo ein wirklich perfektes Erscheinungsbild gefragt ist.“

Ess- und Kochbereich



Der luxuriöse Ess- und Kochbereich des Hauses befindet sich im hinteren Teil des 120 qm großen Obergeschosses. Der Esstisch, der an den Außenstisch erinnert, hat ein schwarz lackiertes Edelstahlgestell und wurde direkt vor dem großen Fensterbereich platziert, so dass die Eigentümer bei jeder Mahlzeit den spektakulären Blick auf den See genießen können. Die Stühle von Living Divani bieten einen hohen Sitzkomfort, und anspruchsvolle Designerleuchten runden das einzigartige Ensemble ab.

Die ideale Kochinsel für offene Räume.



HI-MACS® Ansprechpartner für die Medien für Europa:

Mariana Fredes – LG Hausys Europe GmbH - Tel. +41 (0) 79 693 46 99 – mfredes@lghausys.com
Weiter Informationen und hochauflösende Bilder sind erhältlich unter www.himacs.eu/newsroom

Die Kochinsel aus HI-MACS® ist so konzipiert, dass sie sich freistehend und wie aus einem einzigen Stück gefertigt in den offenen Wohnbereich einfügt. Das Konstruktionsprinzip ist einfach: Ein Würfel, geradlinig und ohne Rundungen, ausgeführt in der eleganten Farbe Alpinweiß. Der Mittelblock ist ein Monolith und wie die Küchenzeile und die Hochschränke komplett aus Mineralwerkstoff gefertigt - mit vielen raffinierten Details: schlichte, grifflose und auf Gehrung geschnittene Fronten, die mit dem elektrischen Öffnungssystem Servo-Drive ausgestattet sind; die verstellbare Dunstabzugshaube; das Design-Bedienfeld in Edelstahl. Eine integrierte Spüle mit fugenlosen Übergängen, die durch die Verwendung von HI-MACS® ermöglicht wurde, garantiert höchste Hygiene und einfache Reinigung der gesamten Arbeitsplatte. Die „Weichheit“ des Materials ist im Küchenalltag im Gegensatz zu steinhartem Marmor, Granit oder Fliesen besonders nützlich. Hochwertige Küchengeräte runden das Bild ab. Schon während des Kochens können die Gastgeber die fantastische Aussicht auf die mediterrane Landschaft dank der Eckfenster genießen, die einen spektakulären Blick auf die Berge um den Gardasee bieten.

Direkt neben dem hohen Küchenschrank, in dem sich ein Kühlschrank verbirgt, wurden niedrige Schrankelemente mit drei tiefen Schubladen und indirekter Beleuchtung installiert, die darüber eine eindrucksvolle Fläche für Kunstwerke bieten. Hinzu kommt ein weiteres Wandmodul, das viel Platz für unterschiedlichste Utensilien bietet. Alle Elemente lassen sich mittels des Tip-On-Mechanismus trotz fehlender Griffe leicht öffnen.

Ein absolutes Highlight ist der Bioethanol-Kamin. Vollautomatisch mit 25-Liter-Tank und Fernbedienung ist er nicht nur schön, sondern auch äußerst funktionell. Selbstverständlich besteht auch der gesamte Schornsteinblock aus HI-MACS®.

Im Gästebad setzen speziell angefertigte, messingfarbene und hochglanzpolierte Griffe das Retrodesign der Terrasse fort, das sich auch in der Gitterstruktur des Raumes wiederfindet. Das abgeschrägte Waschbecken im Gästebad zeichnet sich nicht nur durch funktionale Raffinessen wie ein tiefes Handtuchfach oder eine Öffnung für gebrauchte Handtücher aus, sondern besticht auch durch die undurchlässige, glatte und optisch fugenlose HI-MACS®-Oberfläche. Der überdimensionale Spiegel lässt das Bad spürbar größer erscheinen.

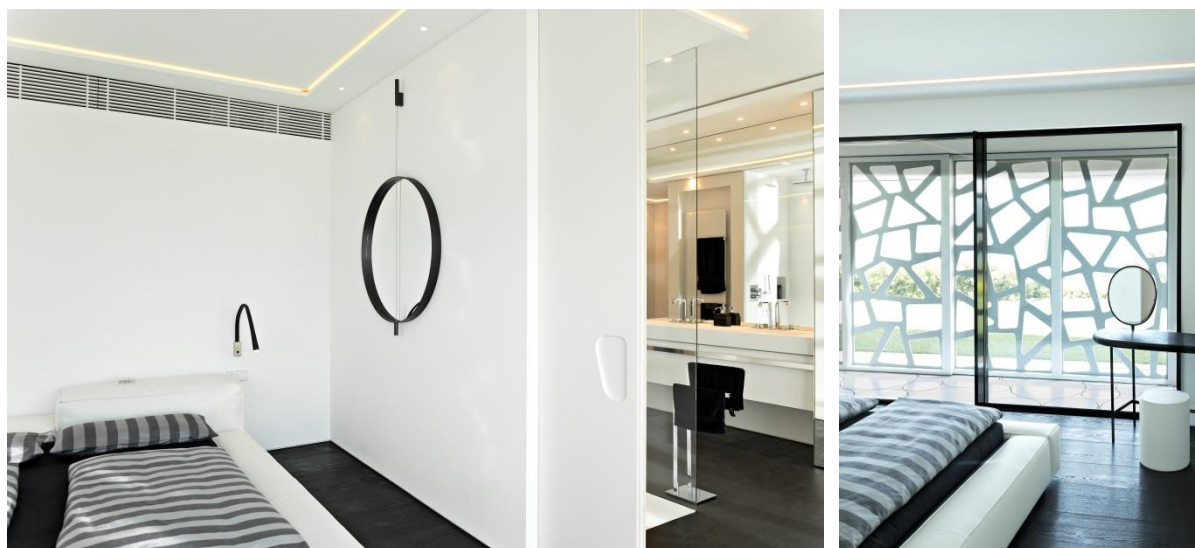
Ein Gitterdurchgang

Die Treppe zum Erdgeschoss ist der erste Bereich, der von der Verwendung des weißen HI-MACS®-Materials abweicht. Dunkel geräuchertes Eichenparkett mildert das dominante weiße Erscheinungsbild, so dass ein sehr warmer Gesamteindruck entsteht - ohne dabei den gewünschten Minimalismus zu beeinträchtigen. Unten angekommen, wird der Blick über einen 12 m langen Gang gelenkt, von dem aus man durch „unsichtbare“ Türen in die unteren Räume gelangt: Gästezimmer, Ankleideraum, Fitnessraum, Schlafzimmer, Bad und Aufzug. Schränke und Türen sind geschickt hinter jedem Wandelement verborgen. Am Ende, zum Bad hin, schließt die Wandverkleidung das optische Erlebnis ab - in Wirklichkeit befinden sich auch hier versteckte Schränke. Dramatische Kunstobjekte wirken wie Farbspritzer in diesem dunkel-weißen Ambiente.

Das perfekte Material für außergewöhnliches Design

Das Hauptbadezimmer mit verborgenem Toilettenbereich verfügt über ein 1,90 Meter langes Waschbecken und eine große begehbare Dusche mit einem atemberaubenden Blick auf den Gardasee. Boden, Wände und Decke, alles ist fugenlos aus dem Mineralwerkstoff gefertigt und erscheint wie aus einem Guss. Die glatte Oberflächenbeschaffenheit von HI-MACS® bedeutet, dass der gesamte Raum hygienisch und leicht zu reinigen ist. Integrierte Nischen als Aufbewahrungsfläche und für Beleuchtungselemente sind übergangslos in die Oberfläche eingearbeitet.

Das Hauptschlafzimmer ist durch eine Schiebetür vom angrenzenden Badezimmer getrennt. Ausgestattet ist es mit schlichten Living Divani Möbelemente in schwarz und weiß. Daneben befinden sich die Ankleide und der Fitnessraum.



Eines der Design-Highlights ist die großformatige Schiebegitterwand, die sich über die gesamte Fassade des Erdgeschosses erstreckt. Auch die Schiebetüren sind aus HI-MACS® gefertigt und weisen eine Besonderheit auf, die nur durch aufwendige Frästechniken möglich wurde: Die offenen Flächen sind mit Fliegengittern versehen und dienen als Mückenschutz. Gleichzeitig ist dieses außergewöhnliche Gestaltungselement abschließbar und trägt so zur Sicherheit der Immobilie bei. Jedes der vier Elemente ist 2,50 m lang, lässt sich leicht öffnen und in eine Aussparung in der Wand schieben. Dies gibt den Besitzern die Möglichkeit, entweder den ungestörten Blick auf den See zu genießen oder ihn durch den stilvollen Schutz zu betrachten.

Jeder dieser Räume - und Ausstattungselemente - erforderte viel Können, Erfahrung und handwerkliches Geschick. Die Bauherren fanden dies bei Dreer-Graf. „*Seit das Material im Architekturbereich eingesetzt wird, arbeiten wir mit HI-MACS® von Klöpfer Surfaces*“, betont Karl Dreer, der verantwortliche Projektleiter für dieses großartige Haus. Eine subtile Mischung aus Eleganz, Licht und Handwerkskunst prägt die Stimmung des gesamten Gebäudes. Egal wo man sich im Haus befindet, Helligkeit und der Gardasee prägen die Atmosphäre.

PROJEKTINFORMATIONEN:

Design und Umsetzung: Design und Herstellung: Campanardi DESANTI hat in Zusammenarbeit mit der Dreer-Graf GmbH die Genehmigungsplanung und die technische Planung wie Heizung, Sanitär, Elektrik, Pool erstellt und die Außenanlagen entworfen.

Die komplette Innenarchitektur wurde von der Dreer-Graf GmbH entwickelt und umgesetzt.

Teppich: Kymo

Pendelleuchte: Occhio Modell Mito

Kamin: Planika

Material: HI-MACS®, Alpine White, www.himacs.eu

Fotos: © Melanie Gotschke





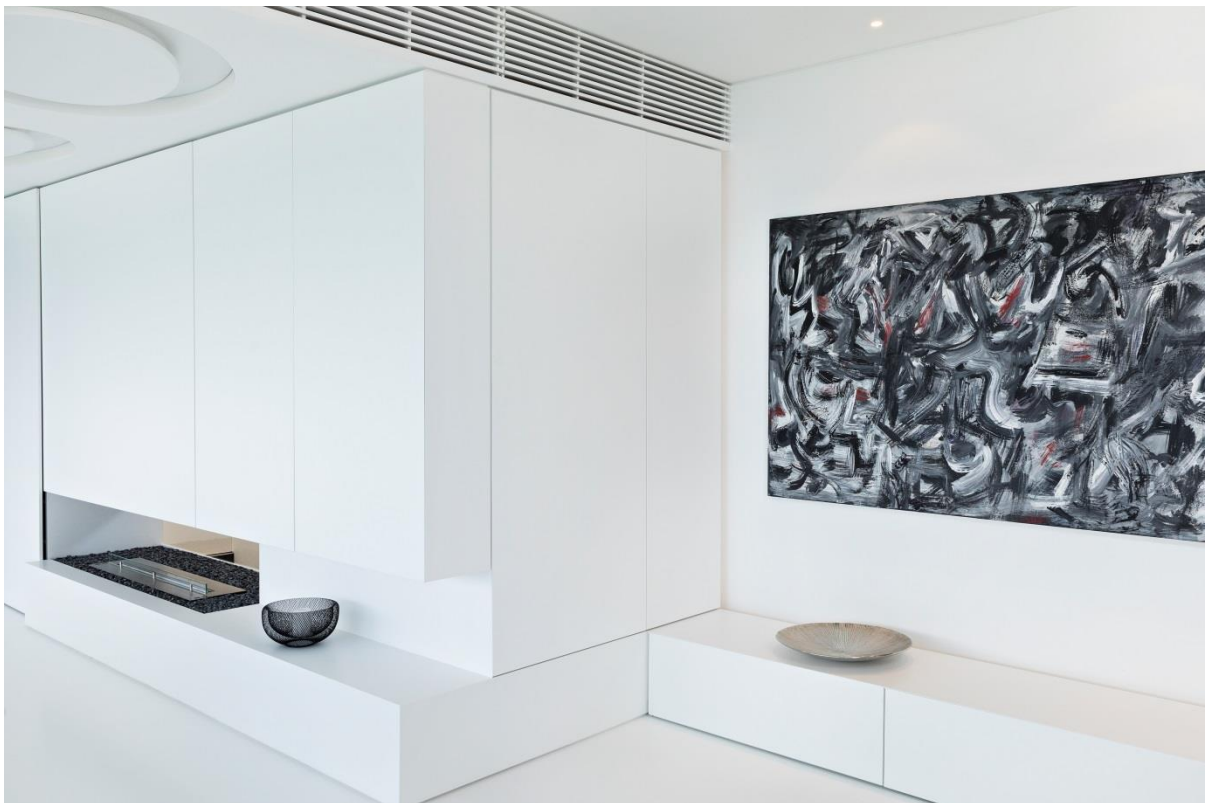
HI-MACS® Ansprechpartner für die Medien für Europa:

Mariana Fredes – LG Hausys Europe GmbH - Tel. +41 (0) 79 693 46 99 – mfredes@lghausys.com
Weiter Informationen und hochauflösende Bilder sind erhältlich unter www.himacs.eu/newsroom



HI-MACS® Ansprechpartner für die Medien für Europa:

Mariana Fredes – LG Hausys Europe GmbH - Tel. +41 (0) 79 693 46 99 – mfredes@lghausys.com
Weiter Informationen und hochauflösende Bilder sind erhältlich unter www.himacs.eu/newsroom







HI-MACS® Ansprechpartner für die Medien für Europa:

Mariana Fredes – LG Hausys Europe GmbH - Tel. +41 (0) 79 693 46 99 – mfredes@lghausys.com
Weiter Informationen und hochauflösende Bilder sind erhältlich unter www.himacs.eu/newsroom



HI-MACS® Ansprechpartner für die Medien für Europa:

Mariana Fredes – LG Hausys Europe GmbH - Tel. +41 (0) 79 693 46 99 – mfredes@lghausys.com
Weiter Informationen und hochauflösende Bilder sind erhältlich unter www.himacs.eu/newsroom



HI-MACS® Ansprechpartner für die Medien für Europa:

Mariana Fredes – LG Hausys Europe GmbH - Tel. +41 (0) 79 693 46 99 – mfredes@lghausys.com
Weiter Informationen und hochauflösende Bilder sind erhältlich unter www.himacs.eu/newsroom

HI-MACS® von LG Hausys

www.himacs.eu

HI-MACS® ist ein Solid-Surface-Material, das in jede beliebige Form gebracht werden kann. Es findet verbreitet Anwendung in Architektur und Innenarchitektur, zum Beispiel als plastische und leistungsstarke Wandverkleidung oder als Oberflächenwerkstoff in Küchen und Bädern oder bei Möbeln, im privaten und im Objektbereich sowie in Projekten im öffentlichen Raum. Es besteht aus Acryl, natürlichen Mineralien und Pigmenten. Aus dieser Mischung entsteht eine glatte, porenfreie und optisch fugenlose Oberfläche, die die höchsten Standards in puncto Ästhetik, Herstellung, Funktionalität und Hygiene erfüllt und im Vergleich mit konventionellen Werkstoffen zahlreiche Vorteile bietet.

HI-MACS® eröffnet grenzenlose Möglichkeiten für Oberflächenlösungen und inspiriert kreative Köpfe in aller Welt. So haben zum Beispiel **Zaha Hadid**, **Jean Nouvel**, **Karim Rashid** und **David Chipperfield** mit HI-MACS® fantastische Projekte verwirklicht, deren Bandbreite von Küchen über Bäder bis hin zu dekorativen Gegenständen reicht und die in Hotels, Museen, Einkaufszentren oder auf Außenfassaden Verwendung finden.

Da Innovation bei LG Hausys immer im Fokus steht, führte das Unternehmen 2017 zwei neue Produkte in den Markt ein: Zum einen **HI-MACS Structura®**, eine strukturierte 3D-Oberfläche, die völlig neue Anwendungsmöglichkeiten für das Solid-Surface-Material eröffnet. Zum anderen das Material **HI-MACS® Ultra-Thermoforming**. Diese innovative Rezeptur lotet die Grenzen neu aus, die der Gestaltung eines Solid-Surface-Materials bisher gesetzt waren. Das neue Produkt erlaubt eine um 30 Prozent höhere Verformbarkeit und stellt seit der Markteinführung 1967 die umfangreichste Neuerung in der Solid-Surface-Geschichte dar.

HI-MACS® von LG Hausys kann dreidimensional thermoplastisch verformt werden und ermöglicht optisch fugenlose Objekte. Dafür wird es in einem einfachen Verfahren erhitzt. Das Material ist in einem nahezu grenzenlosen Farbenspektrum erhältlich. Einige Töne weisen bei Lichteinwirkung eine spezielle Transluzenz auf. HI-MACS® ist fast so robust wie Stein, kann aber ähnlich wie Holz verarbeitet werden: Man kann es sägen, fräsen, bohren und schleifen. HI-MACS® wird mithilfe einer Technologie der neuen Generation hergestellt – der **thermischen Aushärtung**. Die während des Herstellungsverfahrens erreichte Temperatur unterscheidet HI-MACS® von anderen Solid-Surface-Werkstoffen. So wird eine dichtere, noch homogenere und stabile strapazierfähige Oberfläche erzielt, die eine höhere Beständigkeit und ein überragendes Leistungsverhalten beim Thermoformen aufweist.

Zu den hygienischen Eigenschaften von HI-MACS® gehört, dass es keine Feuchtigkeit absorbiert, extrem fleckunempfindlich ist sowie leicht zu reinigen, zu pflegen und zu reparieren.

Unzählige, international anerkannte Zertifikate attestieren die Qualität von HI-MACS® bezüglich des ökologischen Engagements, der Hygiene und der Feuerbeständigkeit. Es ist das erste Solid-Surface-Material auf dem Markt, das für die Farbe Alpine White S728 die offizielle Europäische Technische Zulassung (European Technical Approval – ETA) für Fassaden erhalten hat.

HI-MACS® bietet die längste Gewährleistungsfrist auf dem Solid-Surface-Markt: 15 Jahre Garantie auf Produkte, die von einem Mitglied des HI-MACS® Quality Club hergestellt und installiert worden sind.



HI-MACS®. Because Quality Wins.

Besuchen Sie uns auf unserer Webseite unter [Website](#) und in unserem [Newsroom](#) – und bleiben Sie in Kontakt!

Let's connect!



HI-MACS® wird von **LG Hausys** entwickelt und hergestellt, einem der weltweit führenden Unternehmen im Technologiebereich, das zur LG Group gehört. Für den Vertrieb ist die in Frankfurt (Deutschland) ansässige **LG HAUSYS EUROPE** zuständig.

HI-MACS® Ansprechpartner für die Medien für Europa:

Mariana Fredes – LG Hausys Europe GmbH - Tel. +41 (0) 79 693 46 99 – mfredes@lghausys.com
Weiter Informationen und hochauflösende Bilder sind erhältlich unter www.himacs.eu/newsroom